



# "НА ПЕТРОВКЕ"



тел.: +7 (495) 777-00-32



пн-пт: с 9:00 до 21:00

сб: с 10:00 до 18:00



Адрес:

г.Москва, ул. Петровка, д 20/1, 3 этаж.

Рядом со станциями метро:



Кузнецкий мост



Тверская



Театральная

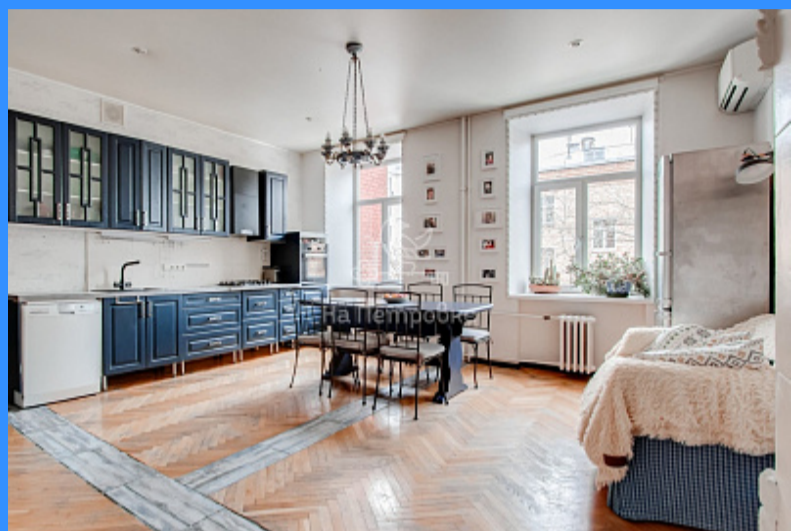


Охотный ряд



Трубная

## Москва, Рочдельская улица, 14А продажа квартиры Краснопресненская 5 комнаты



41 000 000 руб.

\$ 410 000

€ 388 000

5 комн - 97 м2



14790

5

4 / 5

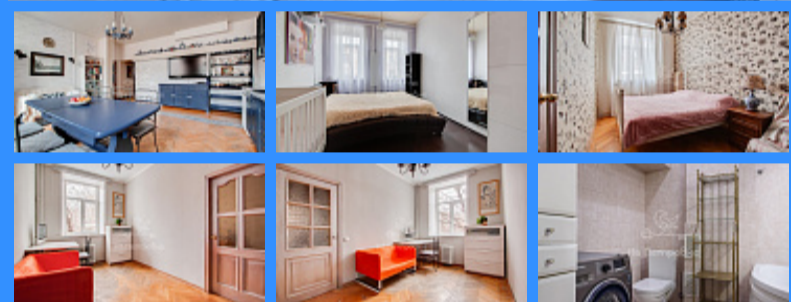
97 м2

61 м2

19 м2

1

двор



Адрес: Москва, Рочдельская улица, 14А

Id 14790. Набережная, парки рядом. Детская инфраструктура. Многокомнатная тихая светлая атмосферная квартира, которая была все годы с момента приватизации в одной дружной семье. ПРО ЛОКАЦИЮ. В 5 минутах пешком от набережной Москва-реки, Пресненского детского парка и Белого дома, в 15 минутах прямым общественным транспортом от Москва-Сити, Краснопресненского парка, рядом с историческим кварталом Трёхгорная мануфактура (бизнес, спорт, развлечения, мода, гастрономия) и ЦМТ - в Пресненском районе ЦАО с богатой обжитой инфраструктурой - отличные школы (гос. и частные), дет. сады, секции, магазины, кафе, рестораны, поликлиники, спортклубы, скверы. ПРО КВАРТИРУ. Высокие потолки, ж/б перекрытия, метровые кирпичные стены. Спокойствие и уют. В квартире 8 больших окон с широкими подоконниками на 3 стороны света. Зелено вокруг. 5 спален. Тишина. ПРО ДОМ. Добротный одноподъездный дореволюционный дом на 12 квартир - по 3 на этаже. Лифта нет, но лестница комфортная - даже для старшего поколения. При входе в подъезд есть просторное место для колясок, велосипедов, санок и т.п. Подъезд чистый, ухоженный. Парковка наземная под шлагбаум. Заправка рядом. В пешей доступности 3 станции метро. Интеллигентные соседи. По соседству - Обсерватория МГУ. В непосредственной близости 2 Храма - Никольский и Предтеченский. Коллеги, буду рада совместной сделке.

Контакты:

**Ирина Кановас**

Директор департамента городской недвижимости

+7 (495) 777-00-32

+7 (916) 554-15-04