



"НА ПЕТРОВКЕ"

тел.: +7 (495) 777-00-32

пн-пт: с 9:00 до 21:00

сб: с 10:00 до 18:00



Адрес:

г.Москва, ул. Петровка, д 20/1, 3 этаж.

Рядом со станциями метро:

Кузнецкий мост

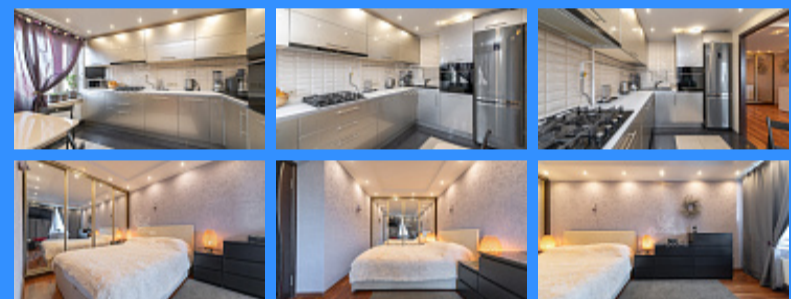
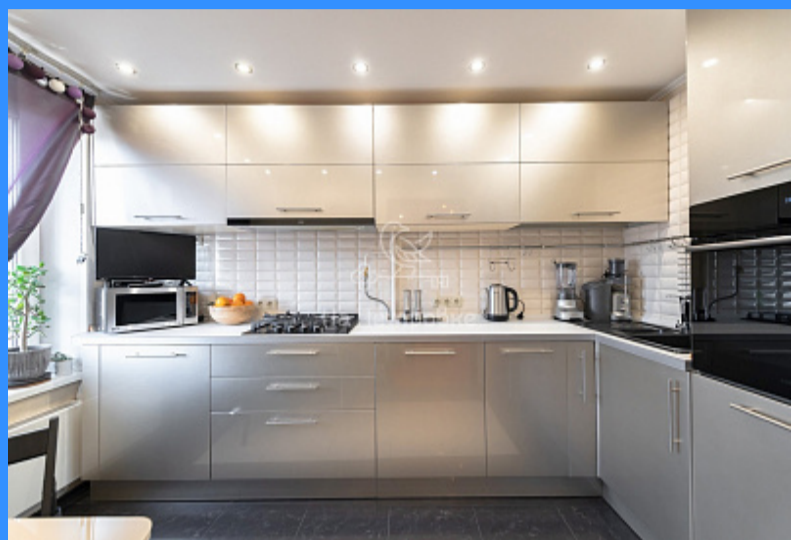
Тверская

Театральная

Охотный ряд

Трубная

город Москва, проезд 1-й Сетуньский, дом 10 продажа квартиры Киевская 2 комнаты



16 000 000 руб.

\$ 156 000

€ 149 000

2 комн - 47 м2

14963
2
7 / 14
47 м2
31 м2
9 м2
2
1
двор и улица

Адрес: город Москва, проезд 1-й Сетуньский, дом 10

Id 14963. Продажа приостановлена. Уютная и комфортабельная 2-х комнатная квартира с удачной планировкой, большим 5 метровым балконом и прекрасным видом в престижном районе Раменки в ЗАО. Показы приостановлены. Развитая инфраструктура района. 15 минут на комфортном электробусе до метро Киевская. 10 минут пешком и вы на Воробьевской набережной у реки Москва. Идеальные соседи. Полная стоимость в ДКП. О районе и уникальном расположении: В 3 минутах ходьбы начинается заповедник "Долина реки Сетунь". В 10 минутах - река Москва. В 7 минутах на транспорте - МГУ, а 15 минутах - Лужники и аквапарк. Удобный выезд на ТТК и комфортная близость к центру. Всегда есть свободные парковочные места на парковке у дома. Рядом все престижные учебные заведения. Более 5 лет в собственности, 1 взрослый собственник. Наличие мебели обсуждается. Содействие в получении специальных условий и преференций по ипотеке в более, чем 20 банках. О ближайшей достопримечательности: Заказник «Долина реки Сетуни» — популярное место отдыха жителей близлежащих районов. Заповедник оборудован велосипедными дорожками, пикниковыми зонами, беседками для отдыха, туалетами. На территории заказника имеются детские площадки, открытые спортивные площадки, гольф-клуб.

Контакты:

Елисей Матвеев

79859368999