



"НА ПЕТРОВКЕ"



тел.: +7 (495) 777-00-32



пн-пт: с 9:00 до 21:00

сб: с 10:00 до 18:00



Адрес:

г.Москва, ул. Петровка, д 20/1, 3 этаж.

Рядом со станциями метро:



Кузнецкий мост



Тверская



Театральная



Охотный ряд



Трубная

Московская область, деревня Сабурово, городской округ Красногорск, Парковая улица, 10 продажа квартиры Пятницкое шоссе 2 комнаты



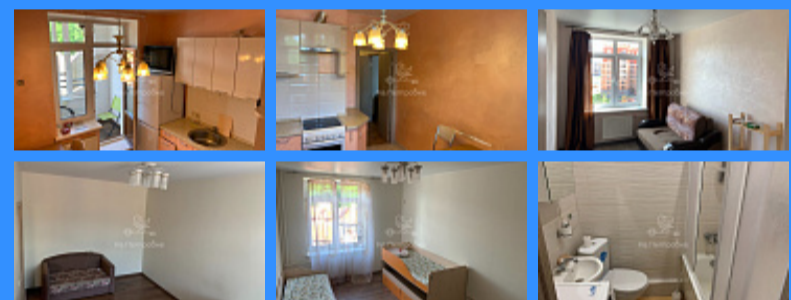
8 000 000 руб.

\$ 96 000

€ 89 000

2 комн - 45 м2

15388
2
5 / 8
45 м2
26 м2
8 м2
1
1
двор



Адрес: Московская область, деревня Сабурово, городской округ Красногорск, Парковая улица, 10

Id 15388. КВАРТИРА МЕЧТЫ, ДЛЯ КОМФОРТНОЙ ЖИЗНИ, В ЭКОЛОГИЧЕСКОМ РАЙОНЕ, У ЛЕСА! Продается, удобная, светлая, и уютная 2-х комнатная квартира. Удовлетворит потребности самого взыскательного городского жителя, и в то же время здесь будет комфортно проживать любителям спокойной тихой среды! Общая площадь 45.6 кв.м., кухня 8.2 кв.м., жилая комната 26.5 кв.м., застекленная лоджия, два санузла. Сама квартира, при её посещении, производит впечатление очень светлой, наполненная свежим воздухом, за счёт высоких потолков h-2.8м при максимально удобной планировки(Распошонка). Квартира тёплая, в подъезде всегда чисто и аккуратно. Соседи хорошие, поэтому, у нас всегда спокойно и тихо на площадке! Отличная квартира, как для себя или под сдачу в аренду! ИНФРАСТРУКТУРА: Рядом действующий муниципальный д/садик, по проекту построят ещё один д/садик, в 2024 году закончат строительство школы на 860-мест, на территории ЖК Пятницкие кварталы располагаются магазины Пятёрочка, ВкусВил, в 10-мин на авто магазин Азбука вкуса, ТРП-Отрада большой выбор секций, гипермаркет О'Кей, киноцентр, конный клуб, пиццерия, салон красоты, фитнес-клуб, аптека. Приятная новость, для автомобилистов по проекту построят многоуровневые паркинги. Чудесная малоэтажная застройка, со своей уникальной, своеобразной, красивой архитектурой, в европейском стиле из кирпича, создаётся ощущение провинциального мини-городка, выделяющую своей особенностью микрорайон, из серой массы домов других застройщиков. Рядом с домом есть, аллея, для прогулок, с детьми и коляской. Во дворе есть большая, безопасная, и уютная детская игровая площадка! Мечта любого ребёнка! Вокруг ЖК потрясающий живописный лес! Для отдыха можно выбраться в лес на лесное озеро рыбачить, купаться, посидеть у костра, приготовить мясо на углях! Транспорт: Для микрорайона характерна удобная транспортная доступность. Для тех, кто шагает в ногу по времени удобно расположена остановка, до станции метро Пятницкое шоссе на маршрутке №1212, #32, в пути 25-мин, Вы за 20 мин на легком метро добираетесь до центра столицы! Так же в 4-кв. 2023г

планируют запустить маршрутный автобус-13 по асфальтированной клубной дороге выезд из ЖК на Волоколамское шоссе. Расстояние через лес 4км до станции Опалиха МЦД-D2. Свободная продажа, 1-взрослый собственник, основание ДДУ, более 5-лет, полная стоимость в договоре, никто не прописан. ЗВОНИТЕ прямо СЕЙЧАС! Помощь в ПОЛУЧЕНИИ И СНИЖЕНИИ ставки по ипотеке!

Контакты:

Евгений Мясников

79957070365
