



"НА ПЕТРОВКЕ"



тел.: +7 (495) 777-00-32



пн-пт: с 9:00 до 21:00

сб: с 10:00 до 18:00



Адрес:

г.Москва, ул. Петровка, д 20/1, 3 этаж.

Рядом со станциями метро:



Кузнецкий мост



Тверская



Театральная

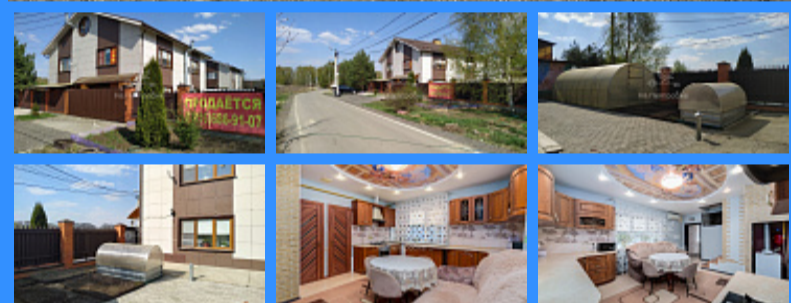


Охотный ряд



Трубная

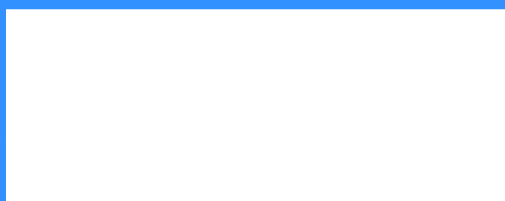
Московская область, деревня Дятловка, городской округ Балашиха, 1-й Дружный переулок, 2А



10 500 000 руб.

\$ 120 000

€ 110 000



16579

3

148 м2

таунхаус

2 сот.

Адрес: Московская область, деревня Дятловка, городской округ Балашиха, 1-й Дружный переулок, 2А

Id 16579. Мечтаете жить в собственном шикарном доме в тихом и укромном месте, но вместе с тем в районе в котором развивается современная транспортная инфраструктура? Наше предложение для Вас! Продается современный и просторный таунхаус 148 кв.м. в деревне Дятловка (городской округ Балашиха). В доме два этажа и мансарда. Во всех помещениях сделан качественный ремонт. Выполнена хорошая шумоизоляция. Есть гараж со входом в него из дома, не нужно выходить на улицу, чтобы сесть в машину. Очень порядочные соседи во второй половине дома! На первом этаже дома располагается уютная кухня-гостиная, прихожая и отдельный санузел. На всей площади этажа теплый пол. Установлен кондиционер. На втором этаже - три светлые спальни, одна из которых - мастер-спальня с собственным санузлом. На третьем этаже - просторная мансарда, которую можно использовать как гостевую комнату, в качестве игровой зоны, домашнего кинотеатра и пр. Вся мебель и встроенная бытовая техника (в том числе встроенная посудомоечная машина) остаются. На участке расположены две теплицы, посажены кустарники, высажены клубника и земляника, много цветов. Коммуникации: - ГАЗ - в доме установлен новый газовый котел. - Вода - скважина. - Электричество. - Септик. - Интернет, телевидение, видеонаблюдение по периметру. Контроль за коммуникациями в полном объеме ведет "Управляющий". Собственникам не нужно задумываться ни о фильтрах, ни о септике и прочем. В деревне хорошие заасфальтированные дороги, которые зимой регулярно чистит трактор. Улица, на которой расположен наш дом, тупиковая, не проездная! Вокруг множество водоемов для рыбалки и купания. Деревню огибают реки Камышенка и Черная. Магазин с богатым ассортиментом товаров расположен в шаговой доступности. Ближайшие школа и детский садик находятся в 5 км от дома (мкр. Агрогородок го Балашиха). Ходит школьный автобус. На автомобиле до метро Некрасовка 12 км, до Новокосино - 15 км. До ближайшей железнодорожной станции "Черное" - 3 км. Курсирует маршрутка №26. От станции 35 мин до Курского вокзала, 25 мин до транспортно-пересадочного узла "Нижегородская", 15 мин до станции "Новогиреево". Открыта новая линия МЦД-4 до Апрелевки. Это новое "наземное метро", которое объединяет формат пригородных электричек и столичного метро, с интервалами между поездами 5-7 минут. В 3,5 км от деревни проходит скоростная автомагистраль М12 "Москва-Казань" с выходом на Северо-Восточную Хорду

города Москва. Показ в удобное для вас время! Звоните!
ПОКУПАТЕЛЮ: - Действует скидка 0,3% на ипотеку от
Сбербанка. - Квалифицированная помощь брокера
компании в ОДОБРЕНИИ ИПОТЕКИ даже в самых
сложных и безнадежных случаях. - Специальные
преференции (скидки) на ипотеку от БАНКОВ-
ПАРТНЕРОВ компании. - ИНДИВИДУАЛЬНЫЙ подбор
ипотеки с наименьшей ставкой с учётом гос. программ,
акций и пр.

Контакты:

Ольга Шарыкина

79166869107
