



"НА ПЕТРОВКЕ"

тел.: +7 (495) 777-00-32

пн-пт: с 9:00 до 21:00

сб: с 10:00 до 18:00



Адрес:

г.Москва, ул. Петровка, д 20/1, 3 этаж.

Рядом со станциями метро:

Кузнецкий мост

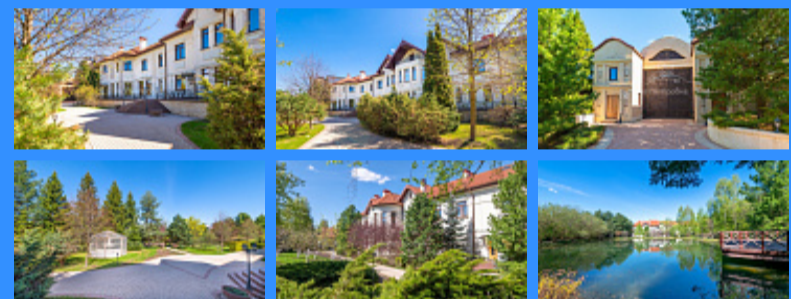
Тверская

Театральная

Охотный ряд

Трубная

Московская область, город Одинцово, город Одинцово, деревня Семеново



400 000 000 руб.

\$ 4 412 000

€ 4 055 000

	16837
	4
	2009 м2
	90 сот.

Адрес: Московская область, город Одинцово, город Одинцово, деревня Семеново

Id 16837. Уникальное предложение! Эксклюзив АН «На Петровке»! Станьте владельцем роскошной усадьбы на Рублевке, которая подчеркнет Ваш статус и подарит Вашей семье комфорт высокого уровня! На территории почти 1 га с большой любовью была создана неповторимая атмосфера Среднерусской Усадьбы с живописным озером, где можно встречать закаты и рассветы, ловить рыбу или кататься на лодочке. Или гулять, наслаждаясь усадебным парком - здесь собраны десятки пород, есть даже самшит и магнолия. А ненастные дни скрасит шикарный СПА (16-и метровый бассейн с противотоком, джакузи, хамам, сауна, кедр бочка, солярий, тренажерн зал, кинотеатр) и ужин у камина в роскошном зале с двухсветовым пространством. Усадьба находится в одном из самых престижных районов Подмосковья, всего в 20- 25 км от МКАД по скоростным Рублевскому, Рублево-Успенскому или Минскому ш, где сочетается прелесть загородной жизни с высоким уровнем инфраструктуры. Излюбленное место для проживания представителей деловой элиты. Дом в стиле русского модерна, прекрасно подойдет как для жизни, так и для приемов высокого уровня. Материалы премиум-класса. Изящные фасады, мраморные лестницы, итальянские витражи авторской работы, хрустальные люстры высотой 2,5 м, двухсветовая гостиная 80 кв.м. с обходной галереей придают особняку аристократический шарм. Спроектирован и создан с применением современных строительных технологий. Состояние отличное! УЧАСТОК 0,9 га. Территория огорожена, 2 въезда с автомат. воротами (можно сделать 3-й въезд), достойный уровень охраны. Ландшафт, дренаж, мощные проезды и дорожки, уличное освещение и автоматич. полив. Противопожарн и охран.системы. КОММУНИКАЦИИ: Магистральный газ; центральный ЭЛ-ВО и канализация; Водоснабжение - артезиан. скважина (116 м), очистка воды. Все инженерные системы регулярно обслуживаются и прекрасно функционируют. СОСТАВ УСАДЬБЫ : 1.ОСОБНЯК - 2009 кв.м. 4 этажа; конструкции- монолит, стены- кирпич(толщ 75 см), крыша- натуральн черепица окна дерев стеклопак, высота потолков- 3,3 м - 7,5 м . 1 ур: подвальн эт: для хранения, обслуживания бассейнов, может быть бункером; 1 эт -2 гостиных,2 столовых, кухня, 2 гардеробн, зона СПА :2 бассейна, хамам, спа, комната отдыха, массажная, тренажерн.зал, кинотеатр, зал для танцев; 2 эт- кабинет, спальни, с/у, гардеробные; 3 эт white-box 7 спален, 4 с/у, гардер 2. ГОСТЕВОЙ ДОМ - 226 кв.м. 2 эт ; 3. 4 ГАРАЖА; 4. КОТЕЛЬНАЯ 5. ПОМЕЩЕНИЕ ОХРАНЫ 6. ЛЕТНИЙ ДОМИК 7. БЕСЕДКА на озере 7.БАРБЕКЮ. 8. ПАРКИНГ на 16 авто. 9.ОЗЕРО (гл 5 м). 10 ПАРК. 11 САД 12. ФОНТАН. В шаговой доступности

школы «Эра», «Школа великих открытий», ясли, сад, спортивно-социальн. центр, бассейн, теннисный корт и СПА, конюшня, питомник, фермерский рынок, чистейший родник Святой Троицы. Рядом госпиталь «Лапино», Центр «Мать и дитя», «Азбука вкуса» и «Вкус Вилл», ресторан «Chester-Ferry», приват-клуб «ОШалей». Инвестируйте выгодно! Организуем показ в удобное для Вас время! Ответим на все Ваши вопросы! Гарантируем чистоту сделки.

Контакты:

Наталья Тимошенко

Управляющий партнер

+7 (495) 777-00-32

79265237924
