



"НА ПЕТРОВКЕ"

 тел.: +7 (495) 777-00-32
 пн-пт: с 9:00 до 21:00
 сб: с 10:00 до 18:00



Адрес:

г.Москва, ул. Петровка, д 20/1, 3 этаж.

Рядом со станциями метро:

-  Кузнецкий мост
-  Тверская
-  Театральная
-  Охотный ряд
-  Трубная

город Москва, переулок Большой Сухаревский, дом 24 продажа квартиры Сухаревская 5 комнаты



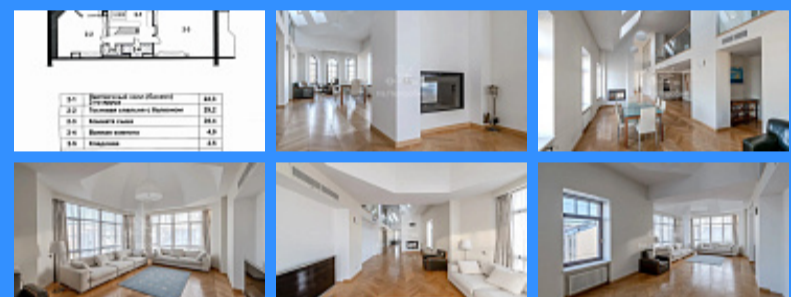
220 000 000 руб.

\$ 2 566 000

€ 2 380 000

5 комн - 302 м2

17442
5
6 / 6
302 м2
199 м2
14 м2
2
3
двор и улица



Адрес: город Москва, переулок Большой Сухаревский, дом 24

Id 17442. ВНИМАНИЕ! На продажу выставлен 2-х уровневый пентхаус 302 м2 в элитном клубном доме Мещанского района (ЦАО). О ДОМЕ: «Дом Удачи» это 6-этажный клубный дом с подземной парковкой на 34 машиноместа в престижном и уютном месте в историческом центре Москвы. Дом построен в 2006 году в стиле ар-деко и хорошо гармонирует с исторической застройкой Сретенки. Фасад украшен лепниной, с массивными балконами и эффектными эркерами. Парадная входная группа и внутренние помещения отделаны дорогостоящими и экологически чистыми материалами. Лестничные ограждения кованые, панно выполнены из известняка, а порталы лифтовых холлов – в мраморе. Особенно привлекательна отделка коридоров входных групп и лифтовых холлов, а также вестибюлей: здесь и венецианская штукатурка, и керамогранит, и натуральный камень. В доме всего 26 квартир. Закрытая территория, круглосуточная охрана, подземный паркинг (есть возможность приобрести или арендовать двойное машиноместо «Клаус»). Приточная вентиляция, система очистки воды. ЛОКАЦИЯ: дом находится в самом сердце ЦАО, буквально в нескольких минутах пролегает Садовое кольцо, но здесь не слышно ни грохота, ни шума. Зато тихие старинные переулки и зеленый сквер – отличные места для прогулок, в том числе и с детьми. Если же вам захочется окунуться в более оживленную атмосферу города, то прогуляться можно и по Цветному бульвару, и по знаменитой Сретенке, это буквально в двух шагах. ТРАНСПОРТНАЯ ДОСТУПНОСТЬ: быстрый выезд на Садовое кольцо в обе стороны, рядом станции метро Сухаревская, Цветной бульвар, Трубная, Тургеневская. О КВАРТИРЕ. ПЕРВЫЙ УРОВЕНЬ (204 м2): Гостиная (с двумя эркерами) 91 м2 представляет собой единое пространство с кухней-столовой, каминным залом (дровяной камин) и зоной отдыха (диванной). Высокие потолки 560 см, второй свет, мансардные окна – всё это создаёт пространство, наполненное воздухом и светом. Мастер-спальня 19,4 м2 с выходом на лоджию и балкон, гардеробная при спальне 12,2 м2, большая ванная комната 9,8 м2. Кабинет 20,4 м2 плюс санузел с душевой кабиной и окном 4 м2; шкаф-гардеробная 6,9 м2; гостевой туалет. Предусмотрена возможность выделения ещё двух спален. ВТОРОЙ УРОВЕНЬ (98.3 м2): Спальня 39,4 м2 с

мансардным окном и выходом на открытый балкон крыши. Часть стены спальни выполнена в стекле, что придает ей изысканный дизайнерский стиль и обеспечивает много света. Спальня 29,2 м² с 3-мя мансардными окнами имеет выход на балкон в гостиную через двойные стеклянные французские двери. Санузел с душевой кабиной 4,9 м²; кладовая 2,5 м². ОТДЕЛКА: полы - немецкий паркет 22 мм, подоконники - мрамор и дерево. В отделке использовались европейские материалы. Дизайн и проектную документацию разрабатывало и сопровождало архитектурное бюро «Аркиника». Квартира продается без мебели, за исключением встроенной мебели и кухни с техникой. Два взрослых собственника более 15 лет, без обременений.

Контакты:

Наталья Погребняк

79295111455
