



"НА ПЕТРОВКЕ"

тел.: +7 (495) 777-00-32

пн-пт: с 9:00 до 21:00

сб: с 10:00 до 18:00



Адрес:

г.Москва, ул. Петровка, д 20/1, 3 этаж.

Рядом со станциями метро:

Кузнецкий мост

Тверская

Театральная

Охотный ряд

Трубная

город Москва, поселение Московский, улица Киплинга, дом 170



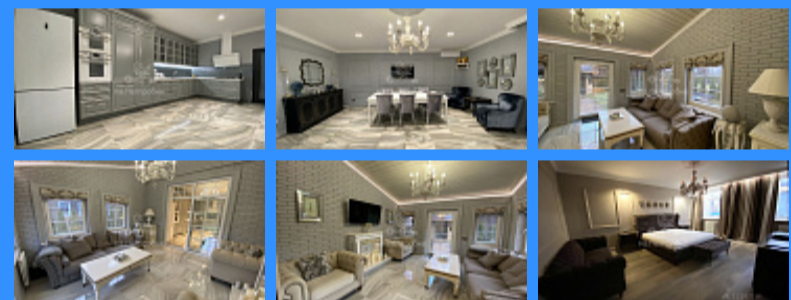
72 500 000 руб.

\$ 800 000

€ 735 000

	17648
	3
	235 м2
	4.5 сот.

Адрес: город Москва, поселение Московский, улица Киплинга, дом 170



Id 17648. ДУПЛЕКС!!! КП БРИСТОЛЬ! Лучшее предложение в районе!!! Если вы привыкли к роскоши, цените стиль, красоту и уют, то это предложение для Вас! Фото не передают все великолепие и элегантность обстановки. Дом (210 кв.м) с дизайнерским ремонтом, выполненным из дорогих экологически чистых материалов, полностью меблирован и укомплектован бытовой техникой премиум-класса, системой очистки воды и кондиционирования. . Всё доведено до совершенства, чтобы сделать вашу жизнь комфортней. 1 этаж: холл, гостиная, совмещенная с кухней + комната с декоративным камином и выходом в оборудованный и ухоженный двор, гостевой с/узел с душевой кабиной, прачечная, кладовая. По утрам можно из гостиной выйти в закрытый двор, попить кофе, наслаждаясь пением птиц. 2 этаж: мастер-спальня, 2 гардеробных комнаты, ванная комната с большой ванной-джакузи, душевой комнатой и окном. 3 этаж: спальня, санузел с душевой кабиной, спортивный зал. В доме остается все нужное для комфортной жизни, заезжай и живи. Огороженный и ухоженный участок с крытой капитальной беседкой, мангальной зоной и итальянской мебелью из ротанга. Перед домом капитальный навес для 3-х машин. Это идеальное место для комфортной загородной жизни и отличного отдыха: тишина, чистейший воздух. Посёлок граничит с живописным Ульяновским лесопарком, а также в непосредственной близости находится водоём с родниковыми ключами, что приятно разнообразит пешие прогулки. Коттеджный поселок Бристоль - всего 7 км до МКАД, все дома выдержаны в едином английском стиле, богатая инфраструктура. ИНФРАСТРУКТУРА ПОСЕЛКА: Охраняемый въезд, периметр и территория находится под круглосуточным патрулированием, ведется видеонаблюдение за периметром и въездом в комплекс. Круглосуточная служба эксплуатации. На территории есть всё необходимое для комфортного проживания. Частный детский сад, школа, несколько детских площадок, салон красоты, студия фитнеса, массаж, СПА, йога- студия, ресторан, теннисный корт, мойка для машин. В пешей доступности Внуково аутлет, магазины Мираторг и Азбука Вкуса. Удобная транспортная доступность в Москву, как на машине, так и общественным транспортом: большое количество автобусных маршрутов, метро в шаговой доступности. Отличный вариант для тех, кто задумывается о комфортном проживании вне города, при этом в самом центре Новой Москвы. Все блага мегаполиса в сочетании с уютом и приватностью загородной жизни. Из поселка 2 выезда, что позволяет выбрать удобный маршрут. Это уникальное место, где воссозданы все преимущества уютной столичной жизни посреди самого живописного

уголка Подмосковья! НАШИМ ПОКУПАТЕЛЯМ: - помощь в одобрении ипотеки - 30 банков-партнёров - выгода по процентной ставке до 1% - одобрение 96% - страховка на весь срок ипотеки с выгодой до 50% Оперативный показ.

Контакты:

Мираслава Хорина

79299327137
