



# "НА ПЕТРОВКЕ"

тел.: +7 (495) 777-00-32

пн-пт: с 9:00 до 21:00

сб: с 10:00 до 18:00



Адрес:

г.Москва, ул. Петровка, д 20/1, 3 этаж.

Рядом со станциями метро:

Кузнецкий мост

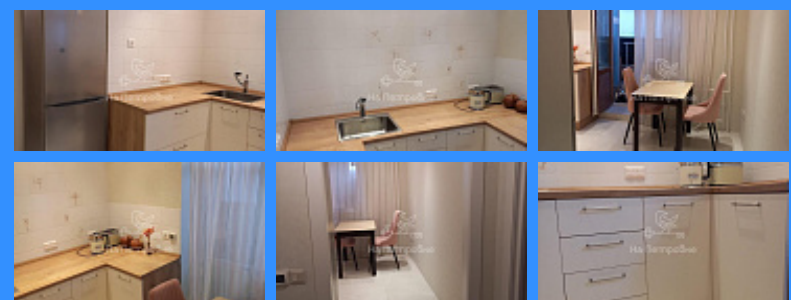
Тверская

Театральная

Охотный ряд

Трубная

## Московская область, деревня Сабурово, городской округ Красногорск, жилой комплекс Митино О2, 14 продажа квартиры Аникеевка 1 комнаты



6 500 000 руб.

\$ 76 000

€ 70 000

1 комн - 36 м2

17928
1
6 / 8
36 м2
20 м2
8 м2
1
1
двор

Адрес: Московская область, город Красногорск, деревня Сабурово, улица Заречная, дом 3

Id 17928. КВАРТИРА МЕЧТЫ, ДЛЯ КОМФОРТНОЙ ЖИЗНИ, У ЛЕСА! Продается уютная, просторная, светлая 1-комнатная квартира. Дом комфорт-класса полностью сдан в эксплуатацию. В ремонте использовали только качественные стройматериалы. На кухне полы, в коридоре, и ванной комнате керамическая плитка, с подогревом. В лоджии полы из керамической плитки с подогревом. В жилой комнате полы паркетная доска, натяжные потолки. Делали всё для себя, с душой и вниманием к каждой детали! Сама квартира при её посещении производит впечатление очень светлой, создающей простор, наполненной свежим воздухом за счёт высокого потолка 3.0м при максимально удобной планировке, правильной прямоугольной формы жилой комнаты. Прекрасный вид из окна на лес и улицу! В подъезде всегда чисто и аккуратно! Отличная квартира, как для себя или под сдачу в аренду! ИНФРАСТРУКТУРА: Удовлетворит потребности самого взыскательного городского жителя, и в то же время здесь будет комфортно проживать любителям тихой, спокойной среды! Рядом новый муниципальный д/садик, достраивается новая школа в 2024г. На территории ЖК располагаются ТЦ, маг. Пятерочка, Верный, Магнит, пиццерия, салон красоты, аптека. Есть пункты выдачи известных Маркетплейса. Чудесная малоэтажная застройка, со своей уникальной, своеобразной и красивой архитектурой, в итальянском стиле из кирпича, создаётся ощущение провинциального мини-городка, выделяющего своей особенностью микрорайон из серой массы домов других застройщиков. Прекрасная новость: для автомобилистов есть подземный авто паркинг. Рядом с домом есть аллея для прогулок с детьми и коляской. Во дворе есть большая, безопасная и уютная детская игровая площадка! Мечта любого ребёнка! Транспорт: Для микрорайона характерна удобная транспортная доступность. Для тех, кто шагает в ногу по времени, удобно расположена остановка, до станции метро Пятницкое шоссе на маршрутке №1212, №32, 25-мин в пути, Вы за 20 мин на лёгком метро доберетесь до центра столицы! Так же в 4-кв. 2023г планируют запустить маршрутный автобус-13 по асфальтированной клубной

дороге выезд из ЖК на Волоколамское шоссе. Расстояние через лес 4км до станции Опалиха МЦД-D2. Свободная продажа, 1 взрослый собственник, основание ДДУ, 2-прописанных, в соб-ти более 5-лет, полная стоимость в договоре, обременения нет. ЗВОНИТЕ прямо СЕЙЧАС! Помощь в ПОЛУЧЕНИИ И СНИЖЕНИИ ставки по ипотеке!

Контакты:

---

**Евгений Мясников**

**79957070365**

---