



# "НА ПЕТРОВКЕ"



Адрес:

г.Москва, ул. Петровка, д 20/1, 3 этаж.

Рядом со станциями метро:



Кузнецкий мост



Тверская



Театральная



Охотный ряд



Трубная



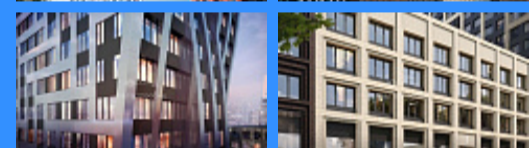
тел.: +7 (495) 777-00-32



пн-пт: с 9:00 до 21:00

сб: с 10:00 до 18:00

## Москва, жилой комплекс Левел Южнопортовая продажа квартиры Курская кол. 1 комнаты

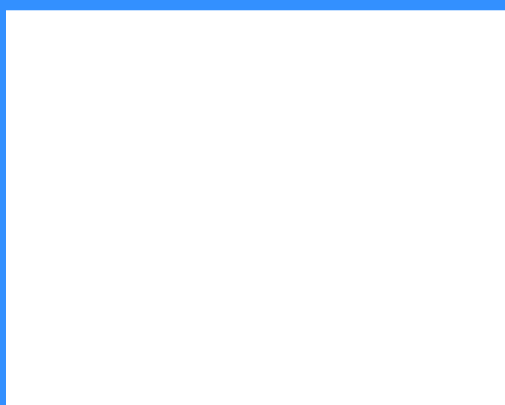


13 900 000 руб.

\$ 162 000

€ 150 000

1 комн - 33 м2



18631

1

21 / 28

33 м2

17 м2

10 м2

4

2

1

двор

Адрес: Москва, жилой комплекс Левел Южнопортовая

Id 18631. Удачно расположенная квартира с предчистовой отделкой (White box), с видом во двор и на реку Москва. Квартира находится на 21 этаже 28 этажного корпуса 7 в жилом комплексе Level Южнопортовая (компания Level Group). Ипотека Сбербанк. Продажа приостановлена до 01.12.23 г. Отличная транспортная доступность - 9 мин. пешком до станции метро "Кожуховская". - 20 мин. пешком до станции МЦК "Дубровка". - 3 мин. на авто до ТТК. - 7 мин. на авто до Волгоградского проспекта. - 13 мин. на авто до Садового кольца. Продуманный архитектурный проект - Авторская архитектура: волнообразные небоскребы, вдохновленные динамикой воды. - Высотность квартала до 69 этажей, уникальные виды на реку, парки и город. - Высота потолков от 2,85 м в типовых планировках. - Современные окна высотой до 1,9 м с высоким коэффициентом сопротивления теплоотдаче. Высота подоконников 0,6 м. Расположение Level Южнопортовая строится в северной части Печатников - самой приближенной к центру. Здесь будет сформирован новый район "Южный порт" площадью больше 400 га, где построят крупный жилой и общественно-деловой центр, аналогичный Москва-Сити. В течение 10-12 лет в процессе редевелопмента здесь появятся не только жилые дома, но и развитая инфраструктура для жизни и работы. А еще совсем рядом расположена набережная Москвы-реки, где планируется построить причалы для речных трамвайчиков и канатную дорогу, которая соединит берега реки. Уже сейчас вокруг территории будущего ЖК находится более десятка супермаркетов и торговых центров, такие как "Мозаика" и "Ривьера". В 15 минутах на авто 10 вузов, 18 детских садов и 12 школ. В 10 минутах на авто детская и взрослая поликлиники, несколько больниц. Пешком можно дойти до 3 фитнес-клубов. Рядом расположено 6 парков, среди которых музей-заповедник "Коломенское". Внутренняя инфраструктура Комфорт - это когда рядом всё, что нужно для жизни. Поэтому на первых этажах ЖК появятся кафе, салон красоты и товары для дома. В квартале будет свой торговый центр и медицинский центр с врачами разных специальностей. Еще один инструмент для поддержания здоровья - фитнес-центр,

который появится прямо в жилом комплексе. Для детей тут же построят собственный детский сад и школу. Благоустройство Основная идея - создать аналог Центрального парка в Нью-Йорке, гармонично сочетая высотные здания и большое изолированное парковое пространство. Вся площадь парка на внутренней территории Level Южнопортовая будет огорожена и составит более 2 га, из которых 45% - озеленение. Конечно, всё это без машин. Одним из самых важных ландшафтных элементов двора станет искусственное озеро и небольшая речка, наполняющаяся во время дождя. Вокруг неё появится сеть из островов, внутри которых расположатся тематические зоны спорта и отдыха.

Контакты:

---

**Елисей Матвеев**

**79859368999**

---