



"НА ПЕТРОВКЕ"

тел.: +7 (495) 777-00-32

пн-пт: с 9:00 до 21:00

сб: с 10:00 до 18:00



Адрес:

г.Москва, ул. Петровка, д 20/1, 3 этаж.

Рядом со станциями метро:

Кузнецкий мост

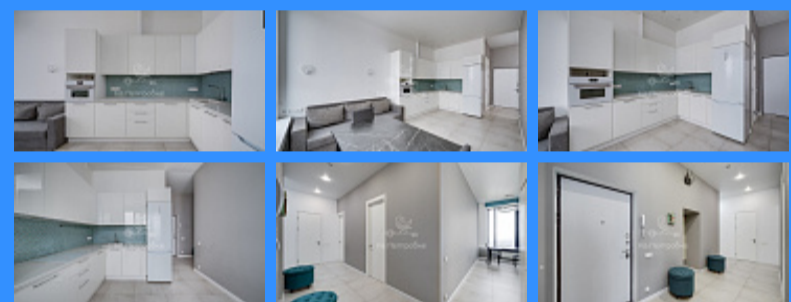
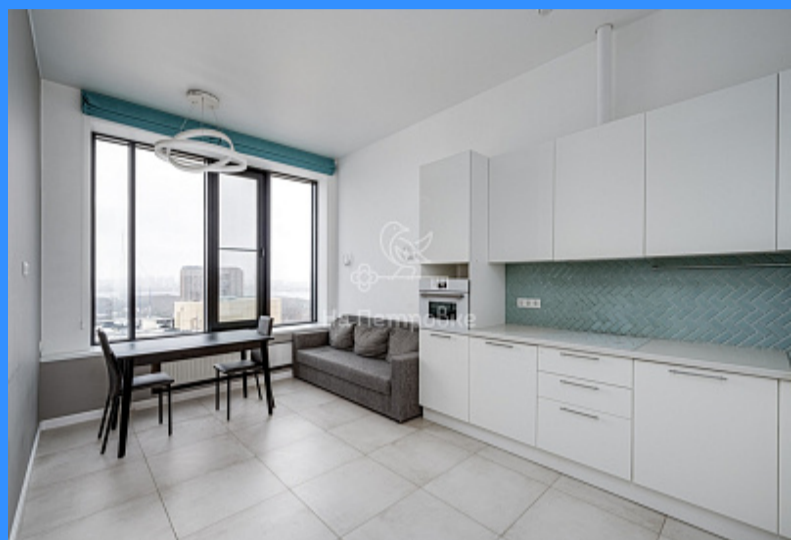
Тверская

Театральная

Охотный ряд

Трубная

Москва, улица Паршина, 10 продажа квартиры Щукинская 3 комнаты



65 000 000 руб.

\$ 777 000

€ 725 000

3 комн - 102 м2

19511
3
12 / 12
102 м2
57 м2
18 м2
2
2
2
двор и улица

Адрес: Москва, улица Паршина, 10

Id 19511. ""Эксклюзивная ВИДОВАЯ 3-х комнатная квартира С ДРОВЯНЫМ КАМИНОМ" - что доступно владельцам, только 10 ти квартир; В новом ЖК бизнес-класса "Серебряный Парк" с великолепным панорамным видом на Серебряный бор и Строгинский залив. ■В квартире выполнен качественный ремонт: проложена шумоизоляция, электропроводка, покрашены стены, натяжные потолки, на полу плитка (теплый пол) и паркетная доска, застройщиком сделан вывод под дровяной камин, во всех комнатах установлен сплит. Большие панорамные окна, широкие подоконники. ■Планировкой предусмотрены: - 3 изолированные спальни - просторная кухня 18,3 м - 2 сан. узла - гардеробная - застекленная лоджия. ■«Серебряный парк» - квартал бизнес-класса с закрытой огороженной территорией и хорошо продуманным ландшафтным дизайном - без машин; На которой размещены детские и спортивные площадки, места для отдыха. В подъездах лобби с камином, лаунж-зона, оборудованы колясочные и кладовые. Подземный отапливаемый двухуровневый паркинг с зарядкой для электрокаров, так же для жителей квартала - келлеры под хранение крупногабаритных вещей. ■"Всё что вам нужно - доступно на расстоянии вытянутой руки" на территории ЖК: ■Территория находится под круглосуточной охраной и видеонаблюдением.

В ближайшем окружении находятся статусные образовательные учреждения, в том числе Курчатовская школа, гимназия и лицей, торгово-развлекательный центр, сетевые магазины, кафе, рестораны, музей имени Строганова, парк «Серебряный Бор» и Щукинский парк. Прекрасная транспортная доступность! Выделены выезды на Волоколамское и Звенигородское шоссе. Удобный выход на ТТК - всего за 10 мин, Садовое кольцо - 13 мин. Планируется открытие станции метро "Живописная" всего в 3 минутах от ЖК. _____ Один собственник. Прямая продажа. Чистые документы. Возможна ипотека (помощь в одобрении ипотеки).

Контакты:

