





"НА ПЕТРОВКЕ"






 тел.: +7 (495) 777-00-32
 пн-пт: с 9:00 до 21:00
 сб: с 10:00 до 18:00



Адрес:

г.Москва, ул. Петровка, д 20/1, 3 этаж.

Рядом со станциями метро:

 Кузнецкий мост  Тверская
 Театральная  Охотный ряд
 Трубная

Московская область, деревня Боброво, Дмитровский городской округ



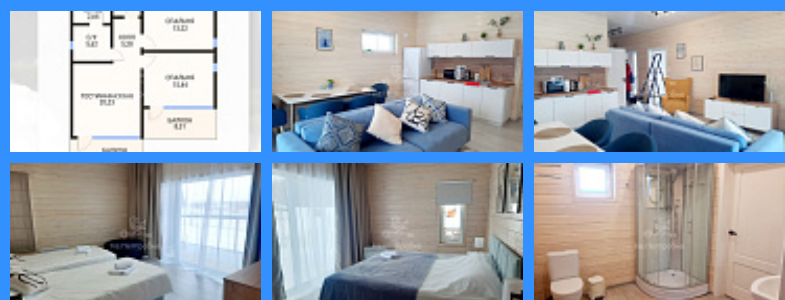
13 500 000 руб.

\$ 151 000

€ 139 000

	19625
	1
	80 м2
	6 сот.

Адрес: Московская область, деревня Боброво, Дмитровский городской округ



Id 19625. Продажа домов, выполненных в едином архитектурном стиле, с внешней и внутренней отделкой, с полной комплектацией мебелью и бытовой техникой для комфортного отдыха. Дом 80 кв.м с панорамными окнами на участке 6 соток (по факту площадь дома будет 91 кв.м). Построен по каркасной технологии из бруса камерной сушки, обработанного антисептиком. Срок эксплуатации такого дома составляет до 75 лет. Категория земель: земли сельхозназначения, вид разрешенного использования: дачное строительство. Коммуникации: электричество 15 кВт, скважина (глубина 56м), септик, интернет, отопление, вентиляция. В кухне-гостиной предусмотрен кухонный гарнитур, обеденная группа, трехместный раскладывающийся диван, холодильник, электроплита, телевизор. В спальнях планируется размещение одной двуспальной или двух односпальных кроватей, шкаф для хранения. Во всем доме будут установлены современные светильники, декор для создания уютной атмосферы. Высота потолков 2,7м. Инфраструктура поселка: ресторан, уличный кинотеатр, универсальный зал для проведения мероприятий (семинары, тренинги, выставки), термальный комплекс, включающий в себя подогреваемый бассейн, четыре вида бань, купели «Фурако», лежаки и зоны отдыха. В том числе: гостевая парковка, комфортные дороги из асфальтной крошки, круглосуточная охрана с КПП. Удобная транспортная доступность из Москвы и области. Туристическая инфраструктура поблизости: горнолыжный курорт Леонида Тягачева, гольф-клуб, конный клуб. Комплексное управление поселком, его техническое обслуживание полностью на управляющей компании. В поселке всего 55 домовладений. Партнеры застройщика: "Сбер", "ВТБ", "Дом РФ".

Контакты:

Елена Родина

79257036491