



"НА ПЕТРОВКЕ"

☎ тел.: +7 (495) 777-00-32

🕒 пн-пт: с 9:00 до 21:00

🕒 сб: с 10:00 до 18:00



Адрес:

г.Москва, ул. Петровка, д 20/1, 3 этаж.

Рядом со станциями метро:

🚇 Кузнецкий мост

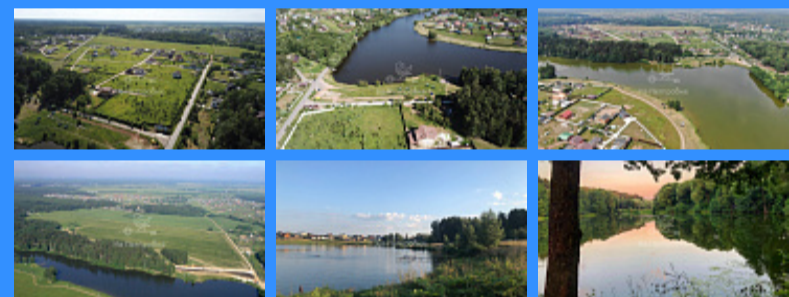
🚇 Тверская

🚇 Театральная

🚇 Охотный ряд

🚇 Трубная

Московская область, коттеджный посёлок Сосновый Берег 3, городской округ Чехов



2 036 000 руб.

\$ 23 000

€ 21 000

| | |
|--|-------------------|
| | 20955 |
| | земельный участок |
| | 13 сот. |

Адрес: Московская область, коттеджный посёлок Сосновый Берег 3, городской округ Чехов

Id 20955. Продается ровный солнечный участок 13,12 соток (ИЖС) в Коттеджном поселке "Сосновый берег-3" (2-я очередь), который расположен в Чеховском районе Московской области вблизи деревни Голыгино, всего в 59км по Симферопольскому шоссе. Асфальтированная дорога до поселка, круглогодичный подъезд. Охрана. Сформирована инфраструктура поселка, отсыпаны дороги, проведено электричество (15 кВт на участок). Есть магистральная газификация, т.к. газ идет по границе с соседним поселком - Сосновый берег-3 (1-й очереди), который полностью заселён. Поселок по всему периметру огражден забором, участки отделены один от другого проложенными дорогами. Планируется освещение, видеонаблюдение по периметру, патрулирование. В 200м находится большое Голыгинское озеро (19 Га), окруженное сосновым лесом. Берег озера песчаный, есть места для купания и ловли рыбы, а также на берегу расположен клуб охотников и рыболовов "Русская рыбалка". В 2006 году соседнему поселку был выдан сертификат «EcoVillage-2006», подтверждающий высокую экологическую безопасность – настолько чиста и нетронута здесь природа. Рядом находится территория заповедника, где обитают зубры и бизоны, а также находится страусиная ферма "Русский страус". Неподалеку находится мужской монастырь Вознесенской Давидовой пустыни, построенный более 500 лет назад у реки Лопасни. Вся необходимая инфраструктура - магазины, продуктовые рынки, ТЦ - находятся в ближайших населенных пунктах: городе Чехов, селе Новый Быт и деревне Еськино. Всего поселок насчитывает 54 участка, площадь каждого из них в пределах от 12 до 17 соток стоимостью до 165 000 рублей за сотку. Цена формируется в зависимости от формы и расположения надела, а также от рельефа поверхности. Возможна РАССРОЧКА. Оперативный показ.

☑️Специальное предложение покупателям: - Квалифицированная помощь в ПОЛУЧЕНИИ ИПОТЕКИ по индивидуальным СНИЖЕННЫМ процентным ставкам от ведущих БАНКОВ-ПАРТНЕРОВ; - Одобрение ИПОТЕКИ в сложных случаях. Есть надежные подрядные организации, готовые возвести на участке в кратчайшие сроки дом вашей мечты для круглогодичного проживания! Деятельность АН "На Петровке" застрахована на 100 млн.руб..

Контакты:

Елена Шехурдина

