



"НА ПЕТРОВКЕ"

тел.: +7 (495) 777-00-32

пн-пт: с 9:00 до 21:00

сб: с 10:00 до 18:00



Адрес:

г.Москва, ул. Петровка, д 20/1, 3 этаж.

Рядом со станциями метро:

Кузнецкий мост

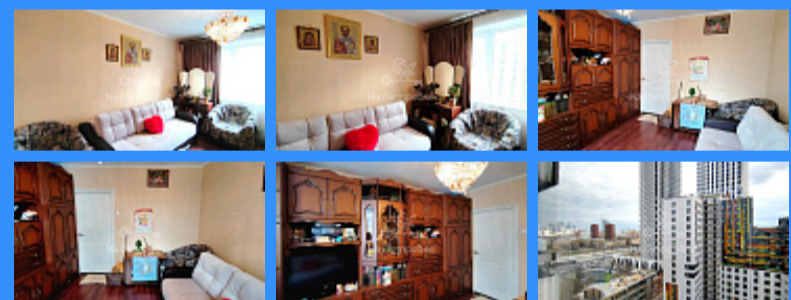
Тверская

Театральная

Охотный ряд

Трубная

город Москва, проспект Маршала Жукова, дом 35, корпус 1 продажа комнаты Народное ополчение 2 комнаты



5 500 000 руб.

\$ 62 000

€ 58 000

2 комн - 55 м2

21503
2
13 / 16
55 м2
9 м2
1
1
двор

Адрес: город Москва, проспект Маршала Жукова, дом 35, корпус 1

Id 21503. Здравствуйте, дорогие покупатели. Благодарим Вас за внимание к нашему объявлению. Оказываем помощь в одобрении ипотеки в самых сложных и безнадежных случаях. Предлагается к продаже светлая, теплая, очень уютная КОМНАТА в 8 мин. пешком от м. "Народное Ополчение" р-н Хорошево-Мневники! НЕ ДОЛЯ, а полноценная собственность с отдельным кадастровым и лицевым номером. Комната имеет площадь 14,5 кв.м. и расположена в двухкомнатной квартире общей площадью 55 кв.м. Места общего пользования требуют ремонта и уборки. В соседней комнате проживает 1 женщина - собственница. Отличный вариант для одного человека или небольшой и дружной семьи! Документы в полном порядке: - Собственность оформлена в соответствии с законодательством РФ. - 1 взрослый собственник, более 3-х лет. - Свободная продажа. - Полная стоимость в ДКП. - Зарегистрированных (прописанных) лиц нет. - Долгов, перепланировок, обременений, нет. - Материнский капитал и прочие сертификаты не были использованы. - Ипотека возможна. С удовольствием рассмотрим ипотеку, наличный и другие виды расчета! В комнате предусмотрен свежий косметический ремонт. Мебель и техника не остается. Окна ПВХ. Потолок оштукатурен и покрашен. На полу постелен ламинат. На стенах обои в постельных тонах. Общая площадь квартиры: 55 кв.м., жилая комната: 14,5 кв.м., кухня: 9 кв.м., отдельный с/у. Балкона/лоджии нет. Год постройки: 1983. Этажность: 13/16. Лифты: 1 пассажирский, 1 грузовой. Панельный. Перекрытия: железобетонные. Серия: ПЗ(модификация ПЗ/16). Подъезд без сторонних запахов. Хорошие, тихие соседи. Спешите стать обладателем шикарной квартиры! Звоните, не стесняйтесь и приходите на просмотр! Инфраструктура: Район полностью благоустроен и заселен, все объекты инфраструктуры, необходимые для комфортной жизни, находятся в шаговой доступности (школы, детские садики, игровые площадки, ТЦ, сетевые магазины, остановки общественного транспорта и прочее). Транспортная развязка: До ближайшего метро - "Народное Ополчение" 8 мин. пешком. Покупателю: - БЕСПЛАТНОЕ сопровождение сделки; - квалифицированная помощь БРОКЕРА компании в ПОЛУЧЕНИИ ИПОТЕКИ; - Специальные преференции (скидки), по процентным ставкам от 0,25 до 0,5 от

ведущих БАНКОВ-ПАРТНЕРОВ компании. -
ИНДИВИДУАЛЬНЫЙ подбор ипотеки с наименьшей
ставкой для вас с учётом гос.программ, акций,
преференций и именно в вашей конкретной ситуации; -
возможность подачи заявок одновременно до 5 банков,
высокая степень одобрения. Оформляя ипотеку через
нас, ВЫ ПОЛУЧИТЕ ПРОЦЕНТНУЮ СТАВКУ НИЖЕ от
ведущих банков-партнеров компании!

Контакты:

Анастасия Матвей

79153737588
