



"НА ПЕТРОВКЕ"

тел.: +7 (495) 777-00-32
пн-пт: с 9:00 до 21:00
сб: с 10:00 до 18:00



Адрес:

г.Москва, ул. Петровка, д 20/1, 3 этаж.

Рядом со станциями метро:

- Кузнецкий мост
- Тверская
- Театральная
- Охотный ряд
- Трубная

Калужская область, микрорайон Головлево (деревня Никольские хутора), район Жуковский, микрорайон Головлево (деревня Никольские хутора), дом 3



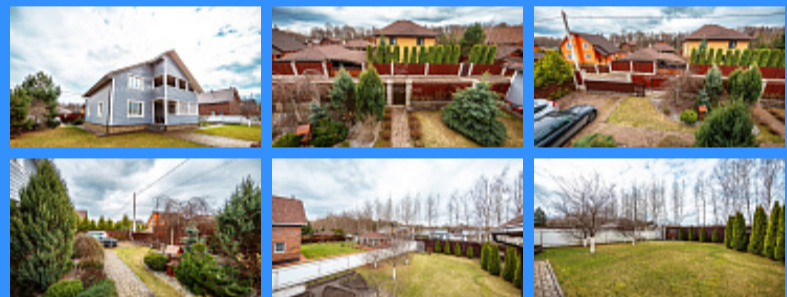
16 700 000 руб.

\$ 188 000

€ 176 000

21651
2
220 м2
15 сот.

Адрес: Калужская область, микрорайон Головлево (деревня Никольские хутора), район Жуковский, микрорайон Головлево (деревня Никольские хутора), дом 3



Id 21651. Предлагается Вашему вниманию
Замечательный дом для всей семьи! 15 соток! ИЖС!
Находится в тихом, живописном месте в окружении лесов и реки Нара не далеко от Москвы! (65 км от МКАД).
Калужское шоссе, Киевское шоссе или Варшавское шоссе. На территории охраняемого Коттеджного поселка Головлево (Всего 43 коттеджа, все построились, 4000 р.
Коммунальные платежи (охрана, уличное освещение, вывоз мусора, чистка дорог). Дом 220.5 м.кв. (2 этажа, меблированный, брус 200 мм на 200 мм, утеплитель 100 мм. Снаружи и внутри имитация бруса). и Баня – гостевой дом 48,6 м.кв. с мангальной зоной и дровником (бревно диаметр 26 см) стоят на монолитной плите, полы с подогревом (только 1-е этажи). Гараж 43,4 м.кв. (Автоматические ворота, два помещения с полками). Все строения имеют кадастровые номера, в объявлении точные параметры. Коммуникации: Газ – магистральный, 3 фазы 15 кВт, скважина – 60 метров (система очистки воды, накопитель 3 куб.м. для полива), септик (с переливом), в доме и бане – свой газовый котел. Интернет – оптоволоконный кабель (разведен по дому и по всему участку для наблюдения), спутниковое телевидение, автоматические откатные ворота – основной въезд на стоянку на 2 машиноместа. Территория: Продуманный ландшафтный дизайн, при входе попадаешь в атмосферу красоты и спокойствия! Плодовые деревья (вишни и яблони), Туи, кустарники (смородина), насыпные грядки, ухоженный газон, сосны, сирень, черемуха и еще много красивых растений. Две калитки (фасад и тыльная сторона). Пешеходные дорожки, отмостка и автомобильная стоянка выложены качественной брусчаткой. Дренаж и ливневая система, грамотно сделано освещение по всему участку. Инфраструктура: Продуктовый магазин в пешей доступности, работает служба доставки, школа, Храм. Как добраться: Автомобиль (новая асфальтовая дорога до дома). ЖД Станция: Балабаново, Платформа Кресты. Общественный транспорт, такси. Ждем Вас на просмотр! Любая форма оплаты! Поможем с ипотекой! Подробнее по телефону! Всегда найдем обоюдновыгодное решение! Дополнительно, по запросу, скину ссылку на диск с подробной базой фотографий!

Контакты:

Сергей Захарнов

