



# "НА ПЕТРОВКЕ"



тел.: +7 (495) 777-00-32



пн-пт: с 9:00 до 21:00

сб: с 10:00 до 18:00



Адрес:

г.Москва, ул. Петровка, д 20/1, 3 этаж.

Рядом со станциями метро:



Кузнецкий мост



Тверская



Театральная

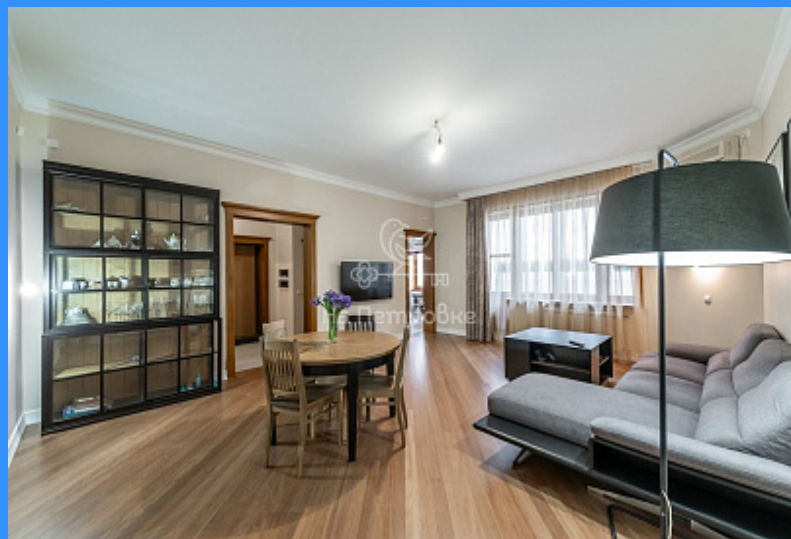


Охотный ряд



Трубная

## город Москва, переулок Наставнический, дом 6 продажа квартиры Чкаловская 5 комнаты



72 000 000 руб.

\$ 718 000

€ 680 000

5 комн - 154 м2

21711
5
3 / 5
154 м2
110 м2
11 м2
1
двор и улица



Адрес: город Москва, переулок Наставнический, дом 6

Id 21711. ОТЛИЧНОЕ ПРЕДЛОЖЕНИЕ! ЗАЕЗЖАЙ И ЖИВИ! Предлагается уютная светлая 5-комнатная квартира в ЦАО, Таганском районе. Квартира состоит из большой гостиной, 3-х спален, кабинета, большой гардеробной, 2-х отдельных туалетных комнат, одна из которых с душевой кабиной, другая с ванной, полы с подогревом, в комнатах и прихожих на полу паркетная доска, кухни, большой лоджии из гостиной. Установлены деревянные стеклопакеты. Ремонт квартиры выполнен из дорогостоящих материалов от ведущих производителей. Квартира светлая, потолки высотой 310 см. Недавно ,был сделан ремонт с заменой электрики, батарей и сантехники, коммуникации проведены на высоком инженерном уровне, инженерно-техническое оснащение квартиры выполнено следующим образом: на пять независимых зон установлены кондиционеры, бойлеры в двух санузлах. После ремонта в квартире не проживали. Вид из окон во двор и Наставнический переулок (кухня и лоджия). 2 взрослых собственника, ДКП более 5 лет. Жилой комплекс состоит из домов малой переменной этажности. На лестничной клетке всего 2 квартиры, первый этаж - нежилой, в подъезде всего 8 квартир, лифт фирмы Thyssenkrupp. Во дворе - детская площадка, дом премиум класса небольшой этажности, с подземной парковкой. Территория дома огорожена, автоматические ворота для въезда на машине к подъездам дома и в подземный паркинг, круглосуточное видеонаблюдение, консьерж. Обслуживает дом ТСЖ, обслуживание очень комфортно для жильцов. На территории ЖК много места для парковки автомобилей. Рядом, для прогулок, находятся Усадьба Усачёвых-Найдёновых, набережная реки Яузы, для подрастающих детей лицей МГТУ им .Н.Э. Баумана, для студентов МАИ, МГТУ им. Н,Э Баумана, школа им. А.С. Пушкина, школа им. Д.М. Карбышева . Хорошее месторасположение , тихий переулок, 6 километров от дома до Кремля. Очень удобное транспортное сообщение: метро Курская, Чкаловская, автобусное сообщение очень хорошее. Рядом театры, кинотеатры, ТЦ Атриум. Ваши преимущества при покупке: 1. Транспортная доступность: Быстро и удобно доехать и дойти до любой локации Москвы. 2. Возможность эффективно и интересно проводить деловые встречи и досуг. 3. Престиж: Квартира расположена в доме Премиум-класса. 4.Тихий центр. История переходов

