



"НА ПЕТРОВКЕ"



тел.: +7 (495) 777-00-32



пн-пт: с 9:00 до 21:00

сб: с 10:00 до 18:00



Адрес:

г.Москва, ул. Петровка, д 20/1, 3 этаж.

Рядом со станциями метро:



Кузнецкий мост



Тверская



Театральная



Охотный ряд



Трубная

Московская область, город Раменское, село Зюзино, улица Луговая, дом 1



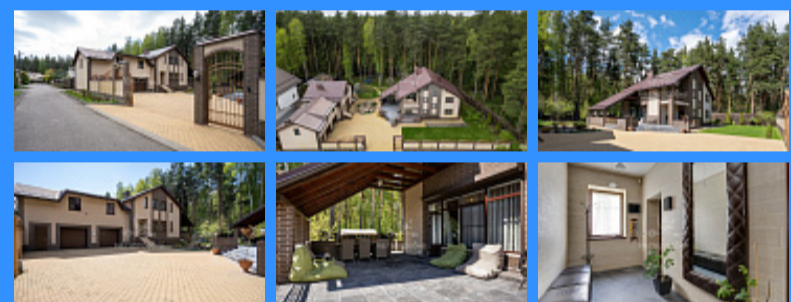
43 000 000 руб.

\$ 419 000

€ 400 000

	22117
	3
	382 м2
	16 сот.

Адрес: Московская область, город Раменское, село Зюзино, улица Луговая, дом 1



Id 22117. Продаются два дома,- основной, трехэтажный, площадью 266,2 м2 и гостевой, двухэтажный, площадью 231 м2 в закрытом коттеджном поселке, относящийся к территории села Зюзино, Раменского района, по адресу: ул. Луговая, дом 1. Земельный участок 16 соток, назначение ИЖС. Дом основной: кирпичный, на ленточно-монолитном фундаменте, перекрытия железобетонные, крыша: стропильная система (брус), кровля - металлочерепица, наружная отделка стен - штукатурка с покраской и камень. Полы - керамическая плитка, инженерная доска. На 1-ом этаже располагаются спальня, гостиная комната с камином, кухня-столовая с выходом на террасу, сан. узел с душевой кабиной, техническое помещение, в котором располагаются узлы очистки воды, водоснабжения и отопления. На 2-ом этаже: 3 спальни, гардеробная комната, два сан. узла с ванной джакузи. На 3-ем этаже: детская комната. В доме есть сигнализация местной охраны посёлка Лесной. Дом гостевой: 1 этаж: сауна, комната отдыха с выходом в зону барбекю, сан. узел. 2 этаж: две гостевых спальни, бильярдная комната, сан. узел. -1 этаж, винный погреб. Паркинг для двух машин с зоной хранения хозяйственного инвентаря, комната с сан. узлом для проживания обслуживающего персонала. Коммуникации: Электроснабжение 10 кВт, магистральный газ, вода - скважина, канализация - септик, отопление - АОГВ, вентиляция - вытяжная, естественная, кондиционеры, тёплые полы. На участке: Плодовые деревья: груша, яблоко, чернослив, черешня, вишня. Кустарники: черная смородина, красная смородина, крыжовник, жимолость, ежевика, клубника. Сирень, гортензия, розы, пионы, тюльпаны, нарциссы, маргаритки, ландыши и многое другое. Земельный участок с ландшафтным дизайном и частью леса из сосен с березками со своим выходом в лес. Расположение: в 20 км от Москвы, на лесном участке соснового бора. Вся инфраструктура в селе Зюзино (гос. школы, детские сады, больницы и поликлиники, аптеки, магазины, ресторан). В километре течет река Вьюнка, а в двух километрах находится Влосовское озеро. Расстояние до ближайшей автодороги два километра, а до ж/д дороги три километра. Условия сделки: Один собственник. Продаем по полной стоимости с личным участием собственника. Прямая продажа. Документы к сделке готовы!

Контакты:

Риф Шарипов

79645257887