



# "НА ПЕТРОВКЕ"



тел.: +7 (495) 777-00-32



пн-пт: с 9:00 до 21:00

сб: с 10:00 до 18:00



Адрес:

г.Москва, ул. Петровка, д 20/1, 3 этаж.

Рядом со станциями метро:

Кузнецкий мост

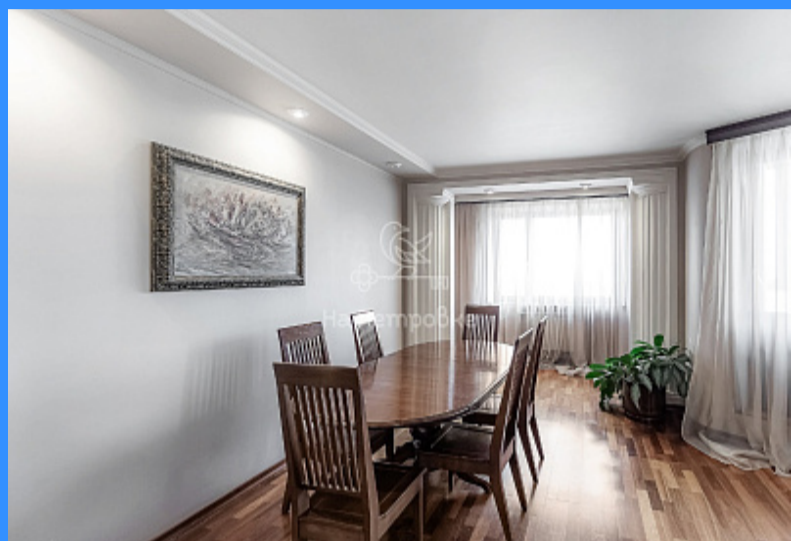
Тверская

Театральная

Охотный ряд

Трубная

## город Москва, улица Люблинская, дом 165, корпус 2 продажа квартиры Марьино 3 комнаты



46 000 000 руб.

\$ 550 000

€ 513 000

3 комн - 120 м2

22225
3
22 / 24
120 м2
55 м2
29 м2
2
2
двор и улица

Адрес: город Москва, улица Люблинская, дом 165, корпус 2

Id 22225. Предлагаем к продаже просторную квартиру с дизайнерским ремонтом в классическом стиле!!!  
Объединены 3-комнатная и 1-комнатная квартиры.  
Дорогая и качественная мебель, встроенная кухонная зона, итальянский паркет из красного дерева, техника и предметы интерьера - все остается новому собственнику!!!  
Просторная кухня-гостиная 29 кв.м., шикарная мастер-спальня 29кв.м. со своей ванной комнатой 10кв.м, большой холл, вторая спальня 14 кв.м., гостиная с тв-зоной 12кв.м., второй с/у - весь интерьер и текстиль подобран в единой цветовой гамме. Вдоль всей квартиры 3 лоджии по 5кв.м. каждая, две из них объединены и меблированы, как зона отдыха. Ремонт делали для себя, все в идеальном состоянии - заезжай и живи. Отличный открытый вид из окон на запад.  
Самый престижный ЖК бизнес-класса в районе, в 2-х минутах пешком от м.Марьино. Охраняемая огороженная территория с небольшой парковой ландшафтной зоной, детской и спортивной площадками и видеонаблюдением. Прекрасный ухоженный и озелененный подъезд, консьерж, 4 лифта, интеллигентные соседи.  
Рядом отличная инфраструктура: ТЦ, магазины, кафе, рестораны, банки, салоны красоты, школы и детские сады! Для прогулок и занятий спортом - Братиславский парк с велодорожками. Удобный выезд на ТТК и МКАД. Один взрослый собственник. Полная стоимость в ДКП.  
Специальное предложение покупателям: - БЕСПЛАТНОЕ юридическое сопровождение сделки; - Квалифицированная помощь в ПОЛУЧЕНИИ ИПОТЕКИ по индивидуальным СНИЖЕННЫМ процентным ставкам от ведущих БАНКОВ-ПАРТНЕРОВ; - Одобрение ИПОТЕКИ в сложных случаях. Деятельность АН "На Петровке" застрахована на 100 млн.руб..

Контакты:

**Елена Шехурдина**

**+7 926 080 00 88**

**79166914297**