



"НА ПЕТРОВКЕ"






 тел.: +7 (495) 777-00-32
 пн-пт: с 9:00 до 21:00
 сб: с 10:00 до 18:00



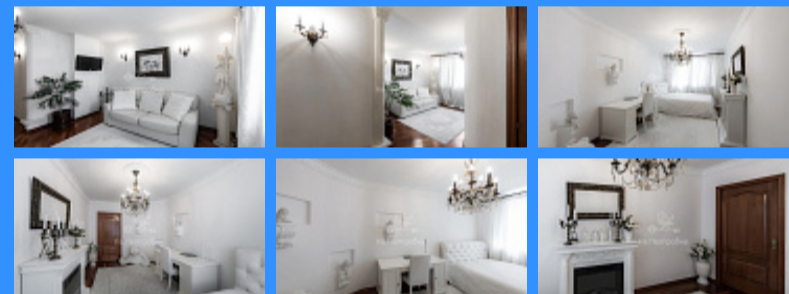
Адрес:

г.Москва, ул. Петровка, д 20/1, 3 этаж.

Рядом со станциями метро:

-  Кузнецкий мост
-  Тверская
-  Театральная
-  Охотный ряд
-  Трубная

город Москва, улица Люблинская, дом 165, корпус 2 продажа квартиры Марьино 1 комнаты



15 600 000 руб.

\$ 186 000

€ 174 000

1 комн - 40 м2

22539
1
22 / 24
40 м2
18 м2
8 м2
2
2
1
двор и улица

Адрес: город Москва, улица Люблинская, дом 165, корпус 2

Id 22539. Предлагаем к продаже просторную 1-но комнатную квартиру с дизайнерским ремонтом в классическом стиле!!! Дорогая и качественная мебель, итальянский паркет из красного дерева, техника и предметы интерьера - все остается новому собственнику!!! [комната 18 кв.м. оформлена в светлых тонах, большой холл, кухня переделана в гостиную с тв-зоной, весь интерьер и текстиль подобран в единой цветовой гамме. Вдоль кухни лоджия 5кв.м. Ремонт делали для себя, все в идеальном состоянии - заезжай и живи. Отличный открытый вид из окон на запад. [Самый престижный ЖК бизнес-класса в районе, в 2-х минутах пешком от м.Марьино. Охраняемая огороженная территория с небольшой парковой ландшафтной зоной, детской и спортивной площадками и видеонаблюдением. Прекрасный ухоженный и озелененный подъезд, консьерж, 4 лифта, интеллигентные соседи. [Рядом отличная инфраструктура: ТЦ, магазины, кафе, рестораны, банки, салоны красоты, школы и детские сады! Для прогулок и занятий спортом - Братиславский парк с велодорожками. Удобный выезд на ТТК и МКАД. Один взрослый собственник. Полная стоимость в ДКП. [Специальное предложение покупателям: - БЕСПЛАТНОЕ юридическое сопровождение сделки; - Квалифицированная помощь в ПОЛУЧЕНИИ ИПОТЕКИ по индивидуальным СНИЖЕННЫМ процентным ставкам от ведущих БАНКОВ-ПАРТНЕРОВ; - Одобрение ИПОТЕКИ в сложных случаях. Деятельность АН "На Петровке" застрахована на 100 млн.руб..

Контакты:

Елена Шехурдина

+7 926 080 00 88

79166914297