



"НА ПЕТРОВКЕ"



тел.: +7 (495) 777-00-32



пн-пт: с 9:00 до 21:00

сб: с 10:00 до 18:00



Адрес:

г.Москва, ул. Петровка, д 20/1, 3 этаж.

Рядом со станциями метро:



Кузнецкий мост



Тверская



Театральная



Охотный ряд



Трубная

город Москва, улица Люблинская, дом 165, корпус 2 продажа квартиры Марьино 3 комнаты



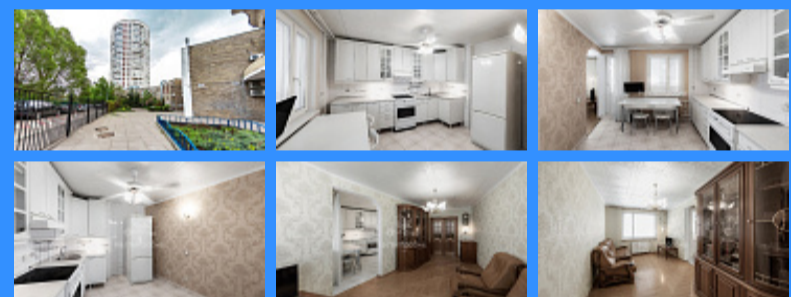
22 300 000 руб.

\$ 223 000

€ 211 000

3 комн - 85 м2

22725
3
11 / 24
85 м2
45 м2
8 м2
1



Адрес: город Москва, улица Люблинская, дом 165, корпус 2

Id 22725. СРОЧНО продадим комфортную 3-х комнатную квартиру с красивым видом из окон и большой застекленной лоджией площадью более 10 кв.м. Преимущества: - круглосуточное видеонаблюдение, физический доступ на огороженную территорию дома только по электронному ключу собственника. - большая придомовая территория с собственным садом редких растений; - красивый свободный вид из окон; - 1 минута до метро!!!; - 4 новых скоростных лифта!!! Квартира ремонтировалась для себя из дорогостоящих материалов: - во всех комнатах уложен толстый наборный финский дубовый паркет; - все межкомнатные двери из массива красного дерева; - вся мебель производства Италии; - надежная электрика; - эффективное отопление; - финский кухонный гарнитур; - много встроенных мест хранения; - надежная тяжелая входная дверь; - пристроен большой тамбур. Квартира куплена у застройщика, без обременений, свободная продажа, без перепланировок, подходит под ипотеку! Быстрый выход на сделку! Полная стоимость в ДКП. [Самый престижный ЖК бизнес-класса в районе, в 1-ой минуте пешком от м.Марьино. На придомовой территории есть парковка, детская и спортивная площадки и видеонаблюдение. Прекрасный ухоженный и озелененный подъезд, консьерж, 4 лифта (2 пассажирских и 2 грузовых), интеллигентные соседи. [Рядом отличная инфраструктура: ТЦ, магазины, кафе, рестораны, банки, салоны красоты, школы и детские сады! Только что открылись новейшие детская и взрослая поликлиники! Для прогулок и занятий спортом - Братиславский парк с велодорожками в 5-ти минутах ходьбы. В 10-ти минутах ходьбы набережная Москвы-реки с парком 850-летия Москвы! Удобный выезд на ТТК и МКАД. [Специальное предложение покупателям: - БЕСПЛАТНОЕ юридическое сопровождение сделки; - Квалифицированная помощь в ПОЛУЧЕНИИ ИПОТЕКИ по индивидуальным СНИЖЕННЫМ процентным ставкам от ведущих БАНКОВ-ПАРТНЕРОВ; - Одобрение ИПОТЕКИ в сложных случаях. Деятельность АН "На Петровке" застрахована на 100 млн.руб..

Контакты:

Елена Шехурдина

