



"НА ПЕТРОВКЕ"

☎ тел.: +7 (495) 777-00-32

🕒 пн-пт: с 9:00 до 21:00

🕒 сб: с 10:00 до 18:00



Адрес:

г.Москва, ул. Петровка, д 20/1, 3 этаж.

Рядом со станциями метро:

🚇 Кузнецкий мост

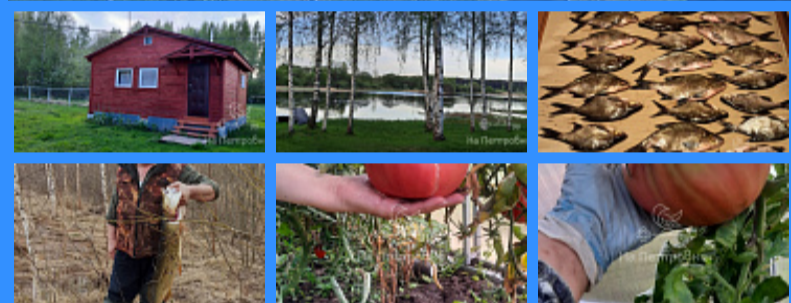
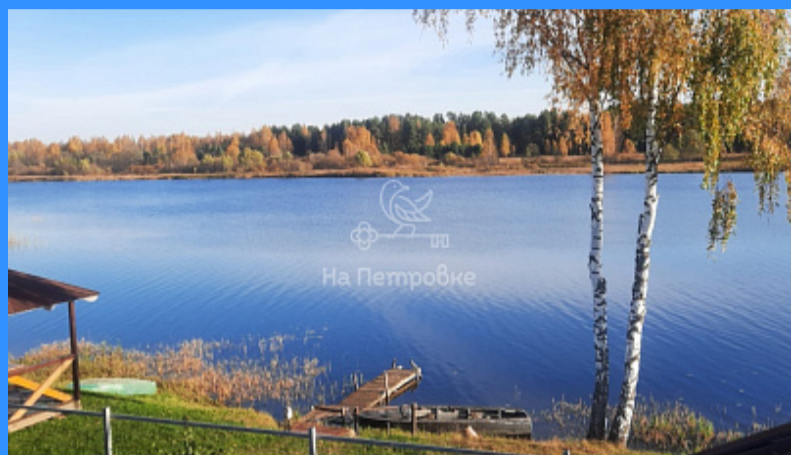
🚇 Тверская

🚇 Театральная

🚇 Охотный ряд

🚇 Трубная

Тверская область, сельское поселение Неклюдовское, район Кимрский, деревня Высоково, дом 10а



1 800 000 руб.

\$ 20 000

€ 19 000

2274

земельный участок

15 сот.

Адрес: Тверская область, сельское поселение Неклюдовское, район Кимрский, деревня Высоково, дом 10а

Id 2274. Отличное место для охоты и рыбалки!!! В экологически чистом местечке, в деревне Высоково на участке в 15 соток продается одноэтажный каркасно-щитовой зимний дом (6х6). В доме 2 комнаты 17 и 10 кв.м. , прихожая кухня и коридор. Есть горячая и холодная вода, встроенная кухня, печь типа буржуйки, отопление конвекторное. Счетчик на электроэнергию 2-х тарифный. Вся мебель и техника, которая находится в доме, остается! На участке есть колодец (6 колец), вольер для собаки. Дом стоит в середине деревни. В самой деревне примерно 60 домов, есть люди, которые проживают круглый год. летом в деревню 2-3 раза в неделю приезжает продуктовая палатка. В соседней деревне есть сельский магазин. Деревня Высоково - очень красивое место для проживания и отдыха всей семьей вдали от города. Рядом протекает река Медведка. В лесу много грибов и ягод, в реке полно рыбы (окунь, карась, щука, стерлядь, лещ, красноперка). Река Медведка — это отличное место для купания в теплой речной воде. Место очень понравится и охотникам и рыболовам. 1 собственник. Быстрый выход на сделку. Поможем с одобрением ипотеки.

Контакты:

Елена Двойченкова

79997663168