



"НА ПЕТРОВКЕ"

тел.: +7 (495) 777-00-32

пн-пт: с 9:00 до 21:00

сб: с 10:00 до 18:00



Адрес:

г.Москва, ул. Петровка, д 20/1, 3 этаж.

Рядом со станциями метро:

Кузнецкий мост

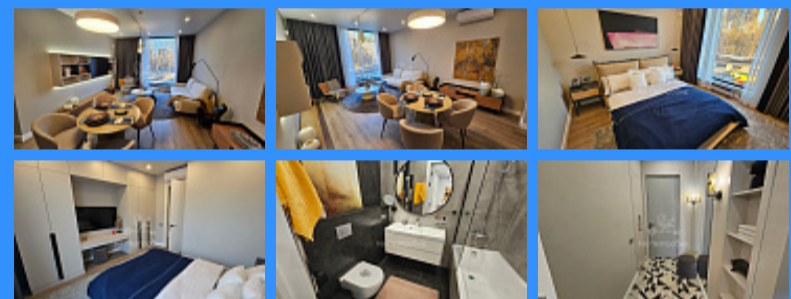
Тверская

Театральная

Охотный ряд

Трубная

Москва продажа квартиры Рабочий поселок 1 комнаты



15 490 000 руб.

\$ 176 000

€ 164 000

1 комн - 44 м2

22904
1
5 / 14
44 м2
16 м2
18 м2
1
1
1
улица

Адрес: Москва

Id 22904. ПЕРЕВОД В СТАТУС КВАРТИР уже в сентябре 2024 года. КЛЮЧИ 2-Й квартал 2025 года. На фото пример отделки из шоурума застройщика. В частном апарт-комплексе бизнес класса «Вере́йская 41» рядом с Долиной реки Сетунь и Кутузовским проспектом предлагаются 2Е-комн. апартаменты. 5 этаж 14 этажного монолитно-кирпичного дома бизнес-класса (Корпус 4.2, Секция 1). Квартира с чистовой отделкой и с кухонным гарнитуром. После сдачи дома можно смело заезжать и жить (останется лишь купить остальную мебель). Благодаря панорамным окнам в апартаментах всегда много света и воздуха, а сами дома будто парят в воздухе. Инфраструктура и география проекта: В проекте "Вере́йская 41" соединились динамичная жизнь мегаполиса и безмятежность природы. Четыре разноуровневых урбан-блока высотой 2, 6, 9 и 14 этажей - без эффекта нагромождённости, с закрытым дворовым пространством, подземным паркингом, террасами. По истине сердцем проекта является уникальное общественное пространство на крыше. Живописная точка притяжения и идеальное место, где вы сможете начать свой день за чашкой кофе или расслабленно провести вечер в компании друзей. Приватный внутренний двор, вход на территорию только по смарт-картам и системе распознавания лиц. Концепцию лобби разработало бюро MAD Architects. Основной дизайн-код проекта - "Городское сияние", вдохновлённый контрастом огней ночного города и контрастом природных материалов. Около ЖК раскинулась Долина реки Сетунь - самый большой лесопарк Москвы площадью 696 га. Благодаря ему в "Вере́йской 41" всегда будет свежий воздух и заповедная тишина. Для Вас все блага мегаполиса: занимайтесь спортом в элитном фитнес-клубе World Class и хоккейном центре Overtime, катайтесь на мотоцикле в клубе Moto. Все зимние виды спорта доступны для вас в горнолыжном клубе "Крылатское". Наслаждайтесь шопингом в торговых центрах "Афимолл", "Океания" и "Времена года". Проводите вечера в лучших панорамных ресторанах города в "Москва-Сити". Рядом находятся Ломоносовская школа и лучшие университеты страны. Идеальное расположение ЖК, Вы сможете за считанные минуты доехать до центра Москвы или отправиться отдохнуть за город: обустроены удобные выезды на Кутузовский проспект, на МКАД, до парка Победы - 15

