



"НА ПЕТРОВКЕ"



тел.: +7 (495) 777-00-32



пн-пт: с 9:00 до 21:00

сб: с 10:00 до 18:00



Адрес:

г.Москва, ул. Петровка, д 20/1, 3 этаж.

Рядом со станциями метро:



Кузнецкий мост



Тверская



Театральная



Охотный ряд



Трубная

Московская область, город Балашиха, деревня Павлино, дом 69 продажа квартиры Некрасовка 2 комнаты



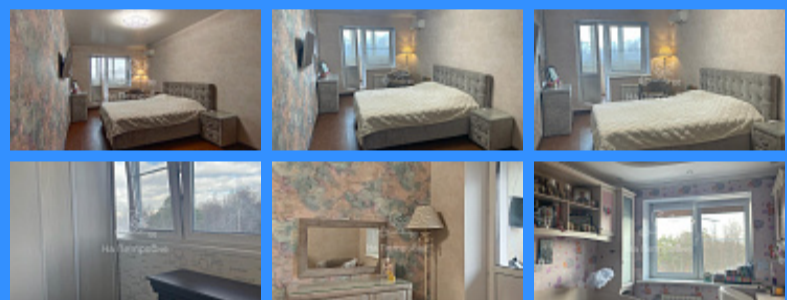
10 000 000 руб.

\$ 117 000

€ 108 000

2 комн - 72 м2

22972
2
7 / 18
72 м2
36 м2
14 м2
1
2
1
двор



Адрес: Московская область, город Балашиха, деревня Павлино, дом 69

Id 22972. Отличное предложение - Вашему вниманию предлагается 2х комнатная квартира (по сути евроотрешка) в монолитно-кирпичном доме 2012 года постройки. Квартира общей площадью 72м2 с учётом балконов. Документы готовы к сделке! 1 взрослый собственник, никто не зарегистрирован, свободная продажа, без обременений. Квартира находится в благоустроенном, зеленом районе города при этом недалеко от МЦД-4 станции Кучино, Ольгино, Железнодорожная. О квартире: Квартира - "распашонка" окна на две стороны, комнаты изолированные, просторная кухня. В квартире сделан качественный ремонт. Теплые полы на кухне и на двух лоджиях, пробковые полы в комнатах, обеспечивающие дополнительную шумоизоляцию, экологичны и по своей природе теплые. Установлены окна RENAU. Белый кухонный гарнитур со встроенной бытовой техникой, изготовленный на заказ, а также вся мебель остаются покупателям. В прихожей организована большая гардеробная комната. Чистый подъезд, дружелюбные соседи, прекрасный двор с детской площадкой. Инфраструктура: Квартира находится в обжитом, развитом и зеленом районе города, рядом с МЦД - 4. Дома находятся в микрорайоне Павлино, рядом с ЖК Новоград Павлино. В районе развитая инфраструктура: детские сады, школы, православная школа и детский сад, художественная школа, магазины, аптеки, спортивные секции. В 30 метрах Павлинский лесопарк (где есть родник с питьевой водой, пруды), река Пехорка 5 минут от дома, в 7 минутах ходьбы Ольгинский лесопарк с велодорожками, лавочками, спортивными и детскими площадками, зонами питания. Буквально за домом Троицкий Храм 1778г. В 6 км находится спортивный горнолыжный комплекс "Лисья гора". Транспортная доступность: До станций МЦД - 4 (метро) Ольгино 5 минут на маршрутке, Железнодорожная 10 минут, до м. Некрасовка на автомобиле или маршрутке 10-15 мин, также прямые рейсы до м. Новокосино (20-25минут) и м. Выхино. До м. Курская на электричке 25-30 минут. До м. Нижегородская 15 минут. В сентябре 2023 года

открылась линия МЦД-4(Апрелевка-Железнодорожная), которая соединит Киевское и Горьковское направления (дорога соединит 7 вокзалов столицы: Курский, Ярославский, Казанский, Ленинградский, Савёловский, Рижский и Белорусский). Пересадка в метро и на МЦК бесплатная. Покупателю: Юридическое сопровождение сделки. Сделки с АН "На Петровке" застрахованы. Возможно содействие в одобрении ипотеки у банков-партнеров на выгодных условиях. Рассмотрим обмен. Звоните! Дойдем или доедем до станции, покажу район. Сама живу в Железнодорожном и люблю этот город - много зелени, пруды, реки Пехорка, Саввинка, где можно отдыхать, рыбачить, также благоустроенные парки в пешей доступности от дома. Развитая инфраструктура и до Москвы несколько минут.

Контакты:

Елена Морозова

79268204820
