



"НА ПЕТРОВКЕ"

тел.: +7 (495) 777-00-32

пн-пт: с 9:00 до 21:00

сб: с 10:00 до 18:00



Адрес:

г.Москва, ул. Петровка, д 20/1, 3 этаж.

Рядом со станциями метро:

Кузнецкий мост

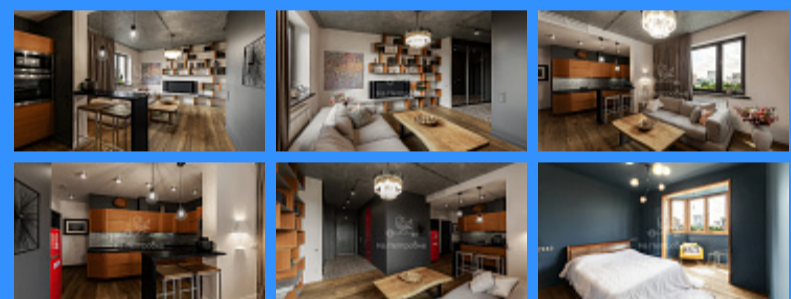
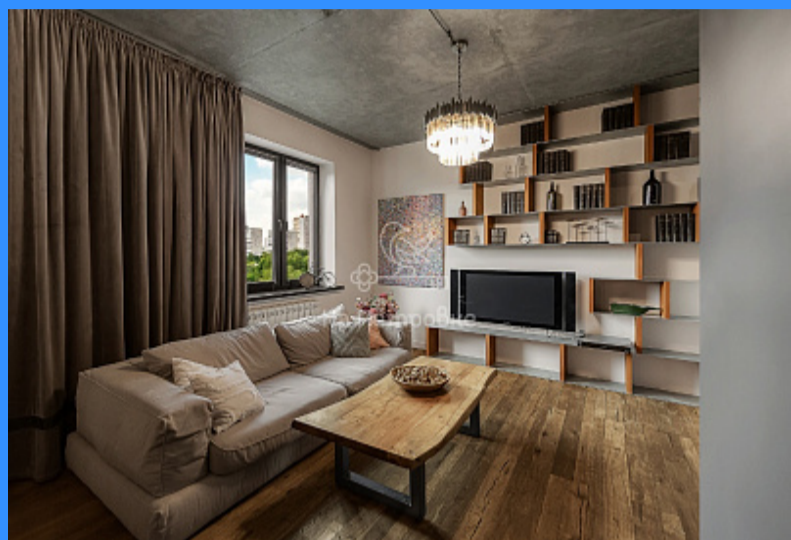
Тверская

Театральная

Охотный ряд

Трубная

улица Веерная улица Веерная аренда квартиры Минская 3 комнаты



160 000 руб. / мес.

\$ 1 800

€ 1 700

3 комн - 72 м2

	23088
	3
	9 / 23
	72 м2
	50 м2
	12 м2
	да
	50
	50

- Мебель на кухне
- Стиральная машина
- Холодильник
- Телевизор

Адрес: город Москва, улица Веерная, дом 6

Id 23088. Престижный и экологически чистый район на западе Москвы - Очаково-Матвеевское. Уникальное предложение в аренду: просторная евро-трешка + 2 машино-места (входят в стоимость!). Квартира расположена на 9-м этаже 23-х этажного кирпичного дома в ЖК бизнес-класса "Айлант". Из окон открываются завораживающие виды на город и парки. Общая площадь 72 м2. Планировочное решение включает в себя: гостиная с зоной кухни, мастер-спальня с гардеробной комнатой, кабинет-спальня, основной санузел с душевой кабиной, гостевой санузел, просторная прихожая со встроенным вместительным шкафом-купе, специально отведено место под постирочную и хранение хозяйственных принадлежностей. Выполнен новый современный ремонт. Дизайн отличается элегантностью и спокойствием. Используются дорогие качественные материалы. Пол из паркетной доски. Квартира полностью меблирована и оборудована бытовой техникой. Для наиболее полного использования пространства вся мебель сделана на заказ, мягкая мебель заказывалась в Италии. Большое внимание уделено четкому зонированию помещений. В интерьер добавлены декоративные элементы, оригинальные осветительные приборы. Все материалы, текстуры, стильные аксессуары хорошо сочетаются между собой и образуют гармоничное пространство. В квартире очень уютно и комфортно находиться. Она выглядит не просто красиво, но и в реальности очень практична. Установлена система климат-контроля и теплый пол. В ЖК предусмотрен круглосуточный консьерж-сервис. Входная группа удивляет размерами и высоким качеством отделки. Подземная парковка занимает 2 нижних этажа. У района выгодное расположение, отличная экология, развитая социальная и транспортная инфраструктура. Отличное место для прогулок - живописный Матвеевский лес, а также природный заказник Долина реки Сетунь. Удобный выезд на Аминьевское шоссе, Кутузовский проспект, проспект генерала Дорохова, Мосфильмовскую улицу. До станции метро Аминьевская (БКЛ) - пешая доступность, напротив дома станция МЦД-4 Матвеевская (легко добраться до Киевского вокзала и аэропорта Внуково), до

