



# "НА ПЕТРОВКЕ"



тел.: +7 (495) 777-00-32



пн-пт: с 9:00 до 21:00

сб: с 10:00 до 18:00



Адрес:

г.Москва, ул. Петровка, д 20/1, 3 этаж.

Рядом со станциями метро:



Кузнецкий мост



Тверская



Театральная

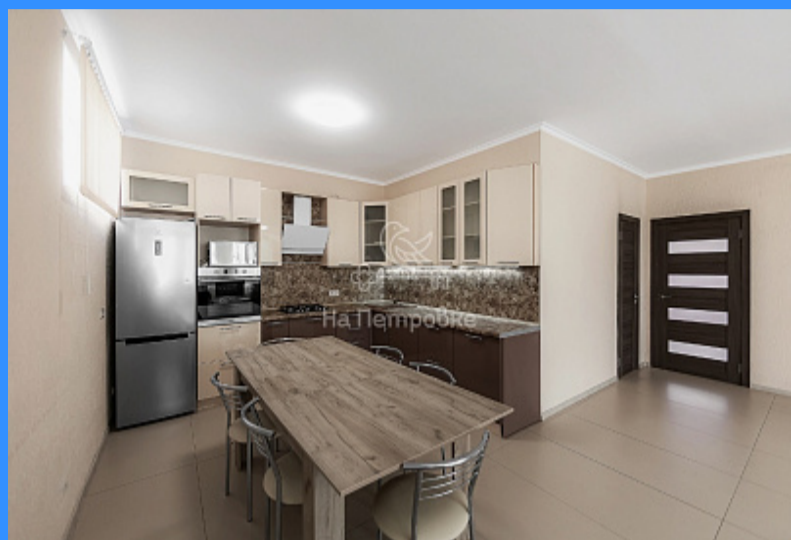


Охотный ряд



Трубная

Московская область, город Раменское, деревня Михнево, улица Яблонева, дом 18



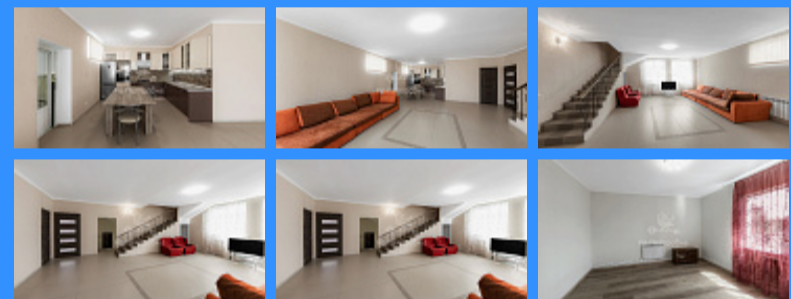
36 000 000 руб.

\$ 406 000

€ 368 000

	23133
	3
	310 м2
	15 сот.

Адрес: Московская область, город Раменское, деревня Михнево, улица Яблонева, дом 18



Id 23133. СВОБОДНАЯ продажа БОЛЬШОГО 2-х этажного ДОМА 310 кв.м. с цокольным этажом 2022 года постройки на участке 15 соток. В дом подведен магистральный газ, вода и электричество 15кВт. Дом оборудован кондиционерами и камерами наружного видеонаблюдения. МЕБЕЛЬ и бытовая техника уже ВХОДЯТ в стоимость! Строение и земельный участок - в собственности. 5 спален! 3 санузла! Сауна! Идеальное место для комфортной и спокойной жизни семьей. Дом для тех, кто ценит домашний уют и чистый воздух! Просторные площади дома и качественная отделка создадут ощущение комфорта и достатка проживания в нем, и лишний раз подчеркнут безупречный вкус его владельца. Дом 310 кв.м. содержит: Цокольный этаж: погреб из 2-х комнат, постирочная+гладильная комната, бойлерная, тренажерный зал, сауна, спальная комната, санузел, выход в гараж. 1й этаж (полы с подогревом): большая кухня-гостиная (70 кв м), с посудомоечной машиной, электрической духовкой Hotpoint и холодильником, санузел, встроенные шкафы, спальная комната 20кв.м., входная группа со встроенными шкафами. 2й этаж: 3 спальни, санузел. Дом очень теплый, построен по принципу "термоса" - зимой тепло, летом приятно прохладно. В доме установлены стеклопакеты и проведен интернет. Автоматические ворота. Двор ухоженный, есть фруктовые деревья (яблони, вишня, черешня). Хорошие соседи. Вы оцените тишину и возможность уединения в сочетании с комфортным проживанием. ИНФРАСТРУКТУРА: Шикарная локация: в 5 минутах хотьбы школы, детский сад, поликлиника, спорткомплекс, сетевые магазины, база отдыха. До станции МЦД Малаховка (метро) 8 минут транспортом (3,5км). ЭКОЛОГИЧЕСКАЯ обстановка: благоприятная - действующих промышленных предприятий рядом нет. Это прекрасное место для жизни и отдыха! ТРАНСПОРТНАЯ доступность: до МКАДа - 16 км по Быковскому шоссе. Остановка - в шаговой доступности. Дом полностью готов к заселению. Документы готовы к продаже, быстрый выход на сделку. Приезжайте оценить и воплотите уже сейчас свою мечту по приятной цене! Специальное предложение покупателям: - БЕСПЛАТНОЕ юридическое сопровождение сделки; - Квалифицированная помощь в ПОЛУЧЕНИИ ИПОТЕКИ по индивидуальным СНИЖЕННЫМ процентным ставкам от ведущих БАНКОВ-ПАРТНЕРОВ; - Одобрение ИПОТЕКИ в сложных случаях. Деятельность АН "На Петровке" застрахована на 100 млн.руб..

