



"НА ПЕТРОВКЕ"



тел.: +7 (495) 777-00-32



пн-пт: с 9:00 до 21:00

сб: с 10:00 до 18:00



Адрес:

г.Москва, ул. Петровка, д 20/1, 3 этаж.

Рядом со станциями метро:



Кузнецкий мост



Тверская



Театральная



Охотный ряд



Трубная

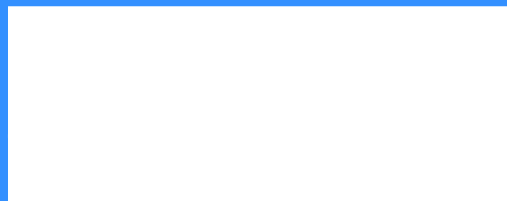
город Москва, поселение Воскресенское, поселок Воскресенское, улица Юрьев Сад, дом 7, строение 6



47 299 000 руб.

\$ 535 000

€ 496 000



23160

4

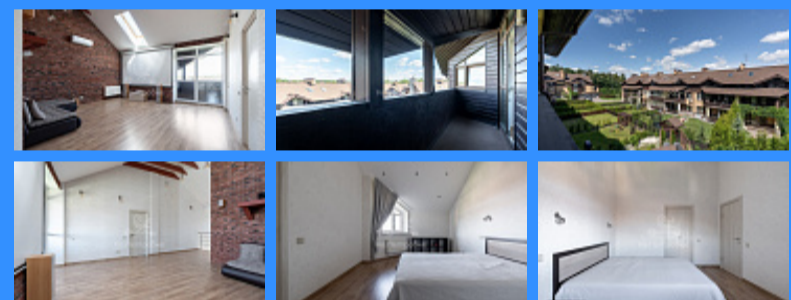
329 м2

таунхаус

2.5 сот.

Адрес: город Москва, поселение Воскресенское, поселок

Воскресенское, улица Юрьев Сад, дом 7, строение 6



Id 23160. Современный таунхаус в окружении городской, активной, развитой инфраструктуры! Продается очень уютный и атмосферный семейный таунхаус с 4-мя спальнями в уникальном, камерном жилом комплексе «Юрьев сад», который располагается в Новой Москве, в поселении Воскресенское. Расположен в приватном месте и обладает великолепными панорамными видами. Имеет функциональное и максимально практичное планировочное решение внутреннего пространства. Оно включает в себя четыре спальни, три гардеробные комнаты, кабинет с библиотекой на втором уровне, две просторные гостиные с выделенной зоной кухни, три террасы что даёт возможность каждому члену семьи заниматься любимым делом, не мешая при этом остальным. Здесь также есть две вместительные кладовые и постирочная, хамам с зоной для тренажеров, четыре санузла, бойлерная, отопливаемый гараж, два парковочных места перед домом, облагороженный задний двор с зоной отдыха с декоративными растениями, кустами. Вас будут окружать дружелюбные и приветливые соседи с множеством новых друзей для ваших детей. Общая площадь дома 329,1 кв.м.

КОММУНИКАЦИИ: Вода - центральное Электричество - 15 кВт Газ - центральные коммуникации (индивидуальное) Канализация - центральные коммуникации Отопление - газовый котел

Одной из уникальностей нашего предложения это приватность и безопасность в жилом комплексе. Огороженная территория, въезд на территорию жилого комплекса - через шлагбаум по пропускам. . Удобное расположение позволит вам, как новому владельцу, использовать все преимущества развитой инфраструктуры. Здесь создана и функционирует абсолютно полная городская структура для самой комфортной, загородной жизни каждого жителя, с собственной системой инженерных коммуникаций, с домами, выполненными в одном архитектурном стиле, и великолепной природой, окружающей поселок со всех сторон. Здесь есть прогулочная зона, детская и спортивная площадки, гостевой паркинг, фитнес клуб с бассейном и массажным кабинетом. в 10 минутах на машине ТЦ Потапово, ТРЦ Бутово Молл, рестораны, аптеки, Азбука Вкуса и т.д

Прекрасное место для проживания большой семьи. . Приезжайте и почувствуйте атмосферу настоящей комфортной современной, столичной, загородной жизни! ЗВОНИТЕ, СМОТРИТЕ, ПОКУПАЙТЕ!!!

