



"НА ПЕТРОВКЕ"

тел.: +7 (495) 777-00-32

пн-пт: с 9:00 до 21:00

сб: с 10:00 до 18:00



Адрес:

г.Москва, ул. Петровка, д 20/1, 3 этаж.

Рядом со станциями метро:

Кузнецкий мост

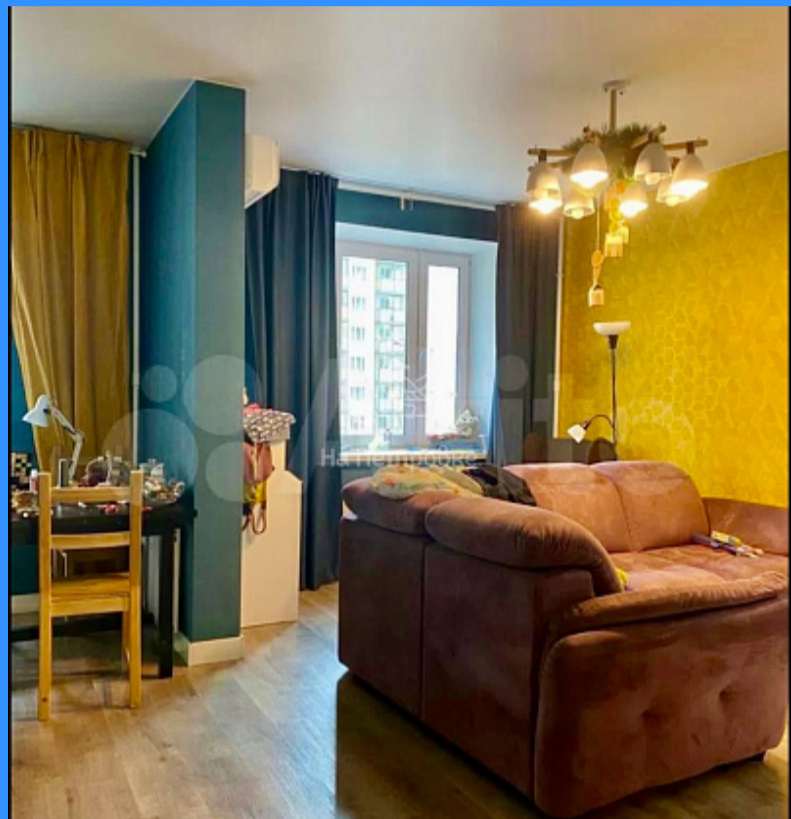
Тверская

Театральная

Охотный ряд

Трубная

Московская область, город Люберцы, микрорайон Зенино ЖК Самолёт, улица Камова, дом 9, корпус 3 продажа квартиры Некрасовка 3 комнаты



14 400 000 руб.

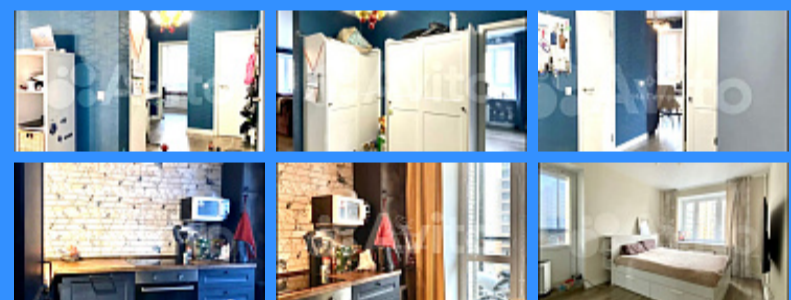
\$ 164 000

€ 150 000

3 комн - 65 м2

23215
3
8 / 17
65 м2
38 м2
9 м2
1
1
1
двор и улица

Адрес: Московская область, город Люберцы, микрорайон Зенино ЖК Самолёт, улица Камова, дом 9, корпус 3



Id 23215. Продаётся просторная, очень уютная квартира в современном жилом комплексе. О квартире: Входная дверь заменена: премиальная Le grand с усиленными итальянскими замками. Три комнаты (не возводили две стены, отмечены красным на плане): 2 спальни и огромная гостиная, совмещенная с кухней, два санузла, большая прихожая с коридором и три балкона. Ремонт сделан 2 года назад. Плотные моющиеся обои, пол - ламинат, натяжные потолки. Шумоизоляция потолка и пола, убирает практически весь посторонний звук. Соседей слышно крайне редко. Установлен водяной коллектор (Италия), весь электроцит АВВ Основной санузел: чугунная ванна, тропический душ, раковина с зеркалом, точечный и потолочный свет, туалет, стиральная машина. Снизу ванну закрывает штора. Второй санузел: туалет + система для хранения ИКЕА (за шторой) Один балкон полностью отделан и утеплен (+теплый пол), используется как кабинет. На втором установлена стеклянная дверь в пол: после замены внешнего остекления балкона планировалось использовать как летнее место для отдыха. Третий балкон (в спальне) используется как кладовка с системой хранения ИКЕА (нет на фото). Окна выходят во двор. Из спальни видно озеро, из детской - две детские площадки. Окно гостиной - на озеро и площадку. В гостиной есть кондиционер, летом приятная прохлада. Широкие подоконники, более 40 см глубиной. Удобно для выращивания цветов, замены штор или отдыха кошек. Кухня - ИКЕА, останется новому хозяину со всей родной техникой (встроенный холодильник, духовка, микроволновка, индукционная плита, посудомоечная машина). Помимо этого остается 2 шкафа ХАУГА в прихожей(ИКЕА) и обстановка утепленного балкона на фото . Штанги и шторы тоже остаются, всё ИКЕА. Остальная мебель - обсуждаемо. Инфраструктура: во дворе огромная детская площадка, спортивная площадка и мини-сквер для прогулок. В пешей доступности (10 минут) 3 корпуса детского сада (+1 строят) и школа (+ 1 строят). Множество магазинов, салонов красоты, кафе, пунктов выдачи, почтовое отделение, плюсом - отличная

детская клиника в соседнем доме. Есть своя поликлиника (ОМС), станция скорой помощи, строят полицейский центр и пожарную часть. Есть набережная для прогулок, еще не до конца облагорожена, но её тоже активно обустривают. Достаточно хорошая транспортная доступность до метро: пешком — 25 минут, на маршрутке - не более 10. Началась подготовка к строительству пешеходного моста через озеро, время до метро должно сократиться минут на 10. Мост будет идти от набережной у дома. Быстрый выезд на СВХ, М-12, идет строительство скоростной магистрали ЮЛА Также в собственности оформлена кладовка в соседнем доме. Готовы также продать. ЮРИДИЧЕСКОЕ: 4 собственника: муж, жена и 2 детей (брали у застройщика). Доли детей в момент проведения сделки будут перенесены в другую квартиру (не альтернативная сделка, квартира уже в собственности). Документы для одобрения опеки и само одобрение займут 3 недели (из них 15 дней идет рассмотрение опекой, документы уже на руках). Иных обременений нет. Прописанных нет, долгов по ЖКХ нет. Оказываем помощь в одобрении ипотеки.

Контакты:

Татьяна Ларина

79164208989
