



"НА ПЕТРОВКЕ"



тел.: +7 (495) 777-00-32



пн-пт: с 9:00 до 21:00

сб: с 10:00 до 18:00



Адрес:

г.Москва, ул. Петровка, д 20/1, 3 этаж.

Рядом со станциями метро:



Кузнецкий мост



Тверская



Театральная

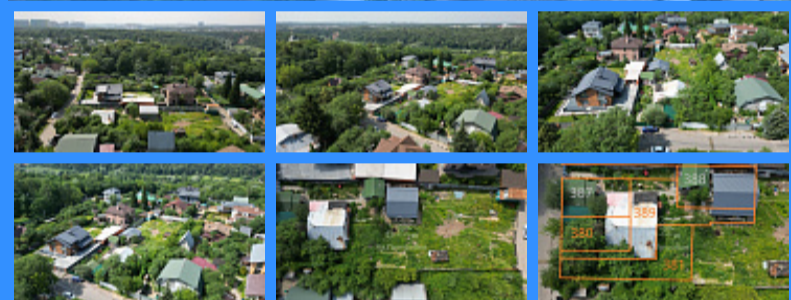
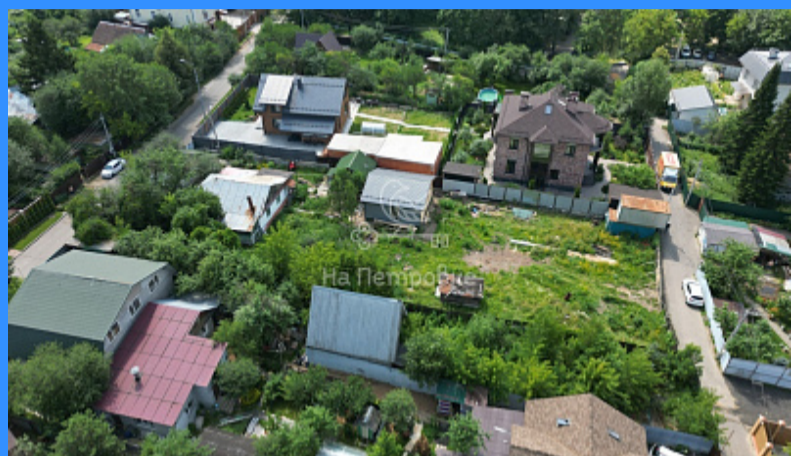


Охотный ряд



Трубная

город Москва, улица Новогорская, дом 47 продажа части дома



11 499 999 руб.

\$ 130 000

€ 120 000

	23423
	1
	33 м2
	часть дома
	4.3 сот.

Адрес: город Москва, улица Новогорская, дом 47

Id 23423. ОБ ОБЪЕКТЕ: Предлагается к продаже часть жилого дома (ровно половина) состоящая из 3х комнат: 10,2 кв.м. с кадастровым номером 77:08:0001010:1935 10,8 кв.м. с кадастровым номером 77:08:0001010:1936 12,9 кв.м. с кадастровым номером 77:08:0001010:1937 В продаваемую часть жилого дома заведены центральные коммуникации: газ, электричество и отопление. Вместе с частью жилого дома отчуждается земельный участок общей площадью 4,3 сотки состоящий из: 195 метров с кадастровым номером 77:08:0001001:381 (на праве собственности) 100 метров с кадастровым номером 77:08:0001001:380 (на праве собственности) 138,24 метров с кадастровым номером 77:08:0001001:389, частично расположенных под частью дома (на праве долгосрочной аренды) ДОКУМЕНТЫ: Продаваемый объект находится в руках одной семьи примерно с 1950 года. Сейчас им владеет один взрослый собственник. Комнаты выделены в натуре, границы земельных участков установлены. Прямая продажа с полной стоимостью в договоре! О МЕСТЕ: Куркино - экспериментальный район, в котором нет плотной многоэтажной застройки, огромную территорию района занимают дома частной застройки и таунхаусы, что обеспечивает невысокую плотность населения. Здесь не чувствуется городской суеты, но при этом в районе есть ощущение замкнутого контура инфраструктуры. В Куркино сохранен уникальный природный ландшафт, район утопает в зелени, благодаря чему считается одним из самых экологически чистых в Москве. ИНФРАСТРУКТУРА: В пешей доступности находятся детские сады, школы. В 5 минутах пешком от дома в живописном месте расположена старая намоленная церковь Владимирской Иконы Божией Матери. Рядом протекает река Сходня, на берегах которой оборудована красивая прогулочная зона. Есть районная поликлиника и множество многопрофильных медицинских учреждений. Рядом находятся природный парк Куркино, парк Долина реки Сходни на Соколово-Мещерской улице, а также Парк Дубрава. В 10-15 минут на транспорте находится большой торгово - развлекательный комплекс. В 5 минутах езды находится Международная академия спорта Ирины Винер. Для любителей верховой езды есть конная база "Планерное", со школой верховой езды и пони клубом. Центр образования "Школа здоровья", где работают бассейн, соляная пещера и еще несколько различных оздоровительных комплексов. ТРАНСПОРТНАЯ ДОСТУПНОСТЬ: Куркино - это район Москвы, который находится в 2 км от МКАД. Добраться до места можно по двум шоссе: Ленинградскому и Новокуркинскому. По району регулярно курсируют автобусы и маршрутки. В 15 минутах езды расположен

