



"НА ПЕТРОВКЕ"



тел.: +7 (495) 777-00-32



пн-пт: с 9:00 до 21:00

сб: с 10:00 до 18:00



Адрес:

г.Москва, ул. Петровка, д 20/1, 3 этаж.

Рядом со станциями метро:



Кузнецкий мост



Тверская



Театральная

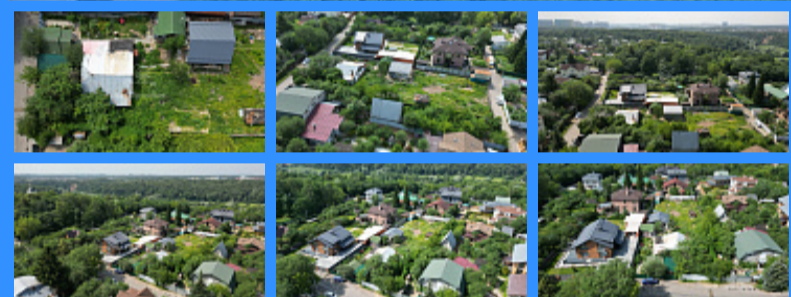


Охотный ряд



Трубная

город Москва, улица Новогорская, дом 47



11 499 999 руб.

\$ 130 000

€ 120 000

	23425
	земельный участок
	4.3 сот.

Адрес: город Москва, улица Новогорская, дом 47

Id 23425. ОБ ОБЪЕКТЕ: Предлагается к продаже земельный участок общей площадью 4,3 сотки состоящий из: 195 метров с кадастровым номером 77:08:0001001:381 (на праве собственности) 100 метров с кадастровым номером 77:08:0001001:380 (на праве собственности) 138,24 метров с кадастровым номером 77:08:0001001:389, частично расположенных под частью дома (на праве долгосрочной аренды) На отчуждаемом земельном участке находится часть жилого дома (входящая в стоимость участка) в которую заведены центральные коммуникации: газ, электричество и отопление.

ДОКУМЕНТЫ: Продаваемый объект находится в руках одной семьи примерно с 1950 года. Сейчас им владеет один взрослый собственник. Границы земельных участков установлены. Прямая продажа с полной стоимостью в договоре! О МЕСТЕ: Куркино - экспериментальный район, в котором нет плотной многоэтажной застройки, огромную территорию района занимают дома частной застройки и таунхаусы, что обеспечивает невысокую плотность населения. Здесь не чувствуется городской суеты, но при этом в районе есть ощущение замкнутого контура инфраструктуры. В Куркино сохранен уникальный природный ландшафт, район утопает в зелени, благодаря чему считается одним из самых экологически чистых в Москве. ИНФРАСТРУКТУРА: В пешей доступности находятся детские сады, школы. В 5 минутах пешком от дома в живописном месте расположена старая намоленная церковь Владимирской Иконы Божией Матери. Рядом протекает река Сходня, на берегах которой оборудована красивая прогулочная зона. Есть районная поликлиника и множество многопрофильных медицинских учреждений. Рядом находятся природный парк Куркино, парк Долина реки Сходни на Соколово-Мещерской улице, а также Парк Дубрава. В 10-15 минут на транспорте находится большой торгово - развлекательный комплекс. В 5 минутах езды находится Международная академия спорта Ирины Винер. Для любителей верховой езды есть конная база "Планерное", со школой верховой езды и пони клубом. Центр образования "Школа здоровья", где работают бассейн, соляная пещера и еще несколько различных оздоровительных комплексов. ТРАНСПОРТНАЯ ДОСТУПНОСТЬ: Куркино - это район Москвы, который находится в 2 км от МКАД. Добраться до места можно по двум шоссе: Ленинградскому и Новокуркинскому. По району регулярно курсируют автобусы и маршрутки. В 15 минутах езды расположен международный аэропорт Шереметьево НЕ ОТКЛАДЫВАЙТЕ ЗВОНОК НА ЗАВТРА, ВАМ МОГУТ ОТВЕТИТЬ - ПРОДАНО!

Контакты:

