



"НА ПЕТРОВКЕ"






 тел.: +7 (495) 777-00-32
 пн-пт: с 9:00 до 21:00
 сб: с 10:00 до 18:00



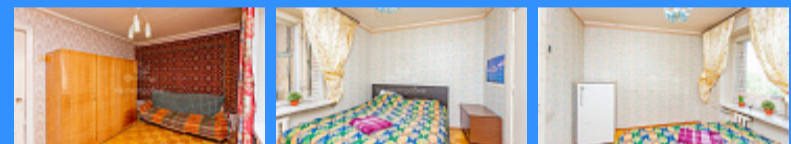
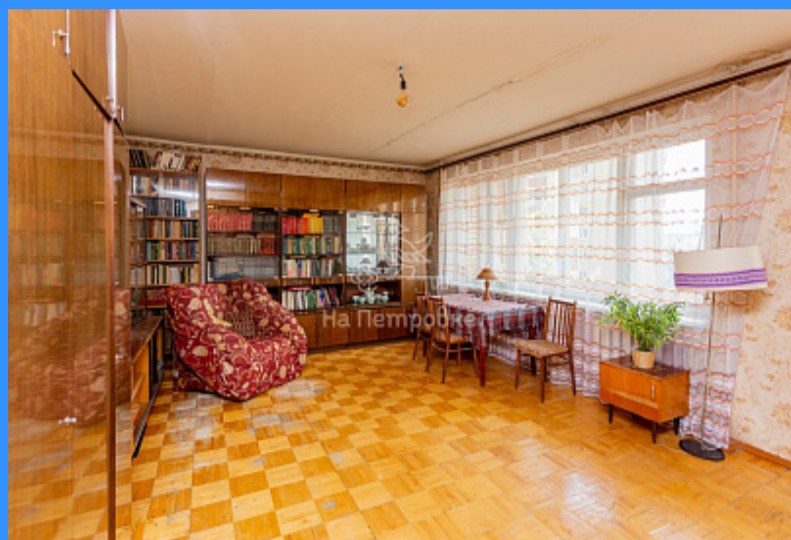
Адрес:

г.Москва, ул. Петровка, д 20/1, 3 этаж.

Рядом со станциями метро:

 Кузнецкий мост  Тверская
 Театральная  Охотный ряд
 Трубная

улица Ярославская дом 14 аренда квартиры ВДНХ 3 комнаты



85 000 руб. / мес.

\$ 1 000

€ 900

3 комн - 68 м2

23529
3
9 / 9
68 м2
46 м2
9 м2
да
100

- Мебель в комнатах
- Мебель на кухне
- Стиральная машина
- Холодильник

Адрес: город Москва, улица Ярославская, дом 14, корпус 2

Id 23529. В Алексеевском районе СВАО г. Москвы, в кирпичном ведомственном доме 1979 года постройки «советский бизнес-класс» сдаётся уютная трехкомнатная квартира в пешей доступности от ст. метро ВДНХ (10 мин.). Площадь квартиры в кв.м общая-69, жилая-46, комнат-25, 11, 10, кухни-9. Все комнаты изолированные!!! Окна на три стороны света. Имеются две огромные (8 кв.м), не застекленные лоджии (на две разные стороны). Ремонт давнишний, но всё чисто и аккуратно, можно въехать и жить! Практически новые кровать, диван, стиральная машина и холодильник. Чистый подъезд, всего три квартиры на этаже. Домофон. Во благоустроенном дворе зеленый скверик с лавочками и детской площадкой. В соседнем здании школа. Во дворе всегда есть свободные машиноместа. Можно снимать с детьми и животными. Лучшая локация. В 5-ти минутах расположен Ракетный бульвар с прогулочными дорожками, детской площадкой, тренажерами для взрослых (под навесом), огороженной территорией для выгула собак. Рядом «ВВЦ» (ВДНХ), Национальные парки- «Сокольники», «Останкинский», «Лосинный остров», Ботанический сад, Акведук в пойме реки Яузы (Миллионный мост). Есть возможность круглый год заниматься спортом-кататься на велосипеде, лыжах, коньках. На машине 10 мин. до с/к «СПАРТАК» (хоккей, фигурное катание)и «Центр братьев Знаменских» (лёгкая атлетика). Прекрасная транспортная доступность. До ж/д ст. Маленковская (с наземной парковкой) 15 мин. пешком, откуда на электричке за 10 мин. можно доехать до ст. м. Комсомольская (три вокзала) или добраться до дачи по трём направлениям. Прямой выезд на ТТК, МКАД, Ярославское ш.. До БКЛ Рижская 10 мин. на общественном транспорте. Развитая инфраструктура. Рядом школы, дет. сады, поликлиники, ф/ц «WORLD CLASS». В соседних домах «Пятёрочка», «Верный», «Дикси», «Вкус Вилл», «Азбука Вкуса», «Магнит».

Контакты:

Светлана Лебедева

Ведущий эксперт

