



"НА ПЕТРОВКЕ"



тел.: +7 (495) 777-00-32



пн-пт: с 9:00 до 21:00

сб: с 10:00 до 18:00



Адрес:

г.Москва, ул. Петровка, д 20/1, 3 этаж.

Рядом со станциями метро:



Кузнецкий мост



Тверская



Театральная



Охотный ряд



Трубная

Московская область, деревня Сабурово, городской округ Красногорск, Заречная улица, 3 продажа квартиры Тушинская 1 комнаты



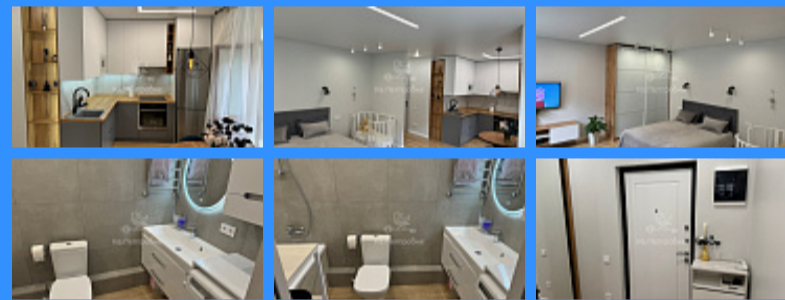
6 800 000 руб.

\$ 77 000

€ 71 000

1 комн - 39 м2

23535
1
4 / 8
39 м2
18 м2
10 м2
1
1
улица



Адрес: Московская область, деревня Сабурово, городской округ

Красногорск, Заречная улица, 3

Id 23535. КВАРТИРА МЕЧТЫ, ДЛЯ КОМФОРТНОЙ ЖИЗНИ, У ЛЕСА! Продается просторная, светлая 1-комнатная квартира с дизайнерским ремонтом. Дом комфорт-класса полностью сдан в эксплуатацию. В ремонте использовали только качественные стройматериалы. Делали всё для себя, с душой и вниманием к каждой детали! Сама квартира при её посещении производит впечатление очень светлой, создающей простор, при максимально удобной планировке, правильной прямоугольной формы жилой комнаты. Кухня полностью укомплектована всей необходимой бытовой техникой. В ванной комнате есть боллер на (50л). Квартира расположена на 4-этаже 8-этажного дома. В подъезде всегда чисто и аккуратно! Отличная квартира, как, для себя или под сдачу в аренду!

ИНФРАСТРУКТУРА: Удовлетворит потребности самого взыскательного городского жителя, и в то же время здесь будет комфортно проживать любителям тихой, спокойной среды! Рядом новый муниципальный д/садик, достраивается новая школа в 2024году. На территории ЖК располагаются ТЦ, маг. Пятерочка, Верный, Магнит, пиццерия, салон красоты, аптека. Чудесная малоэтажная застройка, со своей уникальной, своеобразной и красивой архитектурой, в итальянском стиле из кирпича, создаётся ощущение провинциального мини-городка, выделяющего своей особенностью микрорайон из серой массы домов других застройщиков. Прекрасная новость, для автомобилистов. В доме есть подземный паркинг. По проекту построят поликлинику, спортивный комплекс(Стадион). Рядом с домом есть аллея, для прогулок, с детьми и коляской. Во дворе есть большая, безопасная и уютная детская игровая площадка! Мечта любого ребёнка! Транспорт: Для микрорайона характерна удобная транспортная доступность. Для тех, кто шагает в ногу по времени, удобно расположена остановка, до станции МЦД-D2 Опалиха на маршрутном автобусе-13К по клубной дороге в пути 15-мин. До метро Пятницкое шоссе на маршрутке №1212, №32, 25-мин в пути, Вы за 20 мин на лёгком метро доберетесь до центра столицы! Альтернативная продажа, 1 взрослый собственник, основание ДДУ, в соб-ти более 3-лет, полная стоимость в

