



"НА ПЕТРОВКЕ"



тел.: +7 (495) 777-00-32



пн-пт: с 9:00 до 21:00

сб: с 10:00 до 18:00



Адрес:

г.Москва, ул. Петровка, д 20/1, 3 этаж.

Рядом со станциями метро:



Кузнецкий мост



Тверская



Театральная

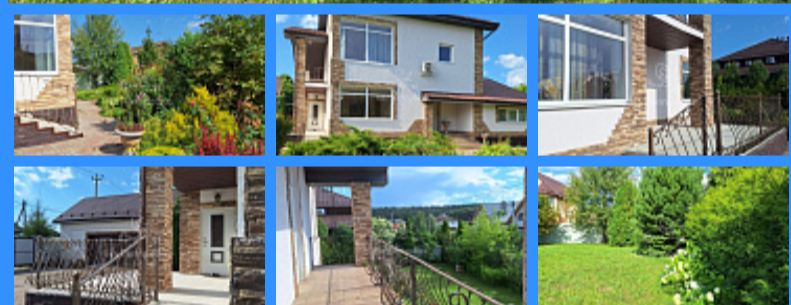


Охотный ряд



Трубная

Москва, деревня Лужки, поселение Михайлово-Ярцевское, микрорайон Солнечный город-2, 23



24 990 000 руб.

\$ 274 000

€ 247 000

23674
2
180 м2
10 сот.

Адрес: Москва, деревня Лужки, поселение Михайлово-Ярцевское, микрорайон Солнечный город-2, 23

Id 23674. ДОМ ДЛЯ ЗДОРОВОЙ И СЧАСТЛИВОЙ ЖИЗНИ! Продается дом для круглогодичного проживания площадью 180 кв. м на участке в 10 сот. в КП «Солнечный город» в 35 км от МКАД в экологически чистом юго-западном направлении от Москвы в районе ЦКАД между Киевским и Калужским шоссе. Дом построен из современных качественных материалов: фундамент ленточный имеет повышенный запас прочности, несущий каркас, перекрытия и лестница монолитные, стены из пеноблоков утеплены и оштукатурены, большие панорамные окна, добротный качественный ремонт, установлены кондиционеры и теплые полы. Крыша утеплена, покрыта металлочерепицей, имеется несколько мансардных окон. Планировка дома удобная и функциональная. Идеально подойдет для тех, кто не любит «греть» и убирать лишнее пространство. На 1-ом этаже есть все, чтобы качественно жить самим и с размахом принимать гостей: просторная кухня-столовая, гостиная с камином, спальня, полноценный санузел с ванной, бойлерная/котельная. Отопление газовое АГВ (котел Вахi). Имеется бойлер «Термико» на 200 л и резервный твердотопливный котел. На 2-ом этаже располагаются 4 спальни, санузел и просторный балкон с видом на окрестности. Все коммуникации центральные. Дом продается со всей мебелью и бытовой техникой. Земельный участок ровный, правильной прямоугольной формы, огорожен. Вокруг дома на участке сделан дренаж, залита бетонная площадка под беседку с уже подведенной электрикой, построен и оборудован теплый гараж на две машины с жилой мансардой. Круглогодичный удобный подъезд с Киевского шоссе, КПП, охрана, детские и спортивные площадки. Городская инфраструктура рядом в пос. Шишкин лес. Московская прописка. Один взрослый собственник. СЕШИТЕ НА ПРОСМОТР! САМОЕ ВЫГОДНОЕ ПРЕДЛОЖЕНИЕ В ДАННОМ РАЙОНЕ ПО СООТНОШЕНИЮ ЦЕНА-КАЧЕСТВО!!!

Контакты:

Елена Муравьева

79250382157