



"НА ПЕТРОВКЕ"

тел.: +7 (495) 777-00-32

пн-пт: с 9:00 до 21:00

сб: с 10:00 до 18:00



Адрес:

г.Москва, ул. Петровка, д 20/1, 3 этаж.

Рядом со станциями метро:

Кузнецкий мост

Тверская

Театральная

Охотный ряд

Трубная

Московская область, деревня Сабурово, городской округ Красногорск, Рождественская улица, 4 продажа квартиры Тушинская 1 комнаты



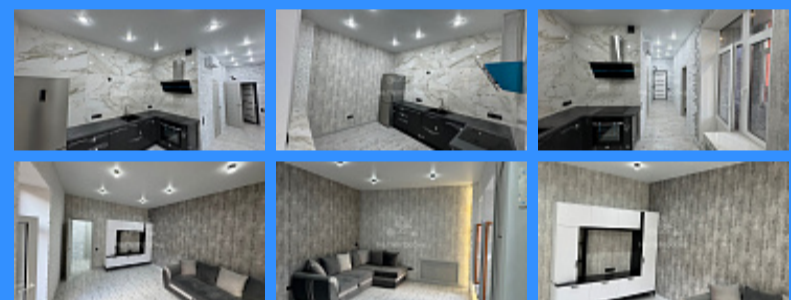
9 000 000 руб.

\$ 108 000

€ 100 000

1 комн - 40 м2

23863
1
4 / 8
40 м2
18 м2
10 м2
1
1
двор



Адрес: Московская область, деревня Сабурово, городской округ Красногорск, Рождественская улица, 4

Id 23863. КВАРТИРА МЕЧТЫ, ДЛЯ КОМФОРТНОЙ ЖИЗНИ, У ЛЕСА! Продается просторная, светлая 1-комнатная квартира. Дом комфорт-класса, с большой парадной, 2-лифта, концепция закрытый двор, собственными тренажерами во дворе, вход по чипу. В ремонте использовали только качественные стройматериалы. Делали всё для себя, с душой и вниманием к каждой детали! В квартире все новое, никто не жил. Кухня полностью укомплектована всей необходимой бытовой техникой Haier. Сама квартира при её посещении производит впечатление очень светлой, создающей простор в стиле лофт, при максимально удобной планировке, правильной прямоугольной формы жилой комнаты. В комнатах по периметру полностью сделана шумо изоляция, балкон утепленный. Квартира расположена на 4-этаже 8-этажного дома. В подъезде всегда чисто и аккуратно! Отличная квартира, как, для себя или под сдачу в аренду! ИНФРАСТРУКТУРА: Удовлетворит потребности самого взыскательного городского жителя, и в то же время здесь будет комфортно проживать любителям тихой, спокойной среды! Рядом новый муниципальный д/садик, достраивается новая школа в 2024году. На территории ЖК располагаются ТЦ, маг. Пятерочка, Вкусвилл, Магнит, пиццерия, салон красоты, аптека. Чудесная малоэтажная застройка, со своей уникальной, своеобразной и красивой архитектурой, в итальянском стиле из кирпича, создаётся ощущение провинциального мини-городка, выделяющего своей особенностью микрорайон из серой массы домов других застройщиков. Прекрасная новость, для автомобилистов в соседнем доме есть подземный паркинг. По проекту построят поликлинику, и спортивный комплекс (Стадион). Рядом с домом есть аллея, для прогулок с детьми и коляской. Во дворе есть большая, безопасная и уютная детская игровая площадка! Мечта любого ребёнка! Транспорт: Для микрорайона характерна удобная транспортная доступность. Для тех, кто шагает в ногу по времени, удобно расположена остановка, до станции МЦД-D2 Опахи на маршрутном автобусе-13К по клубной дороге в пути 15-мин. До метро Пятницкое шоссе на маршрутке

№1212, №32, 25-мин в пути, Вы за 20 мин на лёгком метро доберетесь до центра столицы! Свободная продажа, 2-взрослых собственника, основание ДДУ, никто не прописан, без обременения, полная стоимость в договоре. Мокрые точки не переносились, несущие стены на своем месте. ЗВОНИТЕ прямо СЕЙЧАС! Помощь в ПОЛУЧЕНИИ И СНИЖЕНИИ ставки по ипотеке!

Контакты:

Евгений Мясников

79957070365
