



"НА ПЕТРОВКЕ"



тел.: +7 (495) 777-00-32



пн-пт: с 9:00 до 21:00

сб: с 10:00 до 18:00



Адрес:

г.Москва, ул. Петровка, д 20/1, 3 этаж.

Рядом со станциями метро:



Кузнецкий мост



Тверская



Театральная



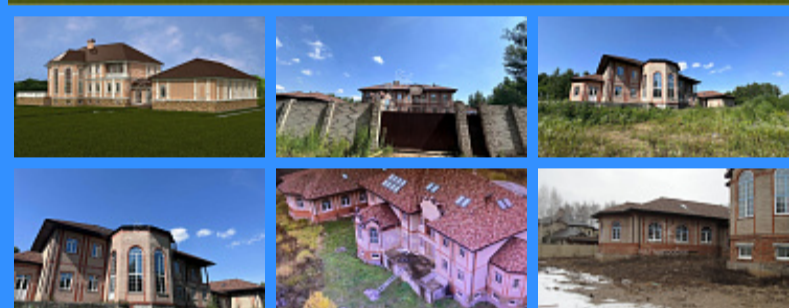
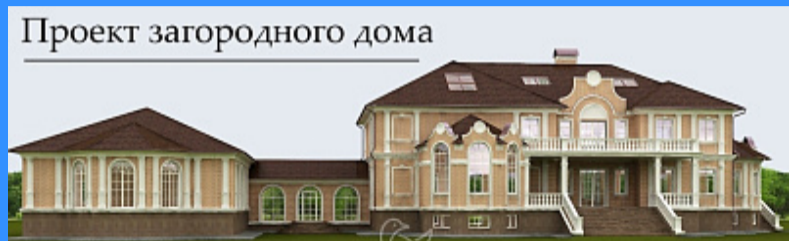
Охотный ряд



Трубная

Московская область, город Мытищи, деревня Витенево

Проект загородного дома



198 000 000 руб.

\$ 2 160 000

€ 1 942 000

	23901
	3
	1700 м2
	51.8 сот.

Адрес: Московская область, город Мытищи, деревня Витенево

Id 23901. Витенево (Солнечная поляна). Продается домовладение, находящееся на первой береговой линии Пяловского водохранилища. Основной дом площадью 1700 м2., 2 этажа, есть цоколь и мансарда, построен по индивидуальному проекту, сделан с запасом прочности по всем показателям, грамотно проработана планировка различных зон. Дом готов для финишной реализации индивидуальных предпочтений. Коммуникации заведены: электроэнергия, скважина водоснабжения 25 м глубиной, два септика (в разных концах участка), газ собственник в данный момент проводит на участок. В доме - второй свет, два балкона, пуленепробиваемые стёкла, 12 санузлов, 2 кухни, винный погреб, сейфовая комната, патио, бассейн (8x18 м с аэромассажем, подсветкой, противотоком, водопадом, римской лестницей, баней. Оборудование полностью завезено, наполовину смонтировано), СПА-бассейн на 6 человек, турецкая баня (хамам). Автоматическая обсерватория диаметром 5 м над большим эркером. Сделан дизайн проект дома и ландшафта. На участке капитальный забор, установлены откатные ворота, здание 421 м2, первый этаж гараж на 4 автомобиля и место для катера, второй этаж жилой - 2 спальни, кухня, с/у. Хоз.строение 30 м2, помещение ВЗУ 45 м2, установлены котлы, водозаборное устройство. Въезд на территорию КП строго по пропускам, 2 поста круглосуточной вневедомственной охраны. Поселок расположен в уникальной природно-охранной зоне, окружён Пестовским, Учинским и Пяловским водохранилищами, а также вековым сосновым лесом. Чистейший воздух, грибы, ягоды, рыбалка и другие удовольствия от шикарной природы. Транспортная доступность, близость к столице превращают остров в одно из самых привлекательных мест Подмосковья! Торг!! Свободная продажа. Один собственник. Быстрый выход на сделку. Звоните и удачи всем в делах! Помощь в одобрении ипотеки по выгодным ставкам Банков-партнеров. Юридическое Сопровождение. Проведем безопасную сделку под ключ.

Контакты:

Алмаз Валеев