



# "НА ПЕТРОВКЕ"



тел.: +7 (495) 777-00-32



пн-пт: с 9:00 до 21:00

сб: с 10:00 до 18:00



Адрес:

г.Москва, ул. Петровка, д 20/1, 3 этаж.

Рядом со станциями метро:



Кузнецкий мост



Тверская



Театральная

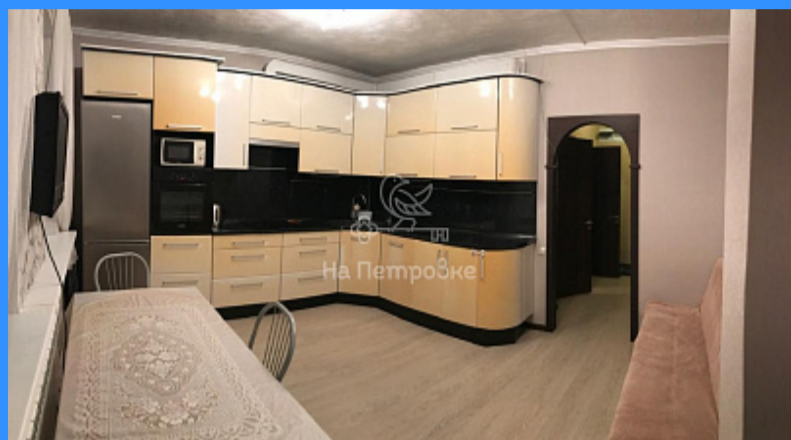


Охотный ряд



Трубная

## Московская область, город Балашиха, деревня Павлино, дом 69 продажа квартиры 2 комнаты



7 050 000 руб.

\$ 71 000

€ 67 000

2 комн - 74 м2

24078
2
16 / 16
74 м2
40 м2
16 м2
1
1
двор

Адрес: Московская область, город Балашиха, деревня Павлино, дом 69

Id 24078. Хорошее предложение - продаётся просторная квартира/апартаменты (можно перевести в жилое). Площадь 74,3м2 недалеко от станции Ольгино МЦД4, светлая с высокими потолками (2,70м), со встроенной большой кухней. О квартире: Евротрешка: 2 изолированные комнаты по 20м2 и кухня-гостиная 16м2. Распашенка - окна на 2стороны дома, во двор и на лес. Санузел отдельный, с подсобным помещением, где скрыты коммуникации, бойлер для подогрева воды на время сезонного отключения и система хранения. Квартира тихая, стены граничат только с 2соседями (по полу и по стене одной из комнат). Хороший ремонт, подойдет, как для проживания семьи, так и для сдачи в аренду. Закрытый от посторонних людей этаж (вход лифтом только через электронный чип или через тамбурную дверь). На этаже просторный закрытый холл (где можно хранить детский и взрослый транспорт), соседи живут только в 2квартирах. Транспортная доступность: Удобное месторасположение ж/д станции Ольгино, Кучино, Железнодорожная в 5 минутах на транспорте (можно и пешком дойти) - маршрутки, автобусы (до центра Москвы на электричке, которые ходят каждые 5-10 минут около 30мин) или транспортом до метро Некрасовка (около 20мин), Выхино, до метро Новокосино (около 20мин). Удачная ветка линии МЦД-4(Апрелевка-Железнодорожная), которая соединяет Киевское и Горьковское направления (дорога соединяет 7 вокзалов столицы: Курский, Ярославский, Казанский, Ленинградский, Савёловский, Рижский и Белорусский). Пересадка в метро и на МЦК бесплатная. Инфраструктура: В районе развитая инфраструктура, в шаговой доступности церковь, магазины, кафе, сады, школы, досуговые центры, салоны красоты и парикмахерские. Покупателю: Юридическое сопровождение сделки. Сделки с АН "На Петровке" застрахованы. Возможно содействие в одобрении ипотеки у банков-партнеров на выгодных условиях. Рассмотрим обмен. Звоните! Дойдем или доедем до станции, покажу район. Сама живу здесь и люблю этот город, где много зелени, пруды, реки Пехорка, Савинка, где можно отдыхать, рыбачить, также благоустроенные парки в

пешей доступности от дома. Развитая инфраструктура и до Москвы несколько минут.

Контакты:

---

**Елена Морозова**

**79268204820**

---