



"НА ПЕТРОВКЕ"

тел.: +7 (495) 777-00-32

пн-пт: с 9:00 до 21:00

сб: с 10:00 до 18:00



Адрес:

г.Москва, ул. Петровка, д 20/1, 3 этаж.

Рядом со станциями метро:

Кузнецкий мост

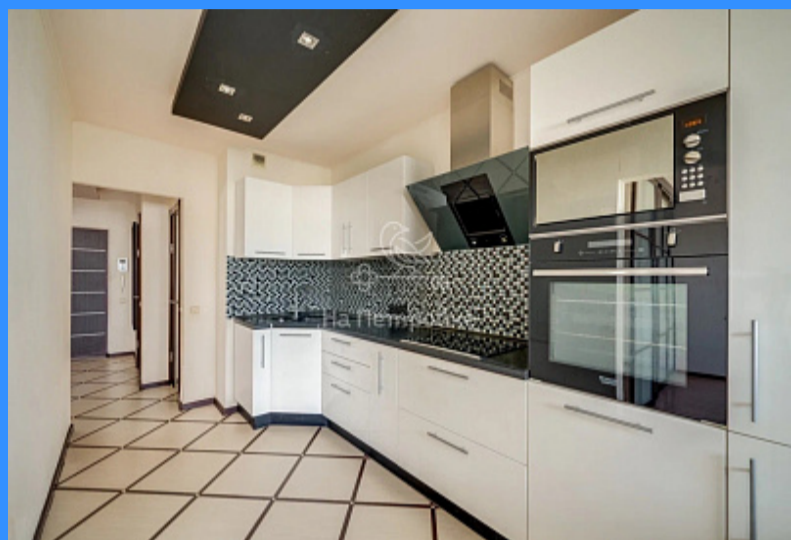
Тверская

Театральная

Охотный ряд

Трубная

город Москва, улица Ключевая, дом 20 продажа квартиры Алма-Атинская 1 комнаты



11 990 000 руб.

\$ 129 000

€ 116 000

1 комн - 38 м2

	24188
	1
	21 / 25
	38 м2
	19 м2
	10 м2
	2
	2
	1
	улица

Адрес: город Москва, улица Ключевая, дом 20

Id 24188. Без доверенностей! Без обременений. Никто не зарегистрирован. Свободная продажа. В собственности более 10 лет. Дом 2001 года, монолитный улучшенной серии и-1782 в пешей доступности от метро Алма-Атинская. Район Братеево. Площадь 38,5кв.м. без учета балкона. **ТРАНСПОРТНАЯ ДОСТУПНОСТЬ:** несколько минут до метро. Удобный выезд на МКАД, Люблинскую и Каширское шоссе; **ИНФРАСТРУКТУРА:** магазины, рестораны, салоны красоты, фитнес-клуб, школы, детские сады, развивающие кружки для детей. Поликлиника, все в пешей доступности. Зеленый район, прямо у дома облагороженный Братеевский пруд. В нескольких минутах пешком находится парк Братеевская пойма с красивой набережной, пляжем и зонами барбекю. Продажа по договору купли-продажи. Ипотека приветствуется. Покупателю: - **БЕСПЛАТНОЕ** сопровождение сделки **БЕЗ КОМИССИИ**; -Агент и агентство - Члены Гильдии Риэлторов России, что гарантирует чистоту и безопасность сделки; - квалифицированная помощь брокера в **ПОЛУЧЕНИИ ИПОТЕКИ, СРОК ОДОБРЕНИЯ** от 1 до 3 дней; - высокая степень одобрения; - специальные **СКИДКИ** от 0,25 до 0,5 от ведущих **БАНКОВ-ПАРТНЕРОВ** компании: Сбербанк, ВТБ, Альфа, Росбанк, Абсолют, и пр. и т.д.; - **ИНДИВИДУАЛЬНЫЙ** подбор ипотеки с наименьшей ставкой с учётом гос. программ, акций, преференций и т.д., оформляя ее через нас, **ВЫ ПОЛУЧИТЕ ПРОЦЕНТНУЮ СТАВКУ НИЖЕ!** Оперативный показ. Звоните!

Контакты:

Елена Галюрова

79998447946