



# "НА ПЕТРОВКЕ"

 тел.: +7 (495) 777-00-32  
 пн-пт: с 9:00 до 21:00  
 сб: с 10:00 до 18:00



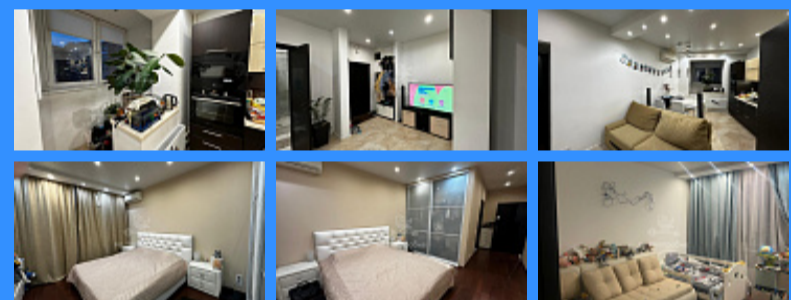
Адрес:

г.Москва, ул. Петровка, д 20/1, 3 этаж.

Рядом со станциями метро:

-  Кузнецкий мост
-  Тверская
-  Театральная
-  Охотный ряд
-  Трубная

## Московская область, город Видное, бульвар Зеленые аллеи, дом 2 продажа квартиры Битца 3 комнаты



12 600 000 руб.

\$ 136 000

€ 122 000

2 комн - 74 м2

24218
2
12 / 17
74 м2
33 м2
26 м2
2
1
2
двор и улица

Адрес: Московская область, Видное, Ленинский городской округ,  
бульвар Зелёные Аллеи, 2

Id 24218. Предлагается уникальная квартира-распашонка - евро-трешка в монолитно-кирпичном доме, в ЖК "Зеленые аллеи". Сделан современный стильный ремонт. Для покупателя остаются практически вся мебель и техника. Жилая площадь - 33 м<sup>2</sup>. Высокие потолки (3 м). Просторная кухня-гостиная 20 м<sup>2</sup> и две изолированные комнаты. Отдельная гардеробная-кладовая. Два отдельных санузла с встроенным душем и огромной ванной около 380 литров. Две лоджии. Сделан качественный ремонт: теплый пол на кухне, в коридоре, ванной комнате и туалете; хорошая, дорогая кухня с встроенной техникой (посудомоечная машина, встроенный духовой шкаф, встроенная микроволновка, варочная панель); сплит-система, качественные материалы электропроводки; шумоизоляция потолка и пола; хорошая сантехника с качественными коммуникациями; утеплены оба балкона. Большой холл, всего 4 квартиры на этаже. Квартира расположена на 12 этаже в доме переменной этажности от 11 до 17 этажей. Наша секция - 13 этажей, дом построен по индивидуальному проекту. Есть подземный паркинг в собственности (ценник обсуждается отдельно). Во дворе сквер без машин. Инфраструктура: ЖК "Зеленые аллеи" - это новый масштабный микрорайон в г. Видное, расположенный всего в 2 км от МКАД. Комплекс включает 14 многоквартирных домов переменной этажности и внутреннюю инфраструктуру, в которой находятся: "Пятерочка", "Магнит", КБ, OZON, Wilbergis, "Буханка", "Ароматный мир", "ВкусВилл" и др., аптека, магазины, МФЦ, стадион "Металлург", парки "Тимоховский" и "Видновский лесопарк", большой водоем. Транспортная доступность: Рядом с домом остановка маршрутки до м. "Царицыно" (15-20 минут) и автобуса до ЖД ст. Расторгуево (5-7 минут) - будущий МЦД-5, открытие запланировано на конец 2024 года. Ведется строительство Бирюлевской линии метро (25-30 минут пешком). Для автомобилистов построен свой выезд из ЖК на МКАД и М4, помимо общегородского. В 1 кв. 2026 года открытие станции метро "Лебедянская" в 10 минутах езды авто от дома. Документы: В собственности

более 5 лет. Один взрослый собственник. Полная стоимость в ДКП. Оперативный показ. Быстрый выход на сделку. Квартира подходит под ипотеку. Безопасность сделки обеспечивается стандартами работы Гильдии Риэлторов Москвы.

Контакты:

---

**Елена Карнулина**

**79252872094**

---