



"НА ПЕТРОВКЕ"



тел.: +7 (495) 777-00-32



пн-пт: с 9:00 до 21:00

сб: с 10:00 до 18:00



Адрес:

г.Москва, ул. Петровка, д 20/1, 3 этаж.

Рядом со станциями метро:



Кузнецкий мост



Тверская



Театральная

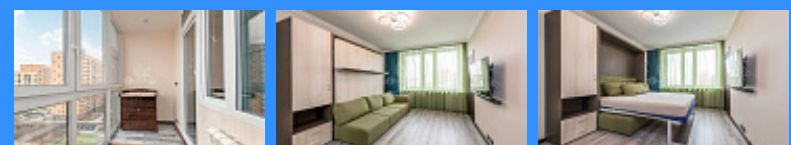
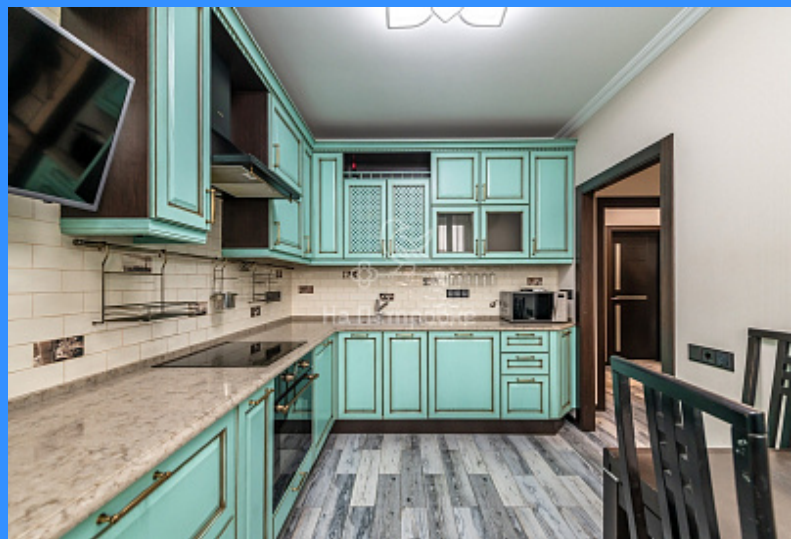


Охотный ряд



Трубная

город Москва, переулок Большой Симоновский, дом 2 продажа квартиры Пролетарская 2 комнаты



26 000 000 руб.

\$ 253 000

€ 242 000

2 комн - 53 м2

24356
2
8 / 16
53 м2
21 м2
10 м2
1
1
1
двор

Адрес: город Москва, переулок Большой Симоновский, дом 2

Id 24356. Продается двух комнатная видовая квартира с уникальной планировкой. Квартира идеально подойдет семье в ребенком - есть выделенная детская. Спальня с встроенной кроватью - трансформером при приходе гостей превращается в гостиную. В ней есть гардеробная. Предусмотрено отдельное пространство под "мужскую берлогу" (а может быть женскую)) - это отдельный кабинет - мастерская с собственным кондиционером и отличной звукоизоляцией - про нее отдельно в техническом описании. Приехавший внезапно гость может рассчитывать на отдельное спальное место - на просторном балконе комфортный раскладной диван. Кухня наполнена всей необходимой техникой для требовательного любителя готовить. Расположение и инфраструктура на 10 баллов из 10ти. До метро Пролетарская / Крестьянская застава - 6 минут пешком. Все что нужно - в шаговой доступности. Детский сад и школа - во дворе. Техническое описание квартиры: - Стяжка 10 см, под стяжкой 50 мм звукоизоляции - Стены всех жилых комнат и кабинета: стеновые профили, Maxforte, экоплита акустик, лист ГВЛ, лист ГКЛ - Потолки: висят на виброподвесах ВиброСтоп PRO, звукоизоляция экоплита Maxforte акустик, лист ГВЛ, лист ГКЛ - Электрокабели: NYM Севкабель - Эл. щит и автоматические выключатели АВВ - Реле напряжения - Слаботочные кабельные системы: ТВ (независимая DVB-T2 антенна на лоджии), Интернет (Hyperline Cat 5e) - все розетки сведены в слаботочный шкаф, дополнительно от кабинета до ТВ в гостиной-спальне проложен HDMI кабель, - Эл. и слаботочные розетки, регуляторы теплых полов, выключатели: производство Jung - Германия, есть контур заземления - Трубы: Rehau с подвижными фитингами (PINK + STABILA) - Отопление: радиаторы Rifar Monolit, теплые полы Канада IQ FLOOR MAT - Проточный водонагреватель Electrolux NPX 6 aquatronic digital - Мультисплит-система Mitsubishi Electric MXZ-3E54VA внешний блок и 3 внутренних настенных блока Mitsubishi Electric MSZ-FH25VE2 - Дренаж кондиционеров выведен в канализацию (через дренажные сифоны), Система очистки воздуха Plasma Quad избавляет от бактерий, вирусов, аллергенов и пыли, а дезодорирующий фильтр удаляет неприятные запахи. - В санузле плитка:

ARE RINBOW - Испания - Ванна и фартук из литого мрамора с хромотерапией - Мебель в ванной: массив, производство РФ - Смесители: Hansgrohe - Стиральная машинка LG с встроенной сушкой - Входная дверь: Togex Ультиматум PP - Межкомнатные: на заказ из МДФ, скрытые петли Италия, плинтусы МДФ - Кухня итальянская, массив, фурнитура немецкая - Столешница: слэб на заказ из Испании, натуральный кварц - Бытовая техника: Electrolux, Kuppersberg, Liebherr Подробное описание - по запросу Один взрослый собственник, квартира куплена у застройщика в 2016 году. Такую квартиру нельзя упустить - звоните!

Контакты:
