



"НА ПЕТРОВКЕ"



тел.: +7 (495) 777-00-32



пн-пт: с 9:00 до 21:00

сб: с 10:00 до 18:00



Адрес:

г.Москва, ул. Петровка, д 20/1, 3 этаж.

Рядом со станциями метро:



Кузнецкий мост



Тверская



Театральная

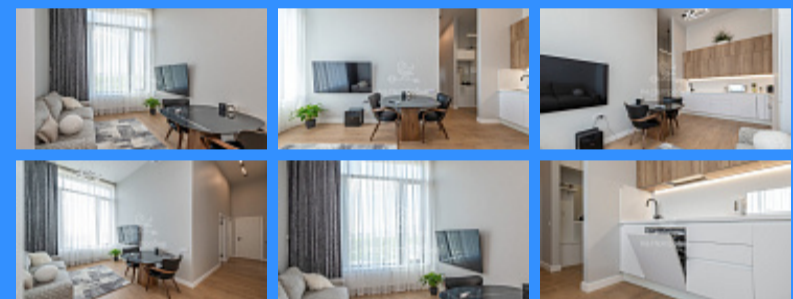
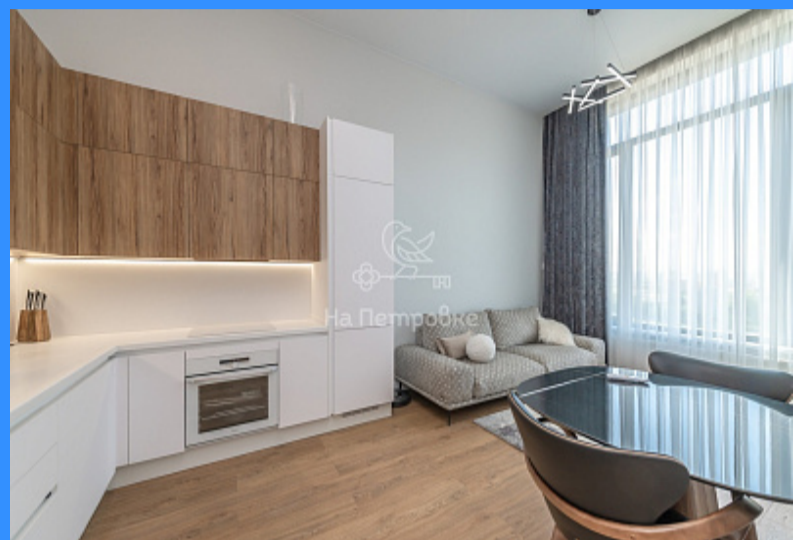


Охотный ряд



Трубная

Москва, Новоданиловская набережная, 8 продажа квартиры Верхние котлы 3 комнаты



29 995 000 руб.

\$ 292 000

€ 279 000

3 комн - 56 м2

24562
3
24 / 24
56 м2
30 м2
14 м2
2
1
1
двор и улица

Адрес: Москва, Новоданиловская набережная, 8

Id 24562. Хотите жить рядом с динамичным центром Москвы и одновременно наслаждаться тишиной? Для вас один из лучших видовых 3кЕвро апартаментов с высотой потолка 4м в комплексе бизнес-класса «Новоданиловская 8», расположенного в исторической части Москвы и занимающего центральное место на территории модного лофт-квартала «Даниловская мануфактура». Здесь вы найдете и продуманную планировку, и стильный дизайн, который создает атмосферу успеха и вдохновения. Апартаменты, где каждый сантиметр продуман дизайнером, с просторной кухней-гостинной, выделенной спальней и собственной большой гардеробной комнатой, из которой можно сделать кабинет или детскую комнату. Высокие потолки (4 метра), по достоинству оценят те, кто любят много света, солнца и воздуха в доме. Фасадное остекление (60 см от пола и до потолка) создает уютное пространство для работы и отдыха. Панорамные окна открывают потрясающие виды на город и знаковые объекты Москвы. Апартамент полностью меблирован. Два с/у. Установлена система умный дом. Вся мебель выполнена на заказ, установлена кухня Мария, техника Hier Если вы цените роскошные виды, энергетику современного мегаполиса и районы с развитой инфраструктурой — «Новоданиловская 8» соответствует вашим ожиданиям. Комплекс «Н8» состоит из трех корпусов. Доступ на территорию осуществляется через центральный рецепшн в гранд-лобби. Дизайн лобби зон создан в монохромных тонах, а просторные входные группы выполнены в светлых тонах с элементами из натурального камня. Здесь вы сможете отдохнуть на мягких диванах и насладиться видами из панорамных окон, встретить гостей и даже провести переговоры. Проект предполагает полностью безбарьерную среду - входные группы расположены на уровне внутреннего двора. Это значит, что резиденты любого возраста смогут перемещаться комфортно и безопасно. Вход в корпусах только со стороны частного двора через оборудованную лаунж-зону, где можно подождать курьера или такси, почитать журнал, встретиться с соседями. Концепция благоустройства территории основана на приватности и безмятежности жизни — дома круглосуточно охраняются и закрыты от посторонних взглядов. Двор «Новоданиловской 8» — это территория без машин, но здесь предусмотрен просторный

подземный паркинг для жителей и гостей апартаментов. Собственная пешеходная аллея с ландшафтным дизайном и высаженными хвойными и фруктовыми деревьями — украшение проекта и пространство для ценителей высокого уровня жизни. Окружение «Н8» отвечает всем критериям комфортной жизни и объединяет в себе динамику мегаполиса и спокойствие дома у воды, что делает это место идеальным для жизни и работы. Современные апартаменты предлагают идеальное сочетание комфорта и удобства для деловых людей. Это идеальное место для профессионалов, ценящих уют, тишину и престижное расположение близко с центром Москвы. Удачное расположение — комплекс бизнес класса «Н8» находится в локации с престижной и развитой инфраструктурой. Здесь есть и места для размеренных прогулок и отдыха, а также развитый бизнес-кластер. Это место одинаково придется по душе как любителям бурлящей жизни мегаполиса, так и людям, которые предпочитают размеренный ритм жизни. В пределах жилого квартала есть кафе и рестораны, современные бизнес-центры, гипермаркеты, фитнес-клубы и салоны красоты, знаковые культурные и развлекательные объекты, ресторанным, разнообразным заведениям и другим удобствам. Вблизи есть популярные места отдыха, где можно провести время с семьей на свежем воздухе в благоустроенных парковых зонах на Набережной Москвы-реки, в парках «Тюфелева роща» и «Бекет», на Набережной Шагала, Даниловский рынок, Ереван плаза, Расположение в центре деловой активности гарантирует удобство транспортной доступности: — 12 мин. ходьбы до станции метро «Тульская», — 20 мин. на авто до Красной площади по набережной, — выезд на ТТК по Варшавскому шоссе всего в 600 метрах от дома. Вас ждут уютные апартаменты в одном из самых привлекательных мест города в престижном комплексе близко к центру Москвы! Вы готовы переехать? ЖДЕМ ВАС.

Контакты:
