



# "НА ПЕТРОВКЕ"

 тел.: +7 (495) 777-00-32  
 пн-пт: с 9:00 до 21:00  
 сб: с 10:00 до 18:00



Адрес:

г.Москва, ул. Петровка, д 20/1, 3 этаж.

Рядом со станциями метро:

-  Кузнецкий мост
-  Тверская
-  Театральная
-  Охотный ряд
-  Трубная

город Москва, улица Дурова, дом 3/13 продажа квартиры Ул. Милашенкова 2 комнаты



24 000 000 руб.

\$ 239 000

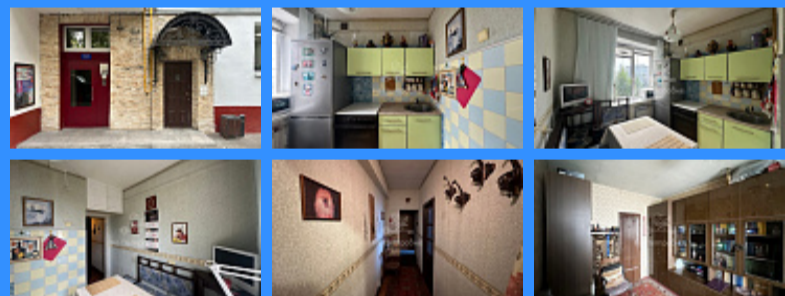
€ 227 000

2 комн - 44 м2

24596
2
8 / 9
44 м2
29 м2
6 м2
1
улица

Адрес: город Москва, улица Дурова, дом 3/13

Id 24596. КВАРТИРА В 1 МИНУТЕ ОТ ОХРАНЯЕМОЙ ТЕРРИТОРИИ ЕКАТЕРИНИНСКОГО ПАРКА С СОБСТВЕННЫМ ВЫХОДОМ ИЗ ДОМА! Предлагается отличная светлая 2 комнатная квартира в ЦАО, Мещанском районе. Площадь квартиры 44,8 м кв, с летними - 45,4м кв, жилая площадь 26 м кв, кухня 6,4 м кв, высота потолков 280 см Квартира находится на 8 этаже, из окон открываются очень красивые виды на обновлённую Москву. Квартира состоит их двух изолированных комнат (незначительные переделки), по плану смежные) кухни, остеклённого балкона, прихожей, коридора, ванной комнаты, туалета. Квартира ухоженная, уютная. Дом 9 этажный, кирпичный, построен в 1958 году, заселение в 1961 году, серия СМ-6. 6 лет назад проведён капитальный ремонт дома с заменой коммуникаций электроснабжения, канализации, водоснабжения, мусоропровода, газового оборудования, ремонта фасада, крыши. 4 года назад отремонтирован подъезд. В этом году установлен новый просторный светлый лифт. Подъезд чистый, ухоженный. Во дворе находятся детская площадка и спортивная площадка. Из огороженного двора можно выйти в большой красивый Екатерининский парк прогуляться среди елей, надышаться потрясающим воздухом и выйти к большому пруду. Очень удобная локация дома, рядом, для прогулок и отдыха: Екатерининский парк, Фестивальный парк, аптекарский огород. Для досуга и культурных мероприятий в шаговой близости театр Советской Армии, театр Надежды Бабкиной, театр Уголок дедушки Дурова. В новом столичном комплексе "Олимпийский" идёт капитальная реконструкция. Здесь в проекте парящие медиаэкраны, панорамное пространство на вращающейся крыше, крытая беговая дорожка с умопомрачительными видами на высоте 41 метра. Территория внутреннего двора дома огорожена, за шлагбаумом находится парковка, рядом 2 парковки (можно арендовать машиноместо). Рядом находятся : средняя общеобразовательная физико-математическая школа № 2017 им. Гиляровского с дошкольным отделением, Школа №1501 социально-экономического и лингвистического уклона, школа № 2054, частная школа ЦПМ с дошкольным образованием и с углублённым изучением предметов, Пушкинская школа №1500, дворец творчества детей и молодёжи. Все рестораны, салоны красоты, поликлиника, магазины находятся в шаговой доступности. Квартира подходит под ипотеку. Один



собственник. Купив Эту квартиру, Ваши преимущества:  
1.Тихий культурный центр. 2.Очень хорошая управляющая компания, решающая быстро и качественно все вопросы обслуживания жилья. 3.Парки, зелёные зоны, в которые попадаете из собственного двора. 4. Очень хорошие соседи.5. Транспортная доступность: Быстро и удобно доехать и дойти до любой локации Москвы.

Контакты:

---

**Ирина Едунова**

**79257137491**

---