



"НА ПЕТРОВКЕ"






 тел.: +7 (495) 777-00-32
 пн-пт: с 9:00 до 21:00
 сб: с 10:00 до 18:00



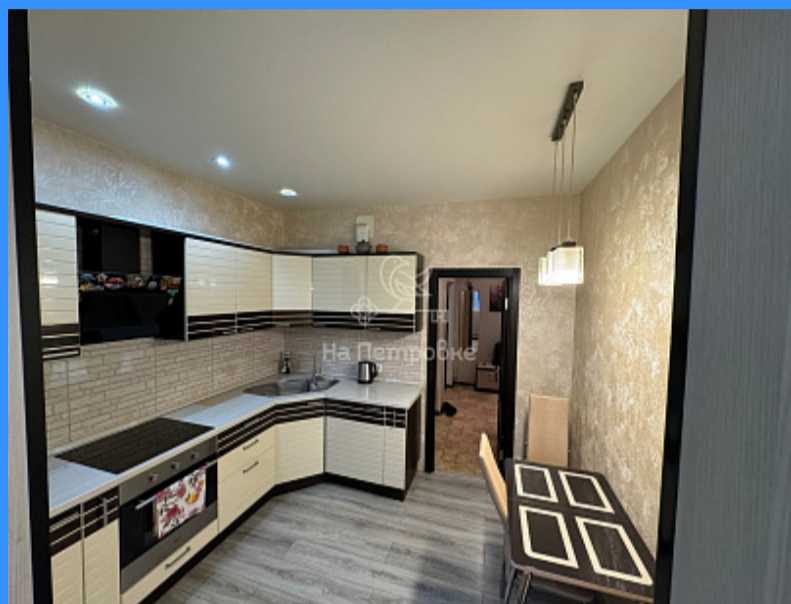
Адрес:

г.Москва, ул. Петровка, д 20/1, 3 этаж.

Рядом со станциями метро:

 Кузнецкий мост  Тверская
 Театральная  Охотный ряд
 Трубная

Московская область, Красногорск, городской округ Красногорск, улица Вилора Трифонова, 7 продажа квартиры Опалиха 2 комнаты



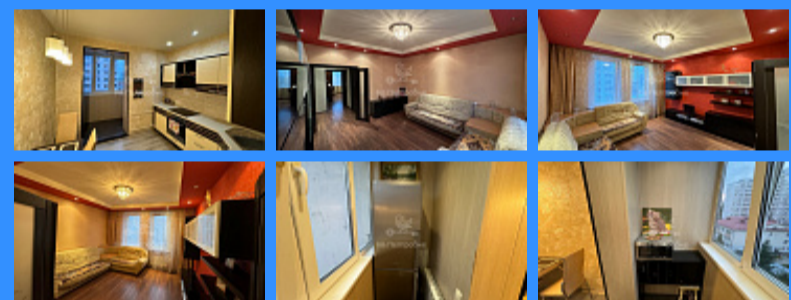
8 350 000 руб.

\$ 84 000

€ 79 000

2 комн - 53 м2

24603
2
8 / 18
53 м2
29 м2
8 м2
1
1
двор и улица



Адрес: Московская область, Красногорск, городской округ Красногорск, улица Вилора Трифонова, 7

Id 24603. КВАРТИРА МЕЧТЫ, ДЛЯ КОМФОРТНОЙ ЖИЗНИ РЯДОМ, С ЛЕСОПАРКОМ, И МЦД-2! Продается просторная, светлая 2-х комнатная квартира. Дом комфорт-класса. Ремонт выполнен из качественных материалов. Делали, для себя, с душой и вниманием к каждой детали. Сама квартира при её посещении производит впечатление очень светлой, создающей простор, за счёт ярких тонов, высокого потолка h-270м, широких окон, при максимально удобной планировке, правильной прямоугольной формы жилых комнат и свободного коридора. Мебель в квартире вся остается. Квартира расположена на 8-этаже 18-этажного дома. В подъезде чисто и аккуратно! По периметру дома установлены камеры видео наблюдения. Отличная квартира, как для себя или под сдачу в аренду!

ИНФРАСТРУКТУРА: Удовлетворит потребности самого взыскательного городского жителя, и в то же время здесь будет комфортно проживать любителям тихой, спокойной среды! Рядом школа, муниципальный д/сад, маг.Вкусвилл, Пятерочка, Поликлиника со всеми специалистами, кафе, пиццерия, салон красоты, аптека, отделение известных маркетплейсов, Художественная школа, танцевальная школа, балетная школа, школа актерского мастерства им.Харатьяна. Чудесная застройка, со своей уникальной панельной постройкой, в бежевой гамме. Создается ощущение провинциального мини-городка, выделяющего своей особенностью микрорайон из серой массы домов других застройщиков. Прекрасная новость, для автомобилистов. Всегда есть свободные места. Рядом, с домом есть лесопарк, аллея, для прогулок, с детьми и коляской. Во дворе имеются удобная, безопасная, уютная, детские игровые и спортивные площадки! Мечта любого ребёнка!

Транспорт: Для микрорайона характерна удобная транспортная доступность. Быстрый выезд на Новорижское, Волоколамское шоссе до МКАД 10км. Для тех, кто шагает в ногу по времени общественная остановка рядом, на маршрутке #833к,120, в пути 5 мин, или в 17-мин пешей доступности до станции Опалиха МЦД-D2, Вы на наземном метро за 40-мин доберетесь центра Москвы площадь трех вокзалов, м.Комсомольская.

