



"НА ПЕТРОВКЕ"



тел.: +7 (495) 777-00-32



пн-пт: с 9:00 до 21:00

сб: с 10:00 до 18:00



Адрес:

г.Москва, ул. Петровка, д 20/1, 3 этаж.

Рядом со станциями метро:



Кузнецкий мост



Тверская



Театральная

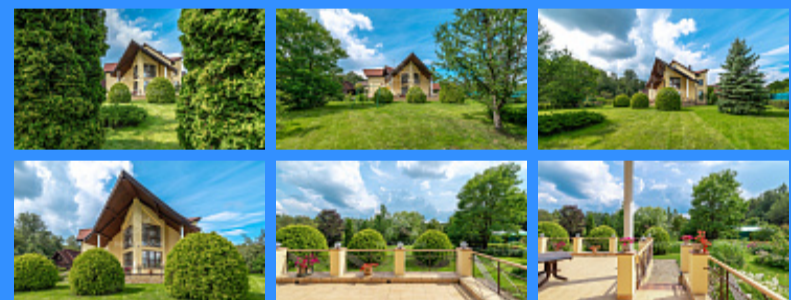


Охотный ряд



Трубная

Москва, Краснопахорский район, квартал № 37



55 000 000 руб.

\$ 562 000

€ 522 000

	24620
	2
	290 м2
	25 сот.

Адрес: Москва, Краснопахорский район, квартал № 37

Id 24620. - Преимущества - Участок 25 соток на территории в 4 гектара. Этот частный поселок расположен на лесной поляне в окружении леса и на высоком берегу Пахры. Всего 4 соседа. У каждого свой заезд на участок. Калужское шоссе 32 км от МКАД -
 Описание дома - Площадь дома: 288,7 м2. Этажность: 2+мансардный этаж Спальни: 4 (3 спальни на 2-ом этаже и 1 спальня 1-й этаж) Кабинет: 1 (2-ой этаж) Детская:1 (2-ой этаж) Санузлов: 4, на каждом этаже по 2 санузла
 Отделка: под ключ Газ: магистральный Водопровод: скважина 47м Канализация: центральная Подведенная мощность: 25кВт Проект дом подготовлен авторитетным архитектурного бюро
 Фундамент - бетонный ленточный Стены - кирпич, толщина 2,5 кирпича Перегородки - кирпичные Перекрытия - ж/б плиты Лестница - ж/б монолит Крыша - ондулин Окна - двойные металлические стеклопакеты Отделка фасада - стены оштукатурены с покраской Фасад обновили в 2020 году Внутренняя отделка: Полы - паркет, керамическая плитка. Потолки и стены - оштукатурены, окрашены Высота потолка - 3,2 м Камин - дровяной - Вспомогательные постройки - Баня - 100 м2 Стены - архангельская сосна Фундамент - ленточный Гараж - 55 м2 Стены - кирпич Фундамент - ленточный -
 Описание участка - Ландшафтный дизайн: посажены декоративные редкие деревья, кустарники и цветы Сад с яблонями, грушами, сливами и вишнями, плодовые кустарники Ровные газоны с дорожками из камня Небольшой огород с теплицей Дренажная система вокруг дома и по участку - Инфраструктура поселка- Продуктовый магазин и фитнес в пешей доступности Рядом курорт Красная Пахра с широким спектром развлечений и рестораном Школа Летово, общеобразовательные школы и детские сады и инфраструктура города Троицка в 15 -20 минутах на машине Звоните уважаемые коллеги и покупатели. Покажу в удобное время, Документы к сделке готовы.

Контакты:

Марина Анисанова

79774677511