



"НА ПЕТРОВКЕ"



тел.: +7 (495) 777-00-32



пн-пт: с 9:00 до 21:00

сб: с 10:00 до 18:00



Адрес:

г.Москва, ул. Петровка, д 20/1, 3 этаж.

Рядом со станциями метро:



Кузнецкий мост



Тверская



Театральная



Охотный ряд



Трубная

город Москва, улица Малыгина, дом 3, корпус 3 продажа квартиры Бабушкинская 2 комнаты



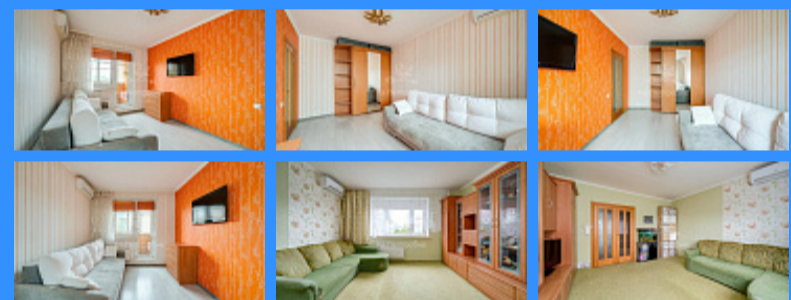
13 499 000 руб.

\$ 146 000

€ 130 000

2 комн - 52 м2

24650
2
5 / 14
52 м2
30 м2
8 м2
2
улица



Адрес: город Москва, улица Малыгина, дом 3, корпус 3

Id 24650. Солнечная светлая квартира с теплой уютной атмосферой. О КВАРТИРЕ: Полностью готова к проживанию, оборудована мебелью, интерьерным текстилем, бытовой техникой, бойлером и кондиционерами. Все, что Вы видите на фото, остается новому владельцу. Прекрасные видовые характеристики. Вид на зеленую аллею и школьный двор. ИНФРАСТРУКТУРА: Рядом с домом: школа, детский садик, поликлиника, продуктовые магазины, район фактически утопает в зелени: таежный Сквер, Джамгаровский парк с живописным прудом и теннисным кортом, парк Торфянка - Вам всегда будет, где прогуляться после рабочего дня и провести досуг с семьей в выходные. Прекрасная ТРАНСПОРТНАЯ ДОСТУПНОСТЬ: до жд платформы "Лось" 5-7 минут пешком, до м. Медведково и м. Бабушкинская ходит более 7 маршрутов автобуса (15 мин на транспорте), остановка в 3 мин от дома, быстрый выезд без пробок на МКАД по Осташковской улице или Ярославскому шоссе. ДОКУМЕНТЫ: 2 взрослых собственника, без обременений, квартира со дня основания дома в одной семье, оперативный выход на сделку, альтернатива подобрана. Ипотека приветствуется. Покупателю - бесплатное сопровождение сделки БЕЗ КОМИССИИ. Агент и агентство - Члены Гильдии Риэлторов России, что гарантирует чистоту и безопасность сделки. Квалифицированная помощь брокера в получении ипотеки, срок одобрения от 1 до 3 дней, высокая степень одобрения, специальные скидки от 0,25 до 0,5 от ведущих банков партнеров агентства - оформляя через нас - вы получаете % ставку ниже. Оперативный показ, звоните!

Контакты:

Анна Маркина

79296764449