



"НА ПЕТРОВКЕ"

тел.: +7 (495) 777-00-32

пн-пт: с 9:00 до 21:00

сб: с 10:00 до 18:00



Адрес:

г.Москва, ул. Петровка, д 20/1, 3 этаж.

Рядом со станциями метро:

Кузнецкий мост

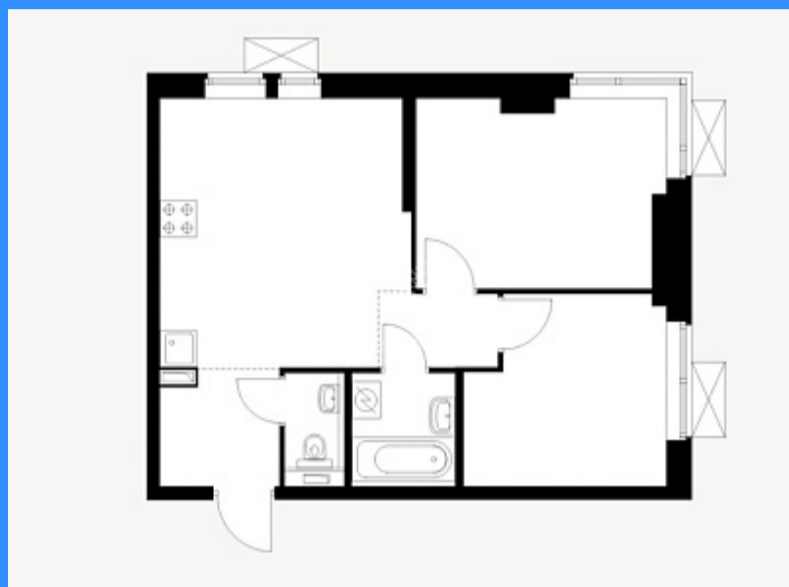
Тверская

Театральная

Охотный ряд

Трубная

Москва, Открытое шоссе, 18Ак1 продажа квартиры Локомотив 2 комнаты



21 000 000 руб.

\$ 251 000

€ 234 000

2 комн - 45 м2

24713
2
32 / 33
45 м2
21 м2
15 м2
2
2

Адрес: Москва, Открытое шоссе, 18Ак1

Id 24713. Уютная 2-ком. квартира в ЖК "Лосиноостровский парк". Продуманная планировка, просторная кухня, две изолированные комнаты, отдельный санузел, свежий ремонт от застройщика. Жилой квартал «Лосиноостровский парк» продуман до мелочей, чтобы жизнь в нём была максимально комфортной. На его территории расположатся школа и детский сад, а ещё благоустроенный пешеходный бульвар для прогулок всей семьёй. Для машин будут построены многоуровневые паркинги. «Лосиноостровский парк» создан для комфортной жизни. На первых этажах разместятся магазины, кафе и полезные сервисы. Во дворе проекта — уютный парк. Для любителей активного отдыха есть спортивная площадка для проработки разных групп мышц. Дети тем временем смогут исследовать игровую площадку с качелями и лазилками. Двор-парк — это приватное пространство жителей: сюда можно попасть из подъезда или через калитку, приложив магнитный ключ. Во дворах-парках тихо и уютно: здесь много зелени и нет машин. Площадки для шумных видов спорта, например баскетбола или футбола, расположены с другой стороны домов. Одно из преимуществ проекта «Лосиноостровский парк» — хорошая транспортная доступность. Добираться в любую точку Москвы одинаково удобно и на метро, и на автомобиле. В 12 минутах ходьбы от проекта расположена станция метро «Бульвар Рокоссовского» Сокольнической линии и одноимённая станция МЦК. На автомобиле до СВХ ехать всего 3 минуты, до ТТК — 15 минут и 21 — до МКАД. Путь до Щёлковского шоссе займёт 4 минуты. В 10 минутах ходьбы от жилого квартала «Лосиноостровский парк» раскинулся «Лосиный остров». Он уникален по двум причинам. Во-первых, это место считается самым крупным зелёным массивом в черте города во всей Европе. Во-вторых, здесь действительно можно встретить лосей. В парке «Лосиный остров» есть пространства для прогулок и катания на велосипеде. А местных лосей можно покормить морковкой. Кроме них, здесь обитают кабаны, зайцы, лисы и пятнистые олени. Свободная продажа, два взрослых собственника, подходит под ипотеку. полная стоимость в договоре.

Контакты:

