



# "НА ПЕТРОВКЕ"

тел.: +7 (495) 777-00-32

пн-пт: с 9:00 до 21:00

сб: с 10:00 до 18:00



Адрес:

г.Москва, ул. Петровка, д 20/1, 3 этаж.

Рядом со станциями метро:

Кузнецкий мост

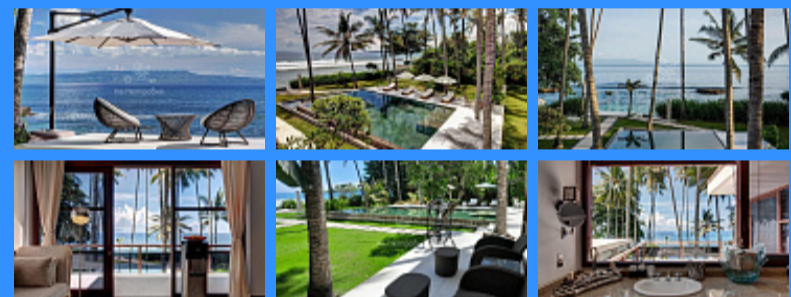
Тверская

Театральная

Охотный ряд

Трубная

Indonesia, Bali, Kabupaten Karangasem, Jl. Raya Candidasa, Nyuh Tebel, Kec. Manggis,



277 222 200 руб.

\$ 3 000 000

€ 2 686 000

	24738
	2
	736 м2
	20 сот.

Адрес: Indonesia, Bali, Kabupaten Karangasem, Jl. Raya Candidasa, Nyuh Tebel, Kec. Manggis,

Id 24738. Продается великолепная двухэтажная вилла на о. Бали, в районе Чанди - Даса с собственным белоснежным пляжем. Если вы мечтаете жить вдали от суеты, в одном шаге от бирюзового океана, где воздух наполнен свежестью и ароматами цветов, просыпаться под шум прибоя этот Дом для вас. Просторная Вилла площадью 740 кв. м. с панорамными окнами и большими балконами стоит на участке 20 соток. Имеет две террасы (открытую над пляжем 52 кв. м. и закрытую 289 кв. м.), гараж и технические помещения 81 кв. м., бассейн, площадью 80 кв. м. Дом окружает идеально ухоженный сад с красивой ночной подсветкой. Пальмовая роща создает тень на территории и вам не будет жарко даже загорать, так как все зоны оборудованы вентиляторами. Вилла и зона бассейна оборудованы аудиосистемами, которые наполняют пространство приятной музыкой. Все помещения кондиционированы. На первом этаже: три спальни (77 кв. м., 59 кв. м., 59 кв. м.), спортзал (41 кв. м.), гостиная, кухня, закрытые террасы. На втором этаже: одна спальня (91 кв. м.), закрытый балкон с бильярдом, закрытая и открытая террасы. В Доме 2 совмещенных санузла, 4 - отдельных и 7 душевых. У ворот виллы припаркована моторная лодка, в которой вы можете совершать увлекательные водные прогулки. Чанди - Даса - курортный город на юго-восточном побережье Бали - расположен в регентстве Карангасем. Невероятно красивое место для снорклинга и дайвинга. Если вы хотите узнать более подробную информацию об объекте, обращайтесь, с удовольствием отвечу!

Контакты:

**Мираслава Хорина**

**79253830143**