





"НА ПЕТРОВКЕ"






 тел.: +7 (495) 777-00-32
 пн-пт: с 9:00 до 21:00
 сб: с 10:00 до 18:00



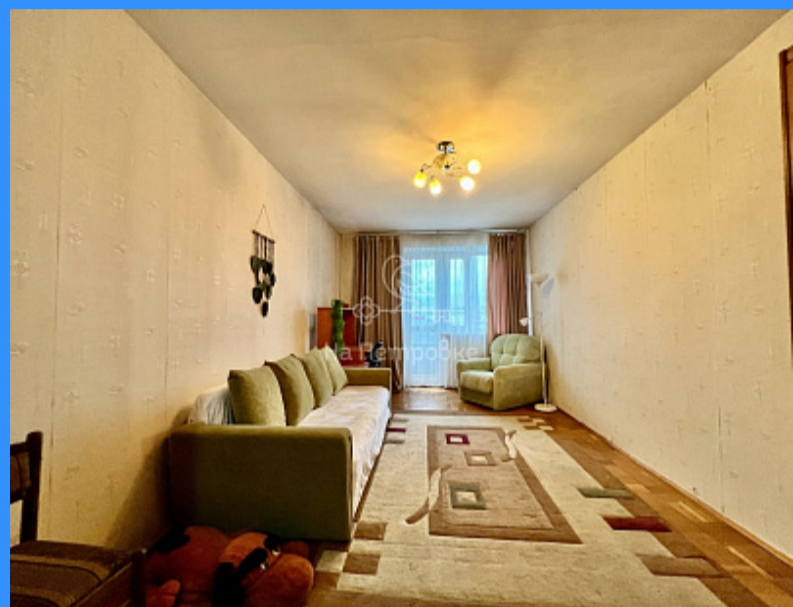
Адрес:

г.Москва, ул. Петровка, д 20/1, 3 этаж.

Рядом со станциями метро:

-  Кузнецкий мост
-  Тверская
-  Театральная
-  Охотный ряд
-  Трубная

город Москва, улица Академика Анохина, дом 6, корпус 2 продажа квартиры Юго-Западная 3 комнаты



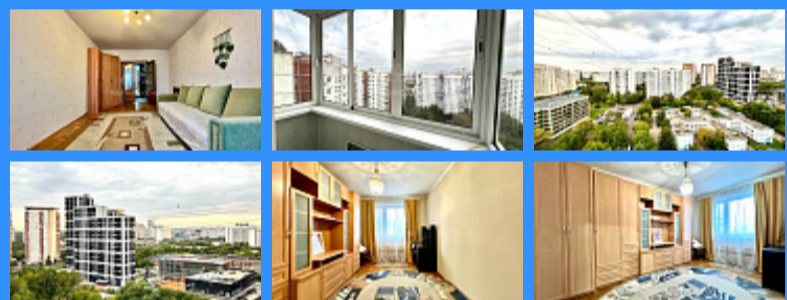
23 350 000 руб.

\$ 252 000

€ 226 000

3 комн - 73 м2

24775
3
16 / 16
73 м2
45 м2
10 м2
1
1
двор



Адрес: город Москва, улица Академика Анохина, дом 6, корпус 2

Id 24775. СВОБОДНАЯ ПРОДАЖА!!! Физически свободная! В продаже шикарная 3-х комнатная квартира, в одном из самых лучших районов Москвы. Шаговая доступность от станции метро "Юго-Западная", а так же метро "Озерная". Квартира с идеальной планировкой (распашонка), большая изолированная гостиная, с выходом на застекленный балкон, две изолированные спальни, из одной выход на застекленную лоджию, санузел раздельный, просторная кухня, панорамный вид из окон. Сверху расположен технический этаж, это большое преимущество, что нет соседей, а значит будет тихо! Чистый подъезд, уважаемые соседи, на первом этаже консьерж. Дом после капитального ремонта, расположен в окружении парков. Выходя из подъезда, вы сразу же попадаете в парк "Летчиков", на территории которого находится "Плей Парк" (спортивный комплекс, включающий в себя секции на любой возраст, (футбол, большой теннис, фитнес)). Территория двора плавно переходит в парк "Олимпийской Деревни", основные достоинства- это возможность активного времяпрепровождения всей семьи. В 5 минутах от дома открыли "Ледовую Арену Плющенко", центр "Летних Видов Спорта", также в шаговой доступности расположен "Тропаревский Лесопарк" со множеством пешеходных маршрутов, велодорожек, занятием спортом, зоны барбекю (беседки и мангалы), пруд. Район с высокоразвитой инфраструктурой: поликлиники, больницы, торговые центры, аптеки, множество сетевых магазинов, кафе, торговых центров. Приятным бонусом наличие высших учебных заведений таких как: "МГИМО", "РТУ МИРЭА", "МГУ", "РАНГХиГС", "Академия тенниса", "Академия при Президенте РФ". Через дорогу расположена "школа 1329", которая в свою очередь входит в 10ку лучших школ Москвы. Отличная транспортная доступность. 2 станции метро расположены в равном удалении от дома. Сокольническая линия позволит Вам оказаться в центре столицы через 20 минут. Солнцевская линия с комфортом доставит Вас в район "Делового центра" и аэропорт "Внуково". Помимо метро, в районе представлено D4, которая связывает Апрелевку и Железнодорожный. Один взрослый собственник, полная стоимость в договоре, быстрый выход на сделку, оперативный показ.

