



"НА ПЕТРОВКЕ"

тел.: +7 (495) 777-00-32

пн-пт: с 9:00 до 21:00

сб: с 10:00 до 18:00



Адрес:

г.Москва, ул. Петровка, д 20/1, 3 этаж.

Рядом со станциями метро:

Кузнецкий мост

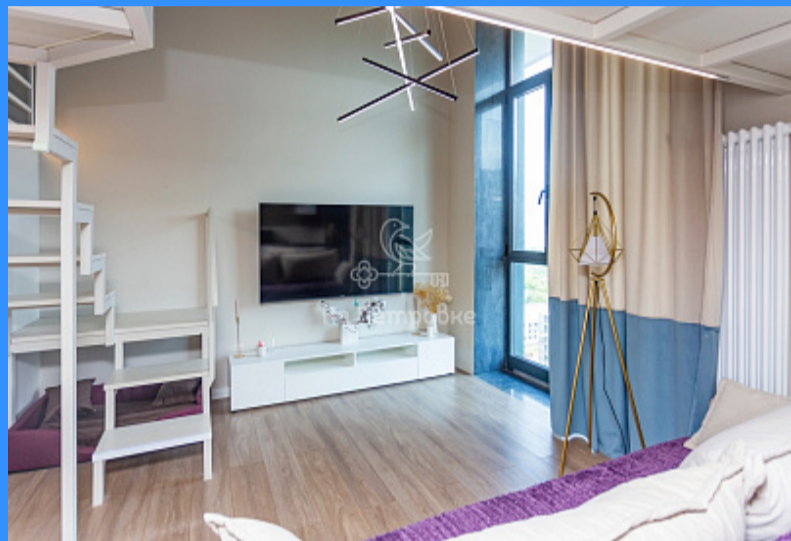
Тверская

Театральная

Охотный ряд

Трубная

город Москва, аллея Берёзовая, дом 19, корпус 3 продажа квартиры Ботанический сад 2 комнаты



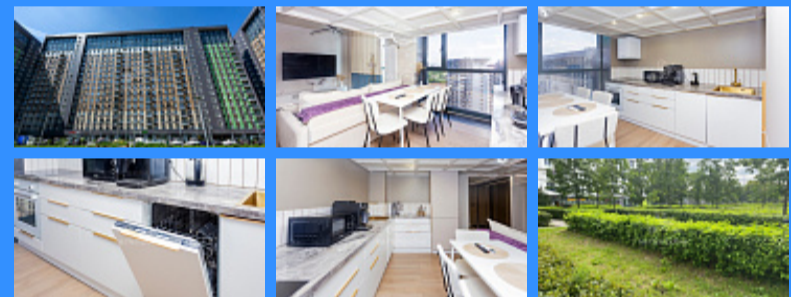
15 490 000 руб.

\$ 183 000

€ 170 000

2 комн - 56 м2

24824
2
18 / 18
56 м2
35 м2
12 м2
1
двор



Адрес: город Москва, аллея Берёзовая, дом 19, корпус 3

Id 24824. Вашему вниманию предлагаются двухэтажные Апартаменты Бизнес-класса на восемнадцатом, последнем этаже (пентхаус). Высота потолков 4 метра. Панорамные окна (окна в пол), выходят на Свибловский парк и двор, что гарантирует отсутствие шума и пыли с улицы. Квартира имеет дизайнерский ремонт, полностью укомплектована всем необходимым. Кухонная мебель, бытовая техника , спальня и тп. Купил и живи. В стоимость квартиры входит : кондиционер, дух шкаф, холодильник, плазменный телевизор. Вся техника новая, от лучших мировых производителей. Квартира полностью меблирована.. Первый этаж апартаментов 33 метра, второй 23 метра. (см. фотографии). До метро "Ботанический сад" 11 минут пешком, до кольцевой линии Московского метрополитена 17 минут без пересадок. В шаговой доступности Ботанический сад, река Яуза. Благодаря удачному ген. плану развития микрорайона, дом выходит на местный "Бродвей", пешеходную улицу, которая совмещает в себе "Регулярный Английский сад" , прогулочную зону с множеством магазинов и кафе, а так же большим количеством спортивных площадок. (см. фотографии). Данный объект можно приобрести в ипотеку. Район содержит всю необходимую инфраструктуру. (Школы, больницы, магазины). Приглашаем на показ.

Контакты:

Иван Маслов

79995461247