



"НА ПЕТРОВКЕ"

тел.: +7 (495) 777-00-32

пн-пт: с 9:00 до 21:00

сб: с 10:00 до 18:00



Адрес:

г.Москва, ул. Петровка, д 20/1, 3 этаж.

Рядом со станциями метро:

Кузнецкий мост

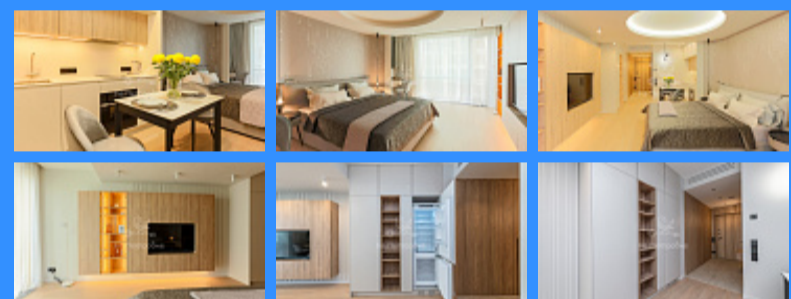
Тверская

Театральная

Охотный ряд

Трубная

проспект Мира проспект Мира аренда квартиры Алексеевская 5+ комнаты

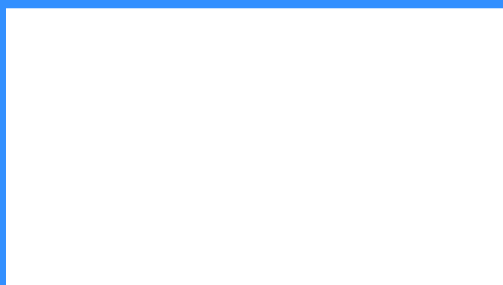


110 000 руб. / мес.

\$ 1 100

€ 1 000

5 комн - 35 м2



24902

5+

9 / 15

35 м2

24 м2

5 м2

да

- Мебель в комнатах
- Мебель на кухне
- Стиральная машина
- Холодильник
- Телевизор

Адрес: город Москва, проспект Мира, дом 95

Id 24902. Сдаётся в аренду светлая и уютная студия в исторической части Москвы на Проспекте мира в Останкинском районе. Комфорт, выполненный в эстетике минимализма – основная концепция этой студии. Здесь каждая деталь подчёркивает продуманный до мелочей дизайн, создавая невероятный уют. Жилое пространство поделено на зоны, где нашлось место для кухни, спальни с тв-зоной и рабочего места. А также просторного санузла с постирочной зоной и прихожей с большим количеством мест для хранения личных вещей. Сделан очень качественный, современный ремонт. Установлена бытовая техника от известных брендов, а в интерьере использованы натуральные материалы премиального качества. Благодаря панорамному остеклению в студии много естественного света. Подача свежего воздуха и контроль температуры осуществляется с помощью центральной системы кондиционирования, оборудованной специальными фильтрами. Что гарантирует всегда комфортную атмосферу и чистый воздух. Дополнительная звукоизоляция оберегает от постороннего шума. В подъезде выполнен дизайнерский ремонт, на первом этаже расположено комфортное лобби. Работает круглосуточная консьерж-служба. На этажах есть кладовые, а для автовладельцев оборудован двухуровневый отапливаемый подземный паркинг. Кроме того, на втором этаже работает ресторан, на первом барбер-шоп и торговая галерея. Планируется открытие премиального фитнес-центра и спа-салона. Инфраструктура района предлагает жителям всё необходимое в шаговой доступности. 3 детских сада, 2 гимназии и школы искусств, 5 торговых центров, большое количество магазинов, включая «Азбуку вкуса» и «METRO». Рестораны и кафе, спа-залы и фитнес-центры, театры и кино. А также поликлиники, банки, мфц и другие социально-значимые объекты. Совсем рядом парки ВДНХ, Сокольники и Тимирязевский, Главный ботанический сад РАН. До самого центра города можно без проблем добраться за пару десятков минут. В трёх минутах ходьбы находится метро «Алексеевская». А для автовладельцев удобный выезд на ТТК и Садовое кольцо, СВХ, Ярославское шоссе и МКАД. Данная студия отлично подойдёт тому, кто ищет комфортное жильё в эпицентре

