



"НА ПЕТРОВКЕ"



тел.: +7 (495) 777-00-32



пн-пт: с 9:00 до 21:00

сб: с 10:00 до 18:00



Адрес:

г.Москва, ул. Петровка, д 20/1, 3 этаж.

Рядом со станциями метро:



Кузнецкий мост



Тверская



Театральная

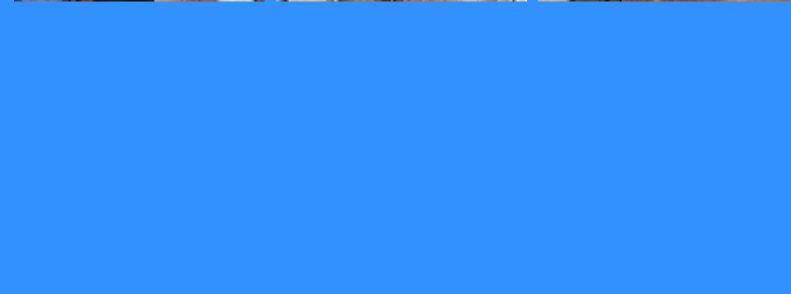
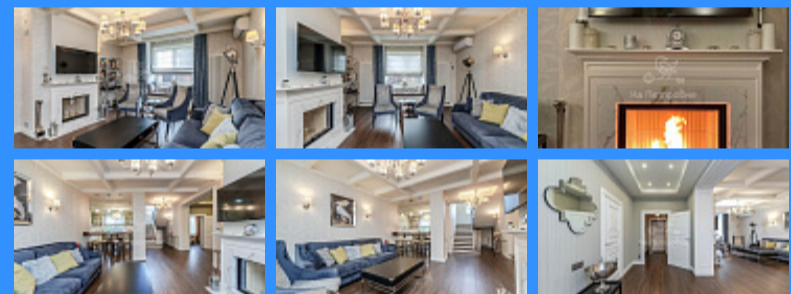


Охотный ряд



Трубная

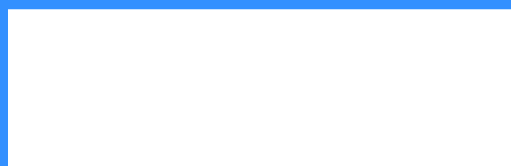
город Москва, поселение Михайлово-Ярцевское, микрорайон Солнечный город-1 (деревня Лужки), дом 108



39 990 000 руб.

\$ 410 000

€ 377 000



25328

3

242 м2

8 сот.

Адрес: город Москва, поселение Михайлово-Ярцевское, микрорайон Солнечный город-1 (деревня Лужки), дом 108

Id 25328. Продаётся двухэтажный дом с мансардой в современном коттеджном посёлке «Солнечный город-1». Тихое и спокойное место, расположенное в 40 км от МКАД. Идеальный вариант для тех, кто ищет комфортное загородное жильё, не отдаляясь от мегаполиса на большое расстояние. Новая Москва, ИЖС. Общая площадь 242,5 кв.м. Дом построен на ленточном фундаменте из кирпича и облицован дагестанским камнем. Толщина внешних стен 55 см. Все межкомнатные перегородки также выполнены из кирпича. Сделано качественное утепление по всему контуру, что обеспечивает отсутствие теплопотерь. В дом проведены все центральные коммуникации. Можно с удовольствием жить круглый год, не переживая о морозах или жаркой погоде – кондиционеры и система отопления избавляют от головной боли на этот счёт. Газ магистральный, вода и канализация подключены к центральным системам поселка. На крыше мягкая финская черепица. На первом этаже для вас просторная гостиная с камином и зоной для отдыха. Здесь же расположена барная стойка, отделяющая гостиную от кухни, где есть всё для комфортного приготовления и приёма пищи. Обеденная зона со столом на 6 персон, современная бытовая техника от известных брендов и винный шкаф. Из кухни можно выйти на крыльцо заднего двора. Кроме того, на первом этаже расположена гостевая спальня, санузел с тёплыми полами, постирочная, просторный холл и прихожая со встроенным шкафом купе. На втором этаже в распоряжении хозяев дома мастер-спальня с большим количеством места для хранения личных вещей. На полу постелен качественный ковролин, позволяющий перемещаться по комнате с комфортом для ног даже в прохладное время года. Есть выход на балкон, где можно выпить чашку кофе утром или бокал вина вечером на свежем воздухе. Также из мастер-спальни можно попасть в просторный мастер-санузел с мраморными полами и отделкой. Установлена дорогая качественная сантехника от производителей Migliore, Margaroli, Villeroy&Boch. Ещё одной комнатой на втором этаже является детская, где с комфортом разместятся двое детей, а пространства хватит на творчество, учёбу и отдых без шансов помешать друг другу. Также есть ещё одна гостевая спальня. Поднимаясь на мансардный этаж, вы попадёте в кабинет, ещё одну спальню, санузел и зону для занятия йогой или игровую зону для детей. Лестница между этажами сделана из дубовых ступеней и перил, а на пролётах постелена однополосная немецкая паркетная доска. Во всех помещениях установлены кондиционеры, что

позволяет контролировать температуру воздуха и создавать комфортную атмосферу. В доме сделан качественный дизайнерский ремонт, создающий невероятный уют и умиротворение с первой минуты пребывания здесь. К дому пристроен гараж на один автомобиль, в котором также организованы различные системы хранения для шин, велосипедов и т.д. Участок представляет из себя зелёную зону с большим количеством высаженных деревьев и цветов с газоном и дорожками. Есть отдельная зона для барбекю и отдыха на свежем воздухе, где можно расположиться за столиком, окружённым зеленью. Также на участке установлена система автоматического полива. Коттеджный посёлок «Солнечный город-1» расположен в зоне, окружённой лесным массивом, при этом имеет удобный выезд в сторону Москвы по Киевскому и Калужскому шоссе, а также выезд на ЦКАД. До центра Москвы можно добраться из дома на автомобиле за 1,5 часа. В посёлке есть всё для комфортной жизни: На территории детский сад, детские площадки, футбольная и волейбольная площадка, магазины, пиццерия, автомойка, озон, вб, Яндекс Маркет, большой спорткомплекс. На территории поселка загородный клуб Лачи с большой и облагороженной территорией для отдыха и игр, бани, рестораны, действует летний детский лагерь и спортивные секции. В пешей доступности пруд, река, конный загородный клуб. Рядом лес, в который организованы 3 выхода, прогулочная зона и детская площадка в лесу. На территории поселка остановка и транспорт до метро. В посёлке действует школьный автобус до школы в поселке Шишкин лес. Это дом, к которому нужно не просто присмотреться, а обратить самое пристальное внимание. Потому что здесь идеально всё: и локация с отличной транспортной доступностью, и большое количество зелени вокруг, и всё необходимое для комфортной жизни в шаговой доступности. И, конечно же, сам дом, где сочетаются уют, современный дизайн, продуманный до мелочей, и возможность осуществить мечту о собственном загородном доме уже сейчас. Собственность более 5 лет. Возможна ипотека. Прямая продажа. Полная стоимость в договоре.

Контакты:

Павел Войнов

79154158878
