



# "НА ПЕТРОВКЕ"



тел.: +7 (495) 777-00-32



пн-пт: с 9:00 до 21:00

сб: с 10:00 до 18:00



Адрес:

г.Москва, ул. Петровка, д 20/1, 3 этаж.

Рядом со станциями метро:



Кузнецкий мост



Тверская



Театральная

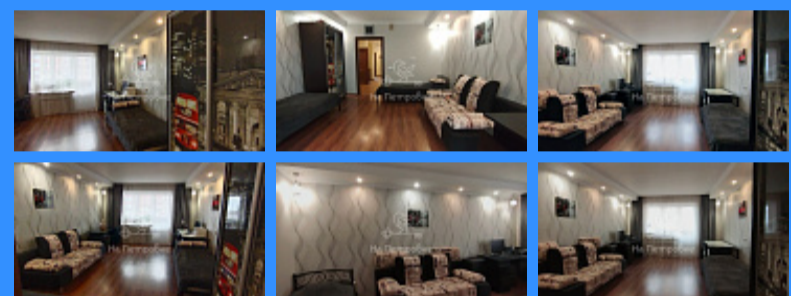


Охотный ряд



Трубная

## Московская область, город Балашиха, деревня Павлино, Павлино, дом 69 продажа квартиры 3 комнаты



13 300 000 руб.

\$ 159 000

€ 148 000

3 комн - 104 м2

|        |
|--------|
| 25435  |
| 3      |
| 8 / 18 |
| 104 м2 |
| 55 м2  |
| 14 м2  |
| 1      |
| 1      |
| 2      |
| двор   |

Адрес: Московская область, город Балашиха, деревня Павлино, Павлино, дом 69

Id 25435. Отличное предложение - Вашему вниманию предлагается 3х комнатная квартира в монолитно-кирпичном доме 2012 года постройки. Квартира общей площадью 120м2, включая три большие лоджии из каждой комнаты. Квартира находится в благоустроенном, зеленом районе города при этом недалеко от МЦД-4 станции Кучино, Ольгино, Железнодорожная. О квартире: Квартира - "распашонка" окна на две стороны, комнаты изолированные 21м2, 20м2, и 17м2, просторная кухня 14м2. В квартире сделан качественный ремонт, многоуровневый свет, хороший ламинат, два санузла и большая комната-гардеробная. Чистый подъезд с хорошим ремонтом, видеонаблюдение, в подъезде на первом этаже всегда играет тихая и приятная музыка. Дружелюбные соседи, прекрасный двор с детской площадкой и выходом в лесопарк. Инфраструктура: Квартира находится в обжитом, развитом и зеленом районе города, рядом с МЦД - 4. Дома находятся в микрорайоне Павлино, рядом с ЖК Новоград Павлино, Новое Павлино, ул. Троицкая В районе развитая инфраструктура: детские сады, школы, православная школа и детский сад, художественная школа, магазины, аптеки, спортивные секции. В 30 метрах Павлинский лесопарк (где есть родник с питьевой водой, пруды), река Пехорка 5 минут от дома, в 7 минутах ходьбы Ольгинский лесопарк с велодорожками, лавочками, спортивными и детскими площадками, зонами питания. Буквально за домом Троицкий Храм 1778г. В 6 км находится спортивный горнолыжный комплекс "Лисья гора".

Транспортная доступность: До станций МЦД - 4 (метро) Ольгино 5 минут на маршрутке, Железнодорожная 10 минут, до м. Некрасовка на автомобиле или маршрутке 10-15 мин, также прямые рейсы до м. Новокосино (20-25минут) и м. Выхино. До м. Курская на электричке 25-30 минут. До м. Нижегородская 15 минут. В сентябре 2023 года открылась линия МЦД-4(Апрелевка-Железнодорожная), которая соединит Киевское и Горьковское направления (дорога соединит 7 вокзалов столицы: Курский, Ярославский, Казанский, Ленинградский, Савёловский, Рижский и Белорусский).

Пересадка в метро и на МЦК бесплатная. Покупателю: Юридическое сопровождение сделки. Сделки с АН "На Петровке" застрахованы. Возможно содействие в одобрении ипотеки у банков-партнеров на выгодных условиях. Рассмотрим обмен. Звоните! Дойдем или доедем до станции, покажу район. Сама живу в Железнодорожном и люблю этот город - много зелени, пруды, реки Пехорка, Саввинка, где можно отдыхать, рыбачить, также благоустроенные парки в пешей доступности от дома. Развитая инфраструктура и до Москвы несколько минут.

Контакты:

---

**Елена Морозова**

**79268204820**

---