



# "НА ПЕТРОВКЕ"

тел.: +7 (495) 777-00-32

пн-пт: с 9:00 до 21:00

сб: с 10:00 до 18:00



Адрес:

г.Москва, ул. Петровка, д 20/1, 3 этаж.

Рядом со станциями метро:

Кузнецкий мост

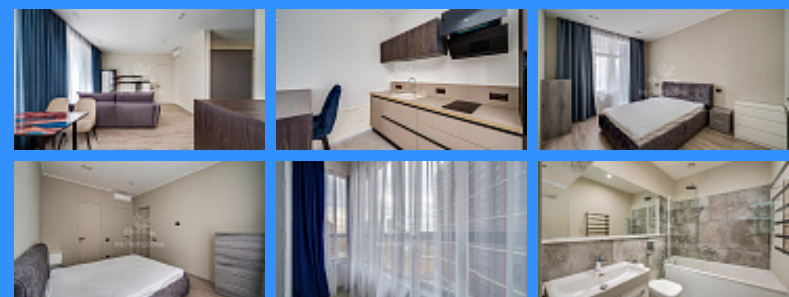
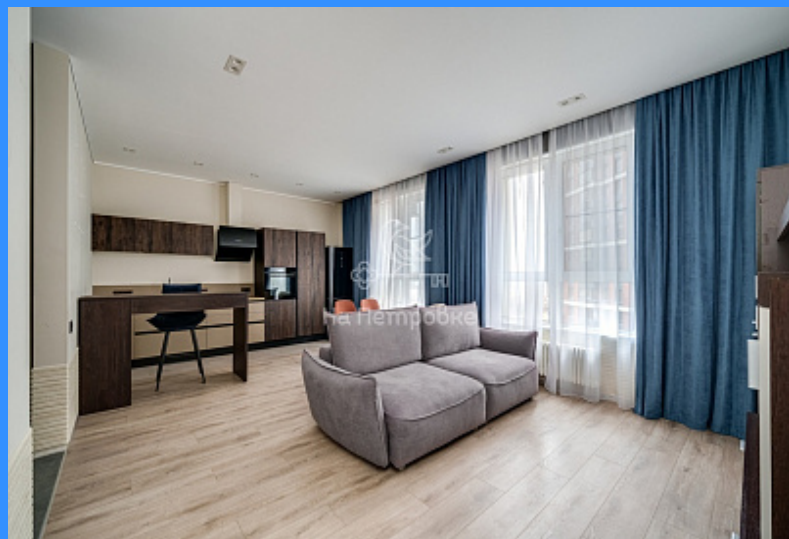
Тверская

Театральная

Охотный ряд

Трубная

## город Москва, набережная Шелепихинская, дом 34, корпус 1 продажа квартиры Шелепиха 2 комнаты



39 500 000 руб.

\$ 395 000

€ 374 000

2 комн - 70 м2

25741
2
8 / 37
70 м2
32 м2
12 м2
1
1
1
улица

Адрес: город Москва, набережная Шелепихинская, дом 34, корпус 1

Id 25741. Эксклюзив агентства "На Петровке". Жилой комплекс "Сердце Столицы" от компании "Донстрой". 1 взрослый собственник, полная стоимость в договоре. Статус: квартира. 8 этаж, из окон открывается вид на внутреннюю территорию и набережную. Площадь 70 м<sup>2</sup>: - холл 11.6 м<sup>2</sup> - просторная кухня-гостиная 24 м<sup>2</sup> - мастер-спальня 13.7 м<sup>2</sup> с лоджией - два санузла - гардеробная. Удобные выезды на Звенигородское шоссе, ТТК и Северо-Западную хорду займут не более 7 мин. За 10 мин. легко доехать как до Сити, так и до Серебряного бора. В пешей доступности транспортный хаб с несколькими станциями метро, МЦК, а также D1 с Аэроэкспрессом до Шереметьево. После соединения Краснопресненской и Шелепихинской набережных откроется прямой выезд в Сити и центр города. К 2027 откроется станция Звенигородская Рублёво-Архангельской линии на пересечении Шелепихинского шоссе и 1-го Силикатного проезда. Покупателю: - бесплатное юридическое сопровождение сделки; - квалифицированная помощь в получении ипотеки по индивидуальным условиям в ведущих банках-партнёрах; - одобрение ипотеки в сложных случаях. Деятельность АН "На Петровке" застрахована. Ключи на руках, показы оперативные по договорённости. Звоните!

Контакты:

**Алена Булгакова**

**79253699667**